



BNP PARIBAS

7 octobre 2025



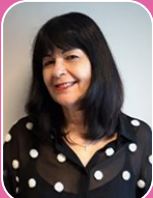
PASCALE HUZÉ  
06 99 74 46 04



ALEXIS AUDIFFRED  
06 58 51 81 90



STEPHANE DENIAU  
06 99 74 44 11



ISABELLE BOUCHOUX  
06 62 53 26 92



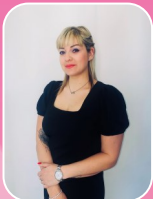
HELENE CASTANER  
06 64 19 33 17



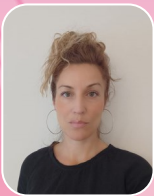
CHARLOTTE SERRES  
06 61 14 32 11



ALAIN TAIX  
06 64 01 90 84



MYLÈNE MAGAUD  
06 68 59 18 55



ALICE KNOBLOCH



ERIC EMBERT

Pour plus  
d'informations,  
votre équipe CFDT  
est là pour vous  
renseigner.



@contactez-nous

# CSEE SUD EST

## INFORMATIONS DE VOS REPRESENTANTS

### CSEE SEPTEMBRE 2025

La Région Sud-Est étant la première à basculer en BCEF 4.0, la direction enchaîne la présentation des projets. 4 dossiers sans toujours tenir compte de la qualité de vie au travail des collaborateurs.

#### Projet de Duo alterné Port Saint Louis du Rhône / Fos sur Mer

La politique RH désastreuse depuis de nombreuses années amène au constat : « impossibilité de travailler sur des Agences de 2 personnes ».

La direction nous présente donc ce projet de Duo alterné.

Pour Elle 2+2 = 3 !!! Hélas encore 1 ETP disparaît dans l'opération, malgré le potentiel de développement du secteur.

**IMPORTANT** : Ce projet est reporté sine die du fait de la présence de salpêtre. Un bureau a dû être condamné. Pour rappel la CFDT a été exclue de la CSSCTE par le syndicat majoritaire.

Pour plus de détails **cliquez ICI**



#### Projet de regroupement Sollies Pont - La Crau - Cuers

La politique de rationalisation immobilière déplorable de la direction nous présente un projet 3 en 1 passant de 360 m<sup>2</sup> à 162 m<sup>2</sup>. La signature de BNP Paribas n'est-elle pas suffisante pour que le propriétaire accepte de nous louer plus de mètres carrés ?



Le point CASH Services de la zone sera situé 1.5 km ou bien loin du rayon maxi de 750 m initialement prévu lors de la présentation du projet. CASH Services ou **CRASH Services** !!!

Pour plus de détails **cliquez ICI**



## Projet Fermeture de CARROS

Encore une fermeture d'Agence, encore un ETP en moins, encore une perte d'un cadre au forfait. Les projets s'enchainent et se ressemblent.

Que restera-t-il du réseau Sud-Est en 2030 ?

La Direction à été très claire :

« Le réseau d'Agences physiques n'est pas amené à se développer mais à se contracter ».

Pour plus de détail [cliquez ICI](#)



Vos élus CFDT sont à votre écoute!

Contactez-nous.

## Projet HUB Arles / Beaucaire

L'Agence de Beaucaire ENCORE balancée d'un territoire à un autre.

Dans ce projet de HUB version BCEF 4.0 la direction supprime 2 ETP, la CFDT demande la présence d'un CRC sur Arles.

Pour connaître les effectifs sous le nouveau format commercial [cliquez ICI](#).

Les conseillers multisites, DIA et CGP, du futur HUB passerons d'une région à l'autre.

Arles République conservera son éligibilité au télétravail.



## Informations diverses :

- Cadarache et ITER seront rattachés à Alpes Provence à partir de Janvier 2026.
- A terme il n'y aura plus d'assistant RH en région.
- Pas de délai d'attente pour la mise en place du télétravail pour les CBA en Service Client.
- Les salariés BCEF de Corail ne pourront toujours pas bénéficier des prestations de COMPTOIR.



En Adhérent à la CFDT vous bénéficierez d'une véritable Protection Juridique pas uniquement de simples renseignements fournis par téléphone

sans aucune confirmation écrite.



J'ADHÈRE À LA CFDT

