

Cfdt:

BNP PARIBAS

15 Février 2025

VOS REPRÉSENTANTS

Représentant
Syndical
National

Représentante
Syndicale Nationale
Adjointe



Stefan
DESBOURDES
06 68 24 35 41



Chantal
MARCHAND
06 99 33 92 51

Vos élu(e)s



Alexandre
BOUAT
06 98 54 83 53



Anthony
CHABIRON
06 62 67 90 85



Eddie
COTAYA
06 67 75 35 39



Aline
DALICHAMPT
06 98 85 77 78



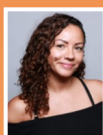
Loic
DOPIERALA
01 60 95 47 40



Oktay
ERGUN
01 55 77 90 13



Claudine
FORTUNE
07 87 97 57 63



Nadège
HAMDI
07 64 26 23 07



Marie-Rose
MICHINEAU
06 67 13 42 74



Alexandrine
TROLLAT
04 67 06 43 10



CSEC

ACTUALITÉS BCEF

Lors du CSEC du 12 février, la Direction BCEF a présenté une situation contrastée : des résultats positifs et encourageants pour la Banque Privée et le Corporate, mais des défis persistants sur le Retail avec des soucis d'attractivité pour les métiers en agence. Si des évolutions sont en cours, la Cfdt reste suspendue à l'exposé du projet Retail. 4.0 qui nous sera présenté le 26 mars 2025.

POUR LIRE NOTRE
DECLARATION

[cliquez ici](#)



DES SIGNAUX POSITIFS, MAIS DES INTERROGATIONS PERSISTENT...



CORPORATE

Une année record pour les métiers de BCEF Entreprise grâce à un maillage de **39 centre d'affaires**, un cross-selling efficace avec les filiales et une expertise dans la finance durable ! Ces résultats permettent à BNP Paribas de confirmer sa position de leader sur le marché.

BANQUE PRIVEE

Niveau record des commissions et un Net new cash de 6 Milliards d'euros **dont les 2/3 (4 Milliards euros) proviennent des synergies avec la Retail et le Corporate**. Un NPS très bien placé loin devant les concurrents, un servicing de qualité avec privilège connect, donc des clients satisfaits. **Une belle implication des équipes Banque Privée** ainsi qu'une forte synergie avec CIB, CAF et Retail.



RETAIL

« ...des revenus mis sous pression, il faut se recentrer sur des priorités commerciales comme les solutions d'Epargne et Prévoyance dont les objectifs ont augmenté de 20% en moyenne ... les activités d'assurance permettent de belles primes et commissions pour la Banque... » **selon la Direction.**

« Pas de stratégie de part de Marché, mais on s'attache à être bons et meilleurs... » **Isabelle LOC.**

Premier bilan Modèle de Services Affinité, avec affinité-connect et e-conseillers plutôt positif :

Un parc de compte positif

- Une amélioration de la qualité de service avec une meilleure joignabilité (+ 75% sur 2023 VS 67 % sur 2022).
- Synergies avec les autres métiers (Banque Privée, Cardif et Leasing)

Cfdt:

BNP PARIBAS



- Investissement massif en IT et accompagnement de la montée en compétences des collègues.
- Programme UP/ Reskilling
- Evolution de l'organisation du réseau pour accroître la rentabilité en abaissant les coûts (Regroupement et fermeture d'agences hub, duo alterné...)
- Optimisation du parcours client à l'appui des nouvelles technologies (IA, automatisation, relation à distance...)
- Évolution de Modèle de Services (Conseiller affinité multi sites, Pôle de compétences Premium avec des e-conseillers...).

LES DEMANDES CFDT

- Adapter la rémunération aux expertises acquises, pour éviter de voir partir des collègues après leur montée en compétence via les formations internes.
- Accélérer et élargir à plus de salariés les programmes d'upskilling et reskilling, pour répondre aux besoins de l'entreprise et à l'envie des collègues.
- Donner une véritable ampleur à la valorisation des seniors, en augmentant les dispositifs de reconnaissance et d'accompagnement.
- Connaître le nombre de fermetures d'agences pour 2025 dans toutes les régions.
- Détail des—300 ETP annoncés.
- Augmenter la transformation en CDI des contrats des alternants, stagiaires et CDD.

CAR : ORGANISATION DU NOUVEAU PÔLE APPUI RÉSEAU

Qui ? Création de 12 postes de CAR (Chargés d'appui Réseau) = 1 responsable d'équipe + 11 CAR

Où ? Ces postes seront rattachés à la Direction Commerciale Retail BCEF et installés en Région pour les 11 CAR.

Quoi ? Centralisation de certaines missions (Motiv, Abondements et Factures, Activités Transverses...) effectuées actuellement par les RAR et CSO.



Quels impacts pour les métiers de RAR et CSO en région ?

Pour les élus CFDT, le compte n'y est pas ! Pour la Direction 12 = 17 ! La charge de travail actuelle est à 17 ETP mais grâce à l'IA et l'automatisation des tâches, seulement 12 postes subsisteront donc -5 ETP !

AVIS CFDT

Le NPS évolue positivement sur les différents métiers. Mais pour le Retail, il reste largement en deçà de celui de nos concurrents, avec un NPE toujours négatif. Pour vos élus Cfdt, BCEF réalise de bons résultats malgré un contexte 2024 particulièrement difficile (marché de l'immobilier, crise géopolitique, inflation...). La Direction de BCEF ne doit pas oublier que les clients Banque Privée et Corporate sont issus du Retail qui doit bénéficier d'investissements importants en formation et amélioration des conditions de travail. Ces résultats sont le fruit du travail et de l'investissement de l'ensemble de nos collègues.



CSEP

Pour lire notre dernière communication sur l'évolution du métier de CSEP.

[Cliquez ici !](#)