

04 juin 2024

VOS REPRÉSENTANTS

Représentant
Syndical
National

Représentante
Syndicale Nationale
Adjointe



**Stefan
DESBOURDES**
06 68 24 35 41

**Chantal
MARCHAND**
06 99 33 92 51

Vos élu(e)s



**Alexandre
BOUAT**
06 98 54 83 53

**Anthony
CHABIRON**
06 62 67 90 85



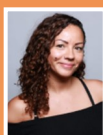
**Eddie
COTAYA**
06 67 75 35 39

**Aline
DALICHAMPT**
06 98 85 77 78



**Loic
DOPIERALA**
01 60 95 47 40

**Oktay
ERGUN**
01 55 77 90 13



**Claudine
FORTUNE**
07 87 97 57 63

**Nadège
HAMDI**
07 64 26 23 07



**Marie-Rose
MICHINEAU**
06 67 13 42 74

**Alexandrine
TROLLAT**
04 67 06 43 10



JO : moments de fêtes ou de contraintes ?

J.O PARIS 2024

Pour la Cfdt, les Jeux Olympiques de 2024 doivent être un moment de fête et de célébration. Vos représentants syndicaux ne cherchent pas à être les porteurs de la flamme Olympique, mais plutôt les relais de vos demandes. Vous avez été nombreux à nous remonter vos inquiétudes et nous vous en remercions.



LE PARCOURS DE LA FLAMME À PARIS

Pas encore précisément connu. Les agences concernées ne seront fermées à la clientèle QUE durant une période dite de sécurité de deux heures avant et une heure après le passage de relais.



CÉRÉMONIE D'OUVERTURE DU 26 JUILLET

- Dès le 18 juillet, le périmètre de sécurité est étendu à tous les immeubles qui longent la Seine, une dizaine de stations de Métro seront fermées, ainsi que certains ponts.
- Le 26 juillet afin de permettre à chacun de rentrer chez soi dans les meilleures conditions possibles **les agences fermeront à 16h en Ile de France et à Paris et à 17h en province.**
- Neutralisation de Chronotime si nécessaire.
- La Direction ouvrira la possibilité de réaliser du TAD exceptionnel pour toutes **les activités éligibles.**
- Si les perturbations sont plus importantes et plus nombreuses ce jour-là, des dispositions supplémentaires seront prises.

L'ACCESSIBILITÉ AUX SITES DE TRAVAIL

La limitation de circulation pendant les jeux ne concerne QUE les véhicules motorisés.

Les piétons auront, dans certains cas, besoin d'un pass. BNP Paribas se chargera de faire les démarches pour demander et obtenir ces accréditations. L'identification des collègues concernés est en cours.

Des modèles de justificatifs de lieu de travail seront à disposition des managers pour leurs équipes afin de justifier de leur présence dans les transports en commun.

Les formules de télétravail sont maintenues y compris l'utilisation du « pack souple ».

Les élus Cfdt incitent les collègues amenés à travailler sur des sites de repli, à vérifier que leurs accréditations ou attestations sont correctement renseignées et à les faire mettre à jour si besoin.





BNP PARIBAS



Bon à savoir

Une cellule de veille, de coordination et de prise de décisions est en place au sein de BNP Paribas.

CSSCTC

Les Commissions Sécurité Santé et Conditions de Travail de tous les périmètres tiendront des réunions d'information régulières et détaillées sur tout le territoire.

Afin d'être informé en temps réel de toutes les urgences qui pourraient survenir pendant les J.O, il convient de bien mettre à jour votre profil via la plateforme Everbridge.

Vos élus Cfdt ont demandé qu'un rappel en ce sens vous soit envoyé.



[CLIQUEZ ICI POUR ACCÉDER À EVERBRIDGE](#)

L'ACCESSIBILITÉ AUX SITES DE TRAVAIL

- Tous les immeubles ou bureaux seront ouverts exceptés les fermetures totales ou partielles prévues dans le cadre de la politique de réduction de l'empreinte énergétique.
- Neuf agences Paris intra-muros situées en zone rouge pourraient être fermées. L'activité et les collègues seront déplacés dans des agences limitrophes. Cette situation est à l'étude.
- Un renfort de sécurité est prévu pour les agences à fort flux ainsi qu'une signalétique à minima en anglais informant de l'absence d'espèce et de change en agence.
- L'alimentation des automates sera renforcée.
- Fermeture temporaire aux clients des agences présentes sur le parcours de course sur route, 3h avant l'épreuve et 1 heure après.
- Pour éviter des déplacements pendant les J.O, il n'y aura pas de formation à Louveciennes ou My Campus.



Des compléments d'informations ou des précisions seront donnés au fur et à mesure de l'actualisation de nos connaissances.

Nous sommes en attentes de plus d'information concernant les fan-zones.

DES QUESTIONS SUR LES DIFFÉRENTES ZONES DES J.O, LES TRANSPORTS...



PARIS 2024 -SITE OFFICIEL DU COMITÉ D'ORGANISATION :

<https://www.paris2024.org/fr/>

PRÉFECTURE DE POLICE :

<https://www.prefecturedepolice.interieur.gouv.fr/perimetresJOP>

MAIRIE DE PARIS :

<https://www.paris.fr/jeux-2024>

MINISTÈRE DES TRANSPORTS

<https://anticiperlesjeux.gouv.fr/je-suis-particulier/comment-anticiper-mon-quotidien-jeux>



Cfdt: BANQUES ET ASSURANCES
S'ENGAGER POUR CHACUN
AGE POUR TOUS