



BNP PARIBAS

Octobre 2025

VOS REPRÉSENTANTS



Guillemette LOISEL

06 81 03 64 46

Jean-François MARCQ

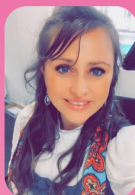


06 13 51 90 46

Aline DUFOUR

06 65 88 1129

Marine MORENO



Didier VERFAILLIE



Elsa AMRAOUI



INFOS RÉGION NORD



Transformations... lère vague !



RETAIL 4.0 : LES ACCOMPAGNEMENTS

Pour les collègues d'une agence qui ferme, mise en place d'une enveloppe additionnelle entrant dans le cadre de « ma contribution »

Pour connaître toutes les mesures,

contactez-nous

Cliquez ici pour nous contacter



Fusion de territoires

Le territoire de Flandre Côte d'Opale regroupe les anciens territoires de Boulogne sur Mer et Dunkerque étendu sur 125 km.

Le territoire du pays de l'Artois et du Douvais regroupe les anciens territoire de Béthune et Arras

La Cfdt regrette la perte de proximité, notamment sur le territoire Flandre Côte d'Opale. La direction de Territoire aura-t-elle la volonté, les moyens humains et matériels pour sillonner cet espace ?

Ce sont 5 ETP en moins dans les membres de direction de Territoire

Fermetures d'agences

Territoire Compiègne

- St Leu d'Esserent avec repli sur Chantilly
- Création d'un open-space pour les conseillers Pro.
- - 1 ETP (conseiller affinité)
- Villers Cotterets avec repli sur l'agence mère Crépy en Valois

Territoire Le Havre Côte d'Albâtre

- Goderville avec repli sur
- l'agence mère Fécamp

Territoire Rouen

- Sotteville-les-Rouen et Le Grand Quevilly avec un repli sur l'agence de Rouen Saint Sever
- La création d'un open space pour les conseillers par famille de métier
- - 2 ETP (conseillers proximité)
- Montville avec un repli sur l'agence de Bois Guillaume
- possibilité d'accès au télétravail.
- - 1 ETP (DIA)





BNP PARIBAS



La Cfdt constate la fin des amplitudes horaires hebdomadaires à 35H30 dans les dossiers présentés.

La Cfdt déplore la perte de 17 ETP sur cette première vague.

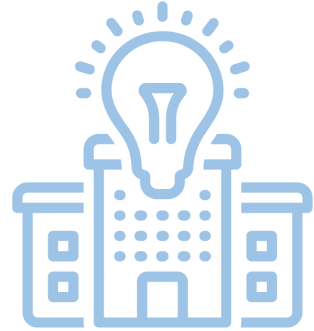
La Cfdt craint une forte attrition de la clientèle sur certaines zones, notamment les plus rurales.

Territoire de Béthune

- Bruay la Buissière et Noeux les mines avec repli sur Béthune
- -2 ETP (1 DIA et 1 conseiller proximité)

Territoire Boulogne sur Mer

- Saint Pol sur Ternoise avec repli sur l'agence d'Arras à 45 minutes de délai de route.
- 1 ETP sera transféré sur Arras
- Hesdin avec un repli sur le Hub Berck/Montreuil
- 1 ETP transféré sur Berck/Montreuil
- Au global sur le DUO St Pol/Hesdin c'est **1 ETP en moins, le DIA**
- Le Portel avec un repli sur l'agence mère de Boulogne sur Mer.
- - 1 ETP (conseiller proximité)



Les créations de HUBs

→ Territoire de Béthune : Hazebrouck-Bailleul au T1 2026

Bailleul est détaché d'Armentières pour rejoindre Hazebrouck. Ce sera à iso-effectif. En revanche, l'agence d'Hazebrouck ne disposant que de 5 postes de travail ne pourra jamais accueillir l'équipe au complet, ce qui ne facilite pas la cohésion d'équipe.

→ Territoire d'Arras : Lens-Liévin-La Bassée au T2 2026

Liévin ne sera ouvert que le mercredi et La Bassée mardi-vendredi et samedi. Toute l'équipe se retrouvera à Lens le jeudi.

- 2 ETP (conseillers proximité)

→ Territoire de Béthune : Béthune-Lillers au S1 2026

En remplacement du Hub Béthune-Bruay-Noeux, Lillers devient la fille de Béthune et ne sera ouvert que le mercredi avec un accès possible au télétravail pour l'équipe complète

- 2 ETP (1 conseiller proximité et 1 DIA)



Vos élus Cfdt sont à votre écoute!

Contactez-nous.



Cfdt: Adhésion en ligne



CFDT.FR REJOIGNEZ-NOUS CFDT.FR/ADHESION