



Cet été la Direction a multiplié les convocations de salarié(e)s pour « analyser certains de leurs dossiers » au sein d'Entretiens d'Ecoute :

- Présence des représentants du personnel non recommandée
- Sujet de l'entretien jamais communiqué pour éviter que vous soyez préparés
- Tout ce que vous direz SERA retenu contre vous
- Possibles sanctions appliquées à la sortie de ces entretiens (ex : blâme, licenciement)



« ENTRETIEN D'ECOUTE »

100 % des salariés convoqués en ressortent déçus, stressés, inquiets.

CELA DOIT CESSER !

Dans notre métier, des erreurs sont possibles, nous devons avoir le droit d'en faire et tenter de les corriger. Sanctionner n'est pas une preuve de bon management !

Si vous êtes concernés, contactez vos élus CFDT ! Ne restez pas seuls dans cette situation.

Que peut-on vous reprocher ?

KYC pas à jour, CR non qualifiant, qualité et conformité des ventes, trop de ventes, pas assez de ventes, rétractations des clients, erreurs de montage dans un crédit, respect du code de conduite ...
(liste non exhaustive)

Comme vous le voyez, ce ne sont pas les « erreurs » à vous reprocher qui manquent.

DU NOUVEAU AU CENTRE D'AFFAIRES

BCEF revoit l'organisation de l'assistance aux clients corporate. La Région nous a présenté ces changements prévus pour janvier 2025.

Une partie des tâches habituellement réalisées par MAEL sera dispatchée vers les postes d'AC (Assistants Commerciaux).

- **Création de 3 postes d'AC** pour RAA (répartis sur la Région) soit 18,7 ETP pour la Région.
- Tous les AC basculeront sur **un variable de référence à 1700 € par an** dès janvier 2025 (au lieu du variable historique). La Direction annonce qu'aucun salarié ne verra son variable baisser.
- Le poste de RPAC dépendra du **variable de référence à 8000 € par an** dès janvier 2025.
- Formule de Télétravail à **2 jours maxi par semaine** pour les AC.
- **Un parcours de formation conséquent** entre 10 et 15h selon son ancien poste.



DERNIÈRE MINUTE

Pour plus de détails :
[contactez-nous](#)

BCEF souhaite changer l'organisation des Financements Structurés. CAE FS et CRCE FS seront désormais rattachés à BCEF Entreprise (chez Pôles et Fonctions). Création de postes de Manager Régional FS et transformation du poste de CRCE FS en Analyste FS.



LAETITIA
GUICHARD
06 98 37 44 95



ALEXANDRA
GROLEAS
06 68 49 63 91



ALEXANDRE
BERTHELOT
06 98 37 54 31



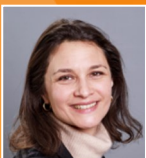
OLIVIER
PIERSON
06 02 07 88 35



PATRICIA
GOURBEYRE



NICOLAS
TARDY
06 98 90 73 65



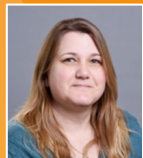
CAROLINE
MELON
07 60 19 88 86



MAGALI
FRAILLON



DAVID
REIGNIER



ISABELLE VION
06 62 84 53 89



CEDRIC
GRENIER



JULIE
LEQUEUX



TSVETELINA
IVANOVA



EMMANUELLE
SAMUEL



Cfdt:

BNP PARIBAS

D&CO

20 à 30 agences bénéficieront d'ici la fin de l'année d'un budget spécifique pour « réenchanter » les parties communes.

Achat de mobilier plus moderne, installation de LED, peinture dans les espaces communs, achat de déco & vaisselles.

La liste des agences sélectionnées ne nous a pas encore été communiquée.

Une autre vague d'agences pourrait suivre sur 2025.

.....



DUO ALTERNÉ : CORBIGNY CLAMECY

Projet de transformer en duo alterné Corbigny et Clamecy.

- Les 2 agences seront **ouvertes en alternance** du mardi au samedi (mar/jeu/sam Corbigny - mer/ven Clamecy)
- **Disparition** des plages horaire conseil
- - 1 ETP (DIA)



La Direction souhaitait profiter de ce projet pour basculer l'agence de Clamecy à 35h30 (comme Corbigny). La CFDT refuse ! Que Corbigny passe à 37h pour harmoniser les horaires. La Région RAA serait la première Région de France à « rétrograder » une agence Type 2 en agence Type 3 !



TRAVAUX ET MISE EN PROPRETÉ

St Etienne Cours Fauriel
St Marcellin (+ Ventilation)
Chamonix
Lyon Monplaisir (+ Aération)
Lyon Point du Jour

La CFDT a négocié : TAD éventuel, Prime aléa, prise en charge des frais de trajets supplémentaires éventuels pendant les délocalisations sur d'autres agences.

Pour plus de détails : [contactez-nous !](#)

DESAMIANTAGE

La CFDT a enfin pu donner le **feu vert pour procéder aux travaux de prévention** pour retirer l'amiante sur 5 agences. Une organisation syndicale bloquait jusqu'à maintenant le parcours social et a retardé de deux mois le calendrier.

L'entreprise nous devait certes plus d'informations sur le sujet de l'amiante, mais, pour la CFDT, l'important était d'agir vite. Sur ce sujet, **l'action doit primer** sur la conformité administrative.

INFOS MOTIV' EN VRAC

Taux de frais pris sur Assurance Vie : La CFDT a demandé de **sortir le taux effectué par les CSEP** comme c'est déjà le cas pour les conseillers affinités du fait de leurs offres commerciales particulières. La Direction refuse car « les objectifs prennent déjà en compte ces particularités ».

Boucle Contact Groupe : Finalement la boucle d'intervention Contact reste étendue à toute la Région sur ce mois de septembre. Afin d'améliorer la qualité des réponses données aux clients, La CFDT a demandé **la mise en place d'un outil** pour connaître la disponibilité des agences du Groupe vu l'augmentation exponentielle du nombre de fermetures ponctuelles...

Crédit Pro < 50K Score Rouge : La Région a renforcé son attention sur les risques de ces dossiers. **Les « scores rouge » sont désormais prohibés « sauf cas exceptionnel ».** Reste à voir ce qui est selon vous peut être un cas exceptionnel. Dans la réalité, on se rapproche sans doute davantage du refus systématique.

MRH et EER Etudiantes : La CFDT a demandé **la révision des objectifs notamment pour les agences dites « étudiantes »** étant donné les changements de règles récents et fréquents sur le sujet.