

Cfdt:

IDF OUEST

BNP PARIBAS

13 janvier 2025



Juan-Antonio GONZALEZ

06 67 24 54 97



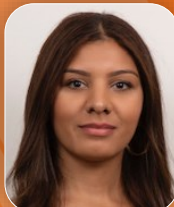
Sophie CREPEAUX

06 98 54 95 03



Stéphanie BOUKOBZA

07 86 23 54 74



Anissa LAIDOUNI

07 71 54 87 22



Claudine OMS

07 61 41 04 82



CSE du 19/12/2024

Fermetures d'agence, et ça continue, encore et encore, Commerce, RH, Santé, Sécurité ... **L'HUMAIN vs LE BUDGET !**

Ou quand **2024** se termine finalement sur les mêmes points de désaccord ...

FERMETURES D'AGENCES : QUAND LA SURCHARGE DE TRAVAIL DEVIENT LA NORME CHEZ BNP PARIBAS, ATTENTION DANGER !!!

Dans les trois projets de fermeture d'agences présentés (**ERMONT GARE**, Territoire d'Enghien, **CHÂTENAY-MALABRY**, territoire de Sceaux Vallée Sud, et **PUISEAUX**, territoire d'Orléans), au-delà de nous avoir présenté des dossiers incomplets (éléments manquants récurrents tels que le loyer économisé, la répartition des clients Affi et Proxi ou encore la charge d'accueil supplémentaire),

La direction régionale a surtout établi **que l'effectif cible des agences récupérant, ou non, la clientèle serait très nettement inférieur à la charge de travail CESAR.**

Elle entérine donc de fait une surcharge de travail pour les équipes qui récupèrent les clients des agences qui ferment.

Pas d'autre choix pour vos représentants que de ne pas rendre d'avis ou bien de rendre un avis négatif. Ne laisser aucun choix à vos représentants, c'est donc ça le dialogue social version BNP PARIBAS...

MAIS DU FAIT DE CETTE SURCHARGE DE TRAVAIL, IL NOUS INCOMBE SURTOUT DE METTRE NOTRE DIRECTION EN RESPONSABILITÉ DANS TOUTE SITUATION DÉLÉTÈRE POUR LA SANTÉ ET LA SÉCURITÉ DES SALARIÉS DE CES AGENCES. EN EFFET, CETTE SURCHARGE DE TRAVAIL EXPLICITEMENT ANNONCÉE CONSTITUE UNE SOURCE DE RPS QUE NOUS NE POUVONS PAS IGNORER.

INFORMATION EN VUE D'UNE CONSULTATION SUR LES PROJETS SUIVANTS :

• Fermeture de l'agence de Ville d'Avray

Nous notons qu'au regard des données fournies en mai 2021 dans le cadre de la présentation de Modèles de Services pour le HUB Sèvres/ville d'Avray, le nombre de conseillers particuliers avait déjà été ramené de 7 à 5 et que le nombre de foyers particuliers a progressé de 685, soit +20 % en 3 ans avec un PNB en hausse de 2,2 % en 2023. Le poste d'accueil sera supprimé malgré la charge d'accueil existante, l'effectif étant ramené de 8 à 7 pour une charge de travail estimée à 7,31.

• Fermeture de l'agence de Buc

Pas d'indication sur la charge d'accueil supplémentaire pour le CSC à 0,60. L'effectif global est ramené de 9,6 à 7,6 pour une charge de travail évaluée à 8,1.

• Fermeture de l'agence de Nonancourt

Pas d'indication du loyer économisé. Pas d'indication sur l'attrition clients estimée du fait d'un temps de trajet supplémentaire de 24 minutes pour nos clients. Pas d'évaluation de la charge d'accueil supplémentaire pour Verneuil sur Avre. Pas d'indication sur l'évolution du PNB sur 2023. Pas de répartition du nombre de foyers entre Affi et Proxi. La charge de travail est corrélée tandis que nous notons tout de même que dans le cadre des données fournies lors de la présentation de Modèles de Services en mai 2021, le nombre de foyers particuliers a progressé de 228, soit +15 % pour ce duo alterné.

POUR LES MÊMES RAISONS D'INCOMPLÉTUDE, NOUS RENDRONS UN AVIS NÉGATIF SUR CES DOSSIERS.



Brigitte

MARQUES DE ALMEIDA



Nadia TEIXEIRA



Mohamed FARES



Samia BAITARI

PRÉSENTATION ET VOTE DU BUDGET PRÉVISIONNEL 2025 DU CSEE IDF OUEST

Les élus CFDT rappellent que le nombre de bénéficiaires ayant augmenté du fait des nouvelles dispositions légales (absence de critère d'ancienneté). Pour ces raisons, nous avons demandé à la direction une rallonge de budget que la région a refusée.

EXCLUS d'une CSSCT 100% SNB, et n'étant pas associés aux distributions des ASC (Activités Sociales et Culturelles), notamment « des chocolats du CSEE » **contrairement aux élus SNB, les élus CFDT ne rendent pas d'avis sur ce budget prévisionnel.**

NOUVEAU PARCOURS DE FORMATION AVEC L'ESB : « LE PARCOURS D'EXCELLENCE »

- ⇒ Destiné aux alternants BAC+3 et PROXI en poste, pour assurer la relève des conseillers Affi et CAP
- ⇒ 5 salariés inscrits actuellement, formation sur le temps de travail
- ⇒ Pas de prime, mais une augmentation individuelle alignée sur la grille de salaire d'un jeune diplômé BAC+5
- ⇒ Certification reconnue par l'ESB

COMMERCE

ALÉAS

Les Elus Cfdt ont obtenu la liste des agences qui ont figuré consécutivement dans les aléas

- [Des 2 derniers Quads](#) (Q1 et Q2 2024)
- [Des 3 derniers Quads](#) (Q3 2023 et Q1 Q2 2024)

Nous avons demandé à la direction si un dispositif particulier sera mis en place pour ces agences. **Nous attendons son retour ...**

PROGRAMME D'ANIMATION COMMERCIALE 2025

- Nous vous remettons ici le [lien Echonet](#) pour le consulter.

TABLEAU DES AGENCES TOP 30

- Suite à leur demande, les Elus Cfdt vous fournissent [la liste des agences TOP30](#).

RH & FORMATION

LE CAS PARTICULIER DES COURRIELS PERSONNELS (Source CNIL)

Les courriels identifiés comme étant personnels, ou dont le contenu s'avère être privé malgré l'absence de la mention du caractère personnel, font l'objet d'une protection particulière, **l'employeur n'étant pas autorisé à y accéder.**

Pour ces courriels, l'employeur **ne pourra pas prendre connaissance du contenu** même en vue d'occulter des informations et **devra fournir au demandeur le courriel en l'état**, à condition que ce dernier soit l'expéditeur ou le destinataire.



SANTÉ & SÉCURITÉ

MAC 19

A la suite du renforcement des mesures prises face au ressenti d'insécurité accru des salariés de MAC 19, **les élus Cfdt demandent que tous les sites de travail situés dans des environnements « inquiétants » soient identifiés, que des mesures soient prises et que les DUERP soient actualisés.** La direction refuse toujours d'admettre que les risques de violences externes doivent figurer dans les DUERP alors qu'ils sont source de RPS.

ENRÔLEMENTS AFFI

Comme nous l'avions anticipé lors de la mise en place de MDS, du fait d'un niveau d'enrôlements très inférieur à la prévision initiale à quelques exceptions près, les résultats de l'enquête de la CSSCTE confirment que la charge de travail des conseillers Proximité est trop élevée.

Les élus Cfdt considèrent qu'en ignorant notre alerte de 2021, et comme elle le fait dorénavant de façon explicite dans ces projets de fermeture, BNP PARIBAS a volontairement mis ses salariés en surcharge de travail et de fait en situation de RPS.

POIDS MANAGÉRIAL

Par ailleurs, nous attirons l'attention de la direction sur le poids des attentes, risques et responsabilités qui pèsent sur les épaules des managers. L'attractivité de ce métier en souffre.

MOBILITÉ

Alors que BNP PARIBAS vient de signer un accord monde dans lequel elle dit mettre en œuvre **tous les moyens** pour favoriser la mobilité, **NOUS CONSTATONS QUE C'EST UN VRAI CHEMIN DE CROIX AUJOURD'HUI, LES DURÉES DE POSTE ÉTANT RALLONGÉES.**



DIVERS

ORGANISATION

Les élus Cfdt demandent quels sont les impacts financiers en euros pour notre région des restrictions budgétaires imposées par BCEF, des coupes budgétaires qui altèrent votre quotidien puisque vous êtes empêchés par exemple dans l'achat de fournitures pour simplement pouvoir travailler !

La direction de région à cette question se contente de dire que chaque territoire est doté d'une enveloppe annuelle, sans communiquer sur son montant et nous donner de statistiques au sujet de l'économat.

RÉSULTATS FINANCIERS

Inquiets au sujet de la situation financière de BNP PARIBAS du fait des économies de « bouts de chandelle » réalisées quand la plupart de nos agences restent de vraies passoires thermiques, les Elus Cfdt ont demandé la confirmation de ses derniers résultats et des principaux éléments de son bilan. BNP Paribas a-t-elle pu distribuer des dividendes à ses actionnaires ? A-t-elle pu augmenter ses dirigeants ?

Alors que les derniers résultats publiés au 3^{ème} trimestre 2024 font état d'un RCAI (Résultat Courant Avant Impôts) de plus d'un milliard sur les 9 premiers mois, sans aucun élément à l'appui, la direction nous informe que BCEF serait en perte. Aussi, nous nous interrogeons sur la véracité des chiffres publiés.

Cfdt:
BULLETIN
D'ADHÉSION

Rejoignez
le 1^{er} syndicat
de France !

CFDT.FR

Contactez vos élus Cfdt // Mail : PARIS_IRP_CFDT_IDF_UEST