



Cfdt:

BNP PARIBAS

A votre écoute

VOS REPRÉSENTANTS



**Guillemette
LOISEL**

06 81 03 64 46

**Jean-François
MARCQ**

06 13 51 90 46



**Aline
DUFOUR**

06 65 88 11 29

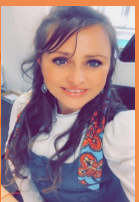


**Bruno
DEMETRE**

06 99 37 90 20



**Marine
MORENO**



**Didier
VERFAILLIE**



**Elsa
AMRAOUI**



CSEE NORD

Réunion CSE du 30 Janvier 2025



Les dates de FERMETURES en 2025

Aire sur la Lys ouvre le bal en fermant le 5 Avril.

Puis **Le Havre Les Halles** le 18 Avril.

Enfin **Douai Pont d'Esquerchin, Comines, Hautmont et Jeumont** le 26 Avril.

Reste **Aulnoy Les Valenciennes** dont la date n'est pas encore fixée.

La fermeture de **d'Amiens Libération** se fera sur le 2ème semestre compte tenu des travaux.

La fermeture de **St Pol sur Ternoise** est pour le moment suspendue...

> [Quel accompagnement des Collaborateurs ? \(Cliquez ici\)](#)

MOTIV

Simplification ?

Fin 2024, on nous annonce une simplification de MOTIV qui devait apporter des améliorations pour les Commerciaux... baisse du seuil de 80% à 60% par exemple...

Et tout début 2025, il nous est dévoilé les objectifs/ambitions du Q1 2025, qui sont tout simplement irréalistes et inatteignables, quelle que soit la ligne de métier !

Rappelons que les objectifs commerciaux doivent être réalistes, réalisables et connus à l'avance.

La Direction explique cette augmentation par le fait que les Motiv individuels correspondent dorénavant aux ambitions agence et que la croissance de l'activité financière et la prévoyance (source importante de PNB) sera soutenue par :

- La nouvelle offre de gestion sous mandat.
- Une offre de produits structurés qui va se densifier.
- Des DAT qui perdent de leur attractivité avec la baisse des taux.

La Cfdt a insisté et insistera sur cette augmentation qui pèse sur les conditions de travail.



Cfdt:

BNP PARIBAS

Focus sur « ma contribution »...

20% de votre rémunération variable est à la main de votre manager.

BCEF a donné des exemples d'observables et des ateliers sont créés pour se mettre d'accord sur les items retenus : qu'est-ce qui est le plus important ?

Le nombre d'appels pris ou bien la prime prévoyance, à moins que ce ne soit les frais de dossier immobilier ou le nombre de présentations banque privée ?

La Cfdt s'inquiète de la distribution équitable de cette enveloppe fermée !

Que ces 20% ne soient pas que des « primes à la tête » pour éviter les déceptions en fin de quadrimestre !

Le métier de CSEP, où en est-on ?

Les 8 CSEP de la région Nord vont être dorénavant managés par un Responsable des CSEP (RAR) et animés par la Région, tout en conservant leur lieu d'affectation, dans le but de :

- Mieux servir les clients.
- Garantir un appui homogène aux Territoires.
- Développer les performance commerciales.
- Assurer une homogénéité du management des CSEP.
- Pouvoir travailler sur l'ensemble des Territoires

En fait, pour leur permettre de réaliser leurs objectifs équivalents à l'an dernier alors que les codes miroir n'existent plus, la Direction demande aux CSEP de venir en appui sur les postes vacants Affi et CAP en sollicitation sur les sujets d'Epargne et de Prévoyance.

Quel manque de considération de ces métiers de spécialistes, mis ni plus ni moins sur la touche alors qu'ils étaient jusqu'ici au centre du modèle de vente d'épargne et de prévoyance !

La Cfdt a fait remonter ses profondes inquiétudes sur cette évolution de leur métier qui reste floue pour l'instant !

Contacts Cfdt Région Nord

cfdt_bnp_paribas_dr_nord@bnpparibas.com