



BNP PARIBAS

octobre 2025

## VOS REPRÉSENTANTS

Représentante  
Syndicale  
Nationale

Représentant  
Syndical National  
Adjoint



Chantal  
MARCHAND  
06 99 33 92 51

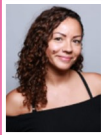
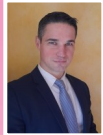
Alexandre  
BOUAT  
06 98 54 83 53

### Vos élu(e)s



Isabelle  
CLERGEAU  
07 60 40 61 27

Anthony  
CHABIRON  
06 62 67 90 85



Loic  
DOPIERALA  
01 60 95 47 40

Nadège  
HAMDI  
07 64 26 23 07



Alexandrine  
TROLLAT  
04 67 06 43 10

Albert  
HOULET  
07 78 57 87 72



Eddie  
COTAYA  
06 67 75 35 39

Aline  
DALICHAMPT  
06 98 85 77 78



Oktay  
ERGUN  
01 55 77 90 13

# CSEC

## POLITIQUE VEHICULE CHEZ BPE (BCEF)

### LA FLOTTE SE RÉDUIT AU COMPTE GOUTTE !

Dans leur déclaration de séance, les élus CFDT ont relevé que ce changement de règle sera bien une perte d'avantage ou de pouvoir d'achat pour de nombreux salariés. Pour certains, une mise à disposition d'un véhicule était même « packagée » avec la prise d'un poste... Même si ce projet va s'étaler sur plusieurs années, il va néanmoins bouleverser certaines habitudes et organisations.

**Attention, une LLD rentre dans le calcul d'endettement ...**



### Avec un parc actuel de 1962 véhicules dont 1158 en Conducteur Principal, la Direction de BPE souhaite :

- S'adapter à des contraintes réglementaires : hausse de la facture fiscale actuelle/future,
- « verdir » sa flotte vers l'électrique ou l'hybride (40 % de véhicules électriques en 2030)
- Supprimer les véhicules à conducteur principal (VCP) ou « affectés » qui représentent 59 % des véhicules.
- Migrer plus de véhicules vers les pools mutualisés : passage de 800 voitures aujourd'hui à 1100-1200 à terme.
- Ouvrir une offre Location Longue Durée (LLD) pour des collaborateurs ciblés et faisant plus de 8000 km par an

### Quelle LLD ? L'offre CarPlus d'ARVAL

LLD : LISTE DES MÉTIERS ÉLIGIBLES



- Uniquement sur des véhicules neufs
- Une partie du coût sera pris en charge par l'employeur avec possibilité de reprise sur variable ! (attention, faites vous bien expliquer le calcul)
- Accès à la plateforme Voltaback, outil d'aide à la gestion des trajets Pro ou Pri, facturation,...
- Une assurance auto tous risques incluse qui couvre tous les conducteurs du foyer du salarié
- Une utilisation libre du véhicule même le week-end

Avec ce projet, à l'échéance du contrat ARVAL d'un véhicule, c'est la fin programmée des VCP (véhicule à Conducteur Principal). Les élus CFDT notent qu'encre une fois cette politique de réduction de coûts, voire d'avantages concédés aux collègues, s'applique seulement chez BCEF et non dans tous les compartiments de la banque !

Comme demandé dans notre déclaration de séance, la Direction doit trouver une contrepartie pour les salariés ayant pris un poste sous condition d'utiliser un véhicule de la banque !

**Concernant l'offre LLD :** les élus CFDT ont demandé en séance une plus grande prise en charge du coût d'installation (500 euros), davantage de précisions sur le contrat d'assurance Groupe inclus en LLD et un élargissement de l'offre aux postes de CMR, d'Experts Crédits et CFMP.

**A l'aube du déploiement de Retail 4.0, les élus CFDT seront vigilants à ce que cette baisse de moyens ne vienne pas rendre les conditions de travail dans le réseau d'agences encore plus difficile, pour générer encore plus de stress et in fine augmenter les RPS.**

## AVIS CFDT