

Cfdt:



BNP PARIBAS

03 OCTOBRE 2024



Juan-Antonio GONZALEZ

06 67 24 54 97



Sophie CREPEAUX

06 98 54 95 03



Stéphanie BOUKOBZA

07 86 23 54 74



Anissa LAIDOUNI

07 71 54 87 22



Claudine OMS

07 61 41 04 82



CSE du 17/09/2024

COMMERCE, RH, PASS MOBILITÉ, DIVERS :

Vos Elus Cfdt vous informent sur les points abordés lors du dernier CSE ...

IDF OUEST

COMMERCE

MOTIV : « Nombre de foyers vus avec actes SIMPA »

Vos Elus Cfdt ont demandé à la direction de région qu'un rappel soit fait aux directions de territoires pour que cet item soit bien approprié, bien maîtrisé par tous, et bien piloté.

➔ Même si la direction de région nous a entendus et donné raison en apportant un correctif sur le Q2, **À NOTRE DEMANDE, une nouvelle remontée sur ce sujet sera effectuée auprès du directeur régional retail pour revoir la communication.**

CONTACT

Devant **votre forte insatisfaction** concernant le lancement et l'ouverture de l'outil dès que vous vous connectez, et devant la forte **insatisfaction des clients**,

Vos Elus Cfdt souhaitent qu'un retour d'expérience soit effectué rapidement, avant la fin de l'année, pour voir ce qui fonctionne ... ET CE QUI NE FONCTIONNE PAS !



PLAN de JOIGNABILITÉ, DÉBORDEMENT RÉGION



- Le 09 septembre devait marquer la fin de ce plan; **il continuera jusque début octobre !**
- Une explication ? Ce plan n'a pu être arrêté à la date prévue pour des raisons techniques !

Si la direction de région se targue d'un taux de prise d'appels en nette hausse via ce débordement avec une incidence très positive sur la satisfaction clients,

LES ELUS CFDT DEMANDENT INVERSEMENT UNE RÉUNION EXCEPTIONNELLE DE CSE AVEC UNE INFORMATION-CONSULTATION SUR CE NOUVEAU DISPOSITIF, le débordement relevant de l'organisation et des conditions de travail du fait de l'alourdissement de la charge de travail qu'il occasionne !



PRÊTS IMMOBILIERS

- L'élaboration d'un tableau reprenant le périmètre d'intervention des conseillers Proximité et Affinité dans le montage des prêts immobiliers est en cours.
- Devant un dossier immobilier complexe, un conseiller Proximité doit se tourner vers son DIA qui orientera le montage vers le conseiller Affinité ou le CSI.

La région :

- Reconnait que l'accompagnement reste insuffisant,
- Informe qu'une formation sur les prêts immobiliers arrive pour les nouveaux entrants via My Campus,
- Rappelle l'importance de l'outil Mon Capital Connaissance pour détecter les besoins de formation, d'expertise propres à chaque conseiller,
- Estime qu'il n'y a pas d'alerte à ce jour quant à la volumétrie des dossiers en charge par les CSI.

La Cfdt veille quant à elle à la charge de travail des CSI, et demande que leur rôle soit précisé.

VIREMENTS SELF CARE

Rappel des règles de contrôle et de validation :

- Clientèle des Particuliers et vie pri du Pro : 20ke
- Clientèle des Pro et BPF : 50ke
- Sous réserve du scoring et de la clé digitale

A VENIR :

Pour que ces règles soient connues et claires de tous, les Elus Cfdt ont obtenu l'élaboration d'un ARBRE DE DÉCISION.

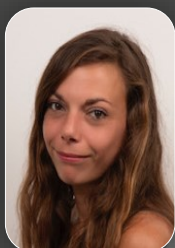
MOBILITÉ VERS UN POSTE DE CAP

Les Elus Cfdt font remarquer à la région toute l'ambiguïté de ses propos consistant à privilégier les conseillers Affinité ayant l'expertise attendue par les clients pour gérer la vie « pri du pro » et pour ne pas les mettre en difficulté pendant qu'ils se forment sur la partie « pro du pro », alors que sur le terrain la mobilité se fait au cas par cas sur des critères plus abstraits (notion de jeunes talents, de « pari sur la personne » ...)



Brigitte

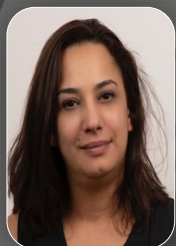
MARQUES DE ALMEIDA



Nadia TEIXEIRA



Mohamed FARES



Samia BAITARI



ANIMATIONS COMMERCIALES et Espaces ER

Qu'elles soient définies au Quad ou annuellement, la direction nous rappelle qu'elles évoluent en fonction des objectifs et de la stratégie de l'entreprise dont « les financements verts » font partie, justifiant l'intégration de cette nouvelle ligne objectivée en cours d'année.



Vous constatez DES CHANGEMENTS DE RÈGLES en cours de Quad ou d'année ? CONTACTEZ-NOUS afin d'obtenir, si cela est possible, UN CORRECTIF MOTIV.



RESSOURCES HUMAINES

ACCORD SENIORS

L'accord sur la diversité et l'inclusion datant de 2020 est en cours de renégociation.

L'entreprise rappelle l'existence « d'Action Sociale France », association auprès de laquelle sont conviés tous les collaborateurs à partir de 59 ans pour les accompagner, les former aux différents dispositifs liés à la retraite.

Un guide « retraite et infos pratiques » existe également [sur Echonet](#).



Besoin d'infos complémentaires ?
CONTACTEZ-NOUS.

PROCÉDURE dite de « SECONDE CHANCE »

Cette procédure se déroule en 2 étapes :

1) **Le constat de l'insuffisance** quand plus de la moitié des objectifs sont jugés insuffisants.

Par objectifs sont entendues les missions professionnelles confiées, la posture, et non pas uniquement la réalisation en nombre.

Le collaborateur est reçu pour faire un point, et un accompagnement personnalisé et un plan de formation sont mis en place si nécessaire.

2) **La procédure de seconde chance** si la 1e étape n'a pas été concluante, pouvant mener à un licenciement.



A VENIR :

Les élus Cfdt ont obtenu qu'une présentation détaillée de ce process soit mise À VOTRE disposition.

A suivre ...

MON RDV ALIS

- Cet outil a été mis en place à la suite de la fermeture de l'assistance téléphonique de GAP pour traiter les situations sensibles et/ou formuler une réclamation.
- Une enquête de satisfaction rapporte un NPS positif de la part des collaborateurs.
- Cependant, la visibilité quant aux délais de réponse d'ALIS doit être améliorée.



Les Elus Cfdt demandent à la direction un retour d'expérience de l'équipe RH GAP et des salariés (qui en sont les clients), ainsi que l'intervention, la présentation de MON RDV ALIS par un représentant de RH GAP lors d'un prochain CSE.

POSE des CONGÉS

A la date butoir de règle de pose des congés, ces derniers doivent être posés et validés par les managers ou directions de territoire (selon les postes exercés).

C'est bien le DIA qui valide les congés de son agence.



★ LES ELUS CFDT RAPPELLENT À TOUTES FINIS UTILES LA REGLE AFFÉRENTE AUX CONGÉS :

⇒ Si les congés des collaborateurs d'une agence ou d'un service n'ont pas été validés par leur manager à cette date butoir, ils sont alors considérés comme approuvés et acquis (texte de loi).

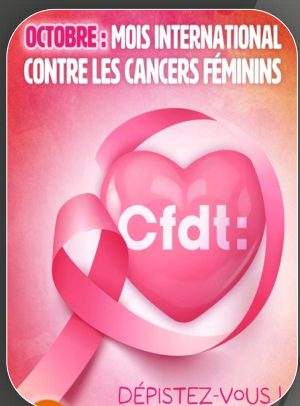
La région fera un rappel à ce sujet ...



Octobre rose

Tout ce mois d'octobre, les communications CFDT BNP Paribas se pareront de rose.

En parler, c'est prévenir pour agir à temps.



DES NOUVEAUX LOCAUX PLUS ÉCOLOGIQUES !

Le chauffage est produit par les salariés qui cherchent un bureau chaque matin !



DÉBLOCAGE ANTICIPÉ



Les Elus Cfdt ont remonté à la direction de région L'IMPOSSIBILITÉ de saisir l'un des 3 nouveaux cas de déblocage anticipé dans l'outil PERSONÉO.

⇒ Celle-ci en fait part aux équipes concernées pour résoudre ce dysfonctionnement.

PASS MOBILITÉ



FORFAIT de MOBILITÉ DURABLE

Face à l'engagement RSE, aux dispositifs et aux discours prônés par l'Entreprise,

Et pour répondre aux nouvelles préoccupations et aux nouveaux besoins des collaborateurs qui les utilisent,

Les Elus ont une nouvelle fois interpellé la direction de région sur ces questions qu'elle ne peut ignorer concernant :

⇒ Le besoin relatif à l'hygiène pour ceux qui y ont recours

⇒ Le stationnement de leurs trottinettes ou vélos électriques

⇒ Le rechargement des batteries

DONT IL EST RAPPELÉ QU'ILS SONT STRICTEMENT INTERDITS par les code des Assurances dans les immeubles et agences, en raison des risques d'accidents et d'incendie.

⇒ La direction de région remonte ces sujets qu'elle ne peut prendre en charge auprès de BCEF RH ENVIRONNEMENT.

PRIME de TRANSPORT de 200€

Concernant l'utilisation aux stations-services de la carte Arval Mobility,

Les Elus Cfdt ont informé la direction de région sur son fonctionnement, identique à celui des cartes Origin (ex Electron), avec un plafond virtuel CONTRAINT rendant son emploi très COMPLIQUÉ voire IMPOSSIBLE.

⇒ La direction s'engage à remonter ce dysfonctionnement à ARVAL.

DÉPART de l'ENTREPRISE

Tout comme pour les RTT, si un salarié quitte BNP Paribas en cours d'année et qu'il a dépensé en grande partie son budget Arval Mobility PASS, l'entreprise sera alors susceptible de lui reprendre sur paie - lors de son solde de tout compte - le trop perçu suite à la proratisation de son budget.



DIVERS

INTÉRIMAIRES

- Ouverture de l'agence : Ils ne doivent pas avoir de clé, peuvent participer à la procédure ACA en tant que 2e entrant.
- Diplôme : Il appartient à la société d'intérim de vérifier son obtention et son authenticité en fonction du « carnet de commande » de l'entreprise.
- Pouvoirs : Ils sont attribués en fonction du métier exercé.

ÉCONOMAT

- La quote-part par collaborateur est de 95€.
- Les commandes sont soumises à validation aux responsables support dès le 1er euro.
- Les salariés n'ont pas à acheter leurs fournitures de bureau avec leurs deniers personnels, sauf exception et après accord du RS.

EAU CHAUDE

Les Elus Cfdt contestent la décision de BNP Paribas d'attendre le vote d'un décret sur la sobriété énergétique par le nouveau gouvernement donnant les lignes d'orientation et d'application concernant notamment le chauffage dans les immeubles centraux, et demandent que l'eau chaude y soit rétablie.