

Cfdt:

BNP PARIBAS

3 Juin 2025

BCEF 4.0 : C'est pas fini !

La CFDT est défavorable au projet de transformation du Retail tel que présenté par BCEF. Incomplet, flou, trop de questions restent en suspens en particulier pour le suivi RH...

La direction de BCEF nous doit des réponses, sur ce projet qui doit encore être revu et amendé.



« Chaque salarié impacté par la transformation doit être entendu et surtout écouté concernant ses vœux d'évolution professionnelle.

La CFDT n'acceptera pas la mise en place de chantage aux résultats pour obtenir tel ou tel poste. »

BCEF 4.0

LA CFDT DEMANDE :

DES ENGAGEMENTS POUR LA MOBILITÉ

- Proposer des accompagnements financiers et organisationnels (IK, prise en charge du loyer ou nuit d'hôtel...) pour tous les salariés dont le poste est détruit et dont le temps de trajet domicile/travail est fortement impacté par une mobilité « forcée ».
- Proposer et faciliter les mobilités, intra-groupe, inter-territoires, inter-régions pour que les équilibres vie pri/vie pro de chacun soient préservés.

DE LA CLARTÉ

- Calendrier et détails précis du déploiement (agences fermées, Service Client créés ...).
- Impact véritable sur les effectifs et zoom sur les métiers les plus impactés (DIA, Conseillers spécialisés, Proxi, Conseillers Net...).
- Présentation de la nouvelle tarification client et de son argumentaire pour le « vendre ».



LA PRÉSERVATION DES BASSINS D'EMPLOI

- Permettre, en lien avec les représentants du personnel, la création de « micro » plateformes « Service Client » supplémentaires au sein des Régions pour préserver les bassins d'emplois de façon pérenne.

REVOIR LES FORMATS D'AGENCE

- Mettre fin à la typologie 3 des agences (35h30 hebdomadaire).
- Uniformiser à la hausse la typologie des agences en hub/duo ou tout autre « format mutualisé ».
- Permettre à nouveau à tous les salariés cadres des agences de bénéficier du forfait jour.
- Consulter les salariés pour revoir les horaires de leur agence afin de prendre en compte l'extension des temps de trajet.



Avec l'extension des temps de trajet, la CFDT souhaite que les horaires « tardifs » du jeudi soir soient revus (leur intérêt restant encore à prouver aujourd'hui ...).

Cfdt:

BNP PARIBAS



La Direction s'est engagée à ne pas déployer 4.0 si les projets IT ne sont pas livrés.

Nous lui demandons de respecter cet engagement afin de ne pas dégrader encore plus les conditions de travail des salariés impactés.

BCEF 4.0

LA CFDT DEMANDE :



ÉTENDRE L'ACCÈS AU TÉLÉTRAVAIL

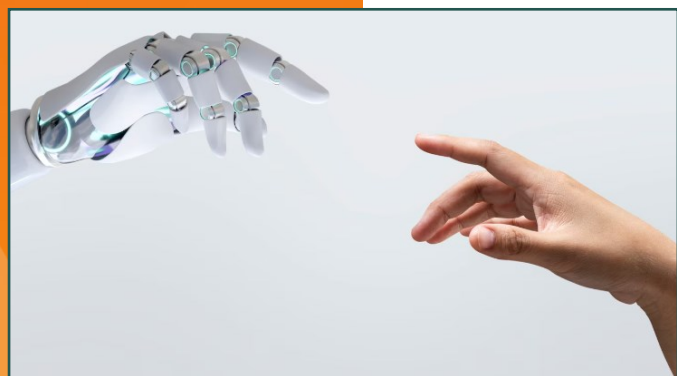
- Assouplir la règle BCEF qui limitait l'accès au télétravail aux agences de plus de 7 personnes, pour s'adapter au nouveau dimensionnement des agences.
- Ouvrir plus largement l'accès au télétravail des salariés du réseau (agences Non-Résidents, UNICC, Pôles commerciaux...).

UN ENGAGEMENT SUR LA RÉMUNÉRATION

- Mettre en place des **garanties de rémunération variable**, sans condition de durée, pour tous les salariés impactés par la réorganisation.
- Revoir les montants de référence des métiers *Agence* et *Service Client*.

DES PARCOURS DE FORMATION REVUS

- Mettre fin aux passeports créant de l'inégalité salariale au sein d'un même métier.
- Formation à l'I.A
- Formation à l'utilisation de toutes les fonctionnalités des applications clients.
- S'assurer du bon niveau de connaissance sur la « posture digitale » des salariés, et les accompagner si besoin.



ET POUR LA PRÉVENTION DES RPS ?

La CFDT demande :

- La mise en place un **plan de prévention** des risques psycho-sociaux et une cellule de suivi « d'accompagnement au changement »

- une **évaluation régulière** et fréquente de la charge de travail réelle et ressentie pendant le déploiement du plan.

UN MEILLEUR ACCOMPAGNEMENT

- Permettre aux futurs salariés des plateformes Service Client d'être accompagnés par des représentants du personnel en proximité géographique.
- Redimensionner les équipes Ressources Humaines pour s'assurer que chaque salarié soit entendu et accompagné dans la transformation, sans surcharge de travail, ni inconfort.



ET MAINTENANT ?

La Direction doit entendre les demandes CFDT et y répondre. Les discussions ne sont pas terminées pour nous, le dialogue social n'est pas terminé pour nous. **Il reste encore beaucoup de travail.**

Fin juin, les CSEE de Régions et Pôles et Fonctions devront présenter plus en détails l'impact du projet sur leur périmètre. Rapprochez vous de vos élus locaux pour avoir toutes les informations qui vous concernent.