

Cfdt:

BNP PARIBAS

SEPTEMBRE 2024



Jasmina  
ZIVKOVIC  
06 98 82 50 05



Nathalie  
BEFFA  
06 64 01 96 87



Albert  
EHOULET  
07 78 57 87 72



Fatima  
KHALDI  
06.59.58.99.02



Nadège  
HAMDI  
07 64 26 23 07



Isabelle  
PAITEL  
07 61 85 55 68



Najib  
SBAI



Khizlen  
ELOUADI



CSE SEPTEMBRE IDF EST

Vos Elus vous informent .....Partie 1

DECLARATION DE VOS  
ELUS EN SEANCE

Dans son rapport annuel de 2023, la médecine du travail identifie un point d'attention sur les Risques Psychosociaux (RPS).

Les élus Cfdt regrettent encore une fois ce constat, le même qu'en 2022!

Rapport mettant en évidence :

«Les facteurs identifiés sont récurrents et concernent la charge de travail en lien avec des absences ou des postes vacants, le turn-over, les mobilités difficiles notamment en cas de préconisation concernant le poste de conseiller agence.»

Pour les élus CFDT, les facteurs identifiés sont liés aux différents projets qui se succèdent et à la transformation de la banque de détail.

**Pour exemple:**

- Les changements d'horaires, modèles de services, les suppressions de postes, les HUB, les fermetures d'agences ..., tout ceci n'est pas sans conséquence sur la santé des salariés.
- Les inégalités en matière de reconnaissance et de rémunération.
- L'insécurité liée à la recrudescence des incivilités sont aussi des sources de risques psychosociaux.

Parce que la santé des salariés se doit d'être le principal pilier, la direction se doit d'étudier de nombreux axes d'amélioration comme:

- La charge et l'intensité du travail,
- Les équilibres de temps de vie,
- La mobilité,
- Un élargissement du télétravail,

**Les élus CFDT** demandent à la direction que le rapport de la médecine soit pris très au sérieux. Que des mesures soient prises afin de protéger la santé des collègues, de garantir un environnement de travail sain et de redonner un sens au travail.

**SANTE AU TRAVAIL**



**Le fil rouge 2023** était la prévention des maladies cardio vasculaires, 2024 aura pour fil rouge la santé mentale ... des salariés. Il était temps ! Vos élus Cfdt ont rappelé à la direction que le réseau d'agences BCEF reste encore le grand oublié des mesures de prévention (formations de secourisme) et qu'une meilleure visibilité des communications du SPST est indispensable.

Cfdt:

BNP PARIBAS



Philippe  
FERRE



Marc  
CHAMBON



Olga  
MAYEL



Nathalie  
DELABRE



Serge  
EYALA



Junaid  
YAQUB



Mailya  
LOMBA

## QUALITE DE VIE ET CONDITIONS DE TRAVAIL



Salariés fatigués, désabusés et risques psychosociaux en hausse.



Vos élus Cfdt demandent à la Direction de s'engager sur l'amélioration des conditions de travail au sein de notre région

BON A SAVOIR

La médecine du travail est à votre disposition. Vous pouvez prendre rendez-vous de votre propre initiative.

Clichy

20-22 rue de Clichy  
75009 Paris  
**01.40.14.46.88**  
8h15 - 17h00

Liens utiles

- Les guides santé & bien être [Cliquez ici](#)
- Prévention de la Zoom fatigue [Cliquez ici](#)
- Alimentation et santé mentale [Cliquez ici](#)
- Prévention de la fatigue visuel [Cliquez ici](#)
- Anticiper et accompagner le retour au travail [Cliquez ici](#)
- Bonnes postures et conseils en télétravail [Cliquez ici](#)

**SPST**  
Service de Prévention et de Santé au Travail

## FOCUS SUR LE HANDICAP!

### UN ACCOMPAGNEMENT 360°

#### HUCARE

Soutien psychologique par téléphone pour tout collaborateur en éprouvant le besoin (sphère professionnelle ou privée)  
[We Care - Santé au travail & Bien-être - Echonnet mobile](#)

#### MUTUELLE BNP PARIBAS

Prise en charge financière sous certaines conditions des frais liés à la santé ou au handicap  
[Mutuelle du Groupe BNP Paribas - Echonnet mobile](#)

#### REPRÉSENTANTS DU PERSONNEL

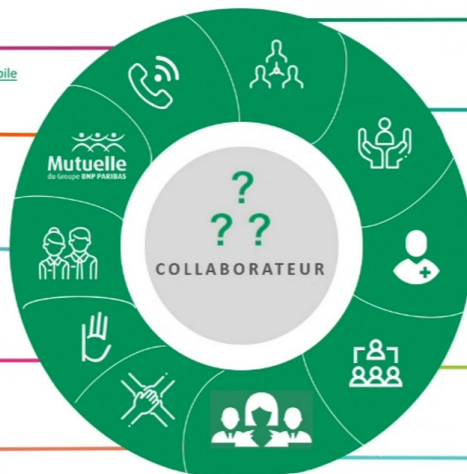
Soutien social, participation à la prévention  
[Mes représentants du personnel - Echonnet mobile](#)

#### ABILITY

Entraide, écoute et support entre collaborateurs  
[di.ability.bureau@bnpparibas.com](#)  
[Ability sur Echonnet Mobile](#)

#### MANAGER

Accompagne les collaborateurs et s'assure de leurs montées en compétences et de leur bonne intégration dans l'équipe



#### MISSION HANDICAP

Coordonne et déploie la politique handicap : formation, actions de sensibilisation, recrutements, aménagements du poste de travail  
[Mission Handicap sur Echonnet Mobile](#)

#### ACCOMPAGNEMENT SOCIAL ET VIE AU TRAVAIL

Secret professionnel  
Accompagne et conseille les salariés (sphère professionnelle et/ou privée), y compris, si besoin, dans les démarches de RQTH\*  
[ASVT sur Echonnet Mobile](#)

#### SERVICE DE PRÉVENTION ET DE SANTÉ AU TRAVAIL

Secret professionnel  
Conseille, préconise et prescrit les aménagements du poste de travail des salariés si cela est nécessaire  
[SPST sur Echonnet Mobile](#)

#### CORRESPONDANT HANDICAP(SA uniquement)

Est le relais de la Mission Handicap au sein de son périmètre.

#### HRBP (ou GI)

Accompagne dans les parcours professionnels, notamment lors d'une mobilité

Cfdt:

BULLETIN D'ADHÉSION

Rejoignez le 1<sup>er</sup> syndicat de France !

Rémy MENARD

Référent National CFDT HANDICAP

07.64.36.72.53



Contactez vos élus Cfdt // Mail : [PARIS\\_IRP\\_CFDT\\_IDF\\_EST](#)