



BNP PARIBAS

28 Avril 2026



Pascale HUZE
06 58 51 81 90



Stéphane DENIAU
06 99 74 44 11



Hélène CASTANER
06 64 19 33 17



Charlotte SERRES
06 61 14 32 11



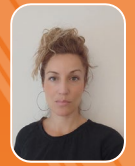
Alexis AUDIFFRED
06 58 51 81 90



Alain TAIK
06 64 01 90 84



Mylène MAGAUD
06 68 59 18 55



Alice KNOBLOCH



Eric EMBERT



Bon à savoir !

Contactez-nous !



CSEE SUD EST

AVRIL 2026



Rendu de constat

Projet immeuble Cannes Buttura

Des travaux pour un cadre de travail modernisé, mais des points de vigilance !



Obstination de la direction à vouloir faire des open-spaces :

Les absences de réponses claires, n'ont pas permis à La Cfdt de rendre un avis éclairé sur ce projet !!!

Pour lire notre constat sur le projet [cliquez ici](#)



HUB DIGNE / SISTERON / LARAGNE : Toujours plus loin

Le projet :

- Rattacher Digne au HUB déjà existant de Sisteron-Laragne.
- Suppression d'un poste de DIA.
- Ouverture Laragne toute la journée du Mardi et du Jeudi.
- Harmonisation des horaires



Nos demandes

- Prise en charge du péage entre Digne et Laragne
- Changement typologie en 37h hebdo
- Samedi 8h20-12h40 pour tous
- Effectifs au complet pour la mise en place
- Véhicule de Pool à disposition
- Accès TT pour les collaborateurs de Sisteron
- Un renfort territoire pour le bon fonctionnement



Points d'attention nous demandons à la direction une **réponse chiffrée, véritable, sur l'impact économique à 6 mois** sur :

Évolution parc de comptes / Évolution des encours / Evolution PNB

Elle sera indispensable pour un bilan de cette réorganisation post déploiement.

Annnonce du Directeur BPE en CSEC sur la Prime référents HUB

« Afin de tenir compte de cette mission spécifique, nous allons mettre en place une enveloppe allant jusqu'à 1000 euros par an et par agences satellite à la main du DIA »

Ce dispositif remplacera à partir du Q 3 le dispositif existant (600 euros/an)



BNP PARIBAS

Cfdt: Adhésion en ligne

REJOIGNEZ-NOUS
CFDT.FR/ADHESION

Vos élus CFDT sont à votre écoute !
Contactez-nous.



EFFECTIFS Au 31/03/2025

Avant même le déploiement total de BCEF 4.0, les effectifs passent pour la 1ere fois sous le seuil des 1300 salarié(e)s en [cliquant ici](#)



Le détail par périmètre en [cliquant ici](#)



TURN-OVER

34,8 entrées, dont 13 embauches en CDI pour 38,1 sorties. À noter 6,5 licenciements et 4 démissions depuis le début de l'année. 11,9 sorties de la région contre 5 entrées.

Infos diverses

Commission de recours paritaire :

vous pouvez saisir la Commission Paritaire de Recours par écrit via votre HRBP → **avant le 30 juin 2026.**

Rappel : Pour tout salarié, il est interdit de VAPOTER dans les locaux de travail, au même titre que le tabac.

Respectons cette règle pour la **SANTE** et le **RESPECT** de toutes et tous.



DIALOGUE SOCIAL CFDT

Ensemble pour construire l'avenir



ÊTRE À L'ÉCOUTE
des salariés
et du terrain



NÉGOCIER
des accords équilibrés
et ambitieux



ACCOMPAGNER
les parcours professionnels
et les mobilités



DÉFENDRE
les droits et les intérêts
de tous les salariés



CONSTRUIRE ENSEMBLE
une banque innovante,
responsable et humaine



VOTRE VOIX, NOTRE ACTION, NOTRE ENGAGEMENT

CFDT BNP PARIBAS