



Cfdt:

BNP PARIBAS

Avril 2025

VOS REPRÉSEN-



Nicolas GUINAMANT
07 62 36 28 83



Marie-Rose MICHINEAU
06 67 13 42 74



Stefan DESBOURDES
06 68 24 35 41



Sylvie RECHARD
06 99 90 36 05



Taos BELOUIDIANE
07 62 38 40 96



Vincent RENAU
06 65 68 97 99



Virginie MEGEVAND
06 61 06 73 06



Martine CROMBEZ
06 61 14 31 05



Fabrice POINTEAU
06 59 80 61 46



Contactez-nous !

L'INFOR- DE VOS ÉLUS

INFOS CSE PARIS

BILAN MOTV Q3 2024 : TRISTE CONSTAT !

Le Directeur Régional Retail est venu nous présenter le bilan Motiv du Q3 2024. Les élus CFDT ne peuvent que constater que le pourcentage des collaborateurs éligibles à la surperformance est sensiblement en baisse.

Région Paris	Généralistes	Spécialistes	Managers	Tous
Q3 2022	50.3%	53.8%	70.9%	52.7%
Q2 2023	47.3%	39.4%	70.3%	53.3%
Q3 2023	49.7%	43.3%	58.5%	50.8%
Q1 2024	65.5%	51.7%	70.1%	65.8%
Q2 2024	35.8%	42.3%	23.6%	34.0%
Q3 2024	29.2%	39.3%	36.9%	31.1%
Q3 2024 BCEF	31.8%	59.0%	48.8%	36.0%

En revanche, nous restons des Sur -« **Super -Formers**” dans la distribution de prime Aléas, signal fort que vos conditions de travail sont en constante dégradation, avec **61 %** des agences Parisiennes qui en bénéficient vs **47%** pour BCEF.

Vos élus CFDT ont rappelé en séance que Paris avait démarré 2025 avec des attentes fortes (le démarrage était un sujet cher au cœur du Directeur du réseau).

→ Pourtant, aucune réponse concrète n'a été apportée à nos questions et nous n'avons eu aucune idée précise des actions envisagées suite à vos retours lors de nos passages dans vos agences.

“

Nous ne manquerons pas de vous faire un bilan/point dès que les informations nous seront communiquées.



LES DEMANDES DE LA CFDT :

- Des mesures concrètes pour mieux vous accompagner au quotidien (formation/ communications sur les offres..)
- Vos élus CFDT ont demandé a BCEF et RHG de garantir le montant métier de nos collègues CSI car les outils ne fonctionnent pas et impossible d'avoir un vrai suivis.
- La direction doit prendre acte de vos attentes en



ENSEMBLE, AGISSONS POUR VOS DROITS ET VOS CONDITIONS DE TRAVAIL !

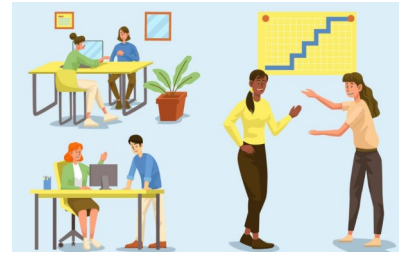
- ▶ **SONDAGE 4.0**
- ▶ **4 QUESTIONS**
- ▶ **4 MINUTES**



Vos élus CFDT ont pu échanger avec le directeur de la Banque Privée de la Région qui a présenté les résultats 2024 et les premières projections sur 2025

La Banque Privée Paris c'est :

- 23 500 Clients
- 19 Milliards d'actifs
- 182 Millions de PNB (+5.7 %)
- Effectif total de 285 personnes



Félicitations à l'ensemble de nos collègues qui ont réalisé une très belle année 2024 sur de nombreux items (EER, collecte, progression des commissions et du NPS ...)

Le PNB 2025 reste en progression mais de nombreux vents contraires s'accroissent suite :

- A l'évolution des marchés qui devient de plus en plus imprévisible
- A la poursuite de la baisse du niveau des dépôts à vue non rémunéré
- Aux nombreux changements initiés par la direction (sur le news cash, sur les EER)

AVIS CFDT

Les élus CFDT souhaitent que la Direction modifie au plus vite les règles de comptabilisation des clients provenant des agences afin de :

- Mieux valoriser et récompenser les EER provenant des Agences
- Dégager du temps à nos collègues de la Banque Privée. Les résultats ne l'ont été qu'au prix d'un surinvestissement de nos collègues.

Retour vers le passé pour les Directions 16 et 17

Dans un souci d'économies et de proximité avec les équipes, les têtes de Territoire de Paris 16 et de Paris 17 se rapprocheront physiquement de leurs agences à la fin du second semestre 2025.

L'agence Kléber accueillera la direction de Paris 16 et l'agence de Ternes accueillera la direction de Paris 17.



“

Pour vos élus CFDT faire et défaire est devenu la spécialité la Direction.

Cfdt:

BNP PARIBAS



Démissions/Licenciement

Depuis le début de l'année

- 32 Démissions
- 11 préavis en cours
- 8 Licenciements

Fermetures Estivales :

Du 21 juillet au 23 août

29 agences concernées VS
10 agences en 2024 .

→ [Liste des agences](#)



Vos élus CFDT sont à
votre écoute!

Contactez-nous.

Cfdt: **Adhésion
en ligne**



CFDT.FR

REJOIGNEZ-NOUS
CFDT.FR/ADHESION

BON A SAVOIR

Cash service :

- **2 agences équipées :**
Mairie du 11 e et Reuilly
- **1 agence déséquipée :**
Duplex

👉 DEMANDE CFDT :

**Que les collaborateurs soient
formés pour la gestion des
réclamations.**



Rappel Conformité :

Nous sommes tous responsables des opérations /mail ...que nous traitons au quotidien en Agence et de notre matériel (Carte SDO/PC...)

Nous vous invitons à plus de vigilance au quotidien.



Recrutement E-Affinité

Val de Fontenay et Lille :
2 agences de 10 Conseillers Affinités vont ouvrir prochainement .

Contactez directement votre HRBP (ex-GI) si intéressé et en mobilité.

