



BNP PARIBAS

Novembre 2025

### VOS REPRÉSENTANTS

Représentante Syndicale Nationale

Représentant Syndical National Adjoint



Chantal MARCHAND  
06 99 33 92 51

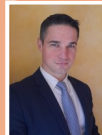
Alexandre BOUAT  
06 98 54 83 53

### Vos élu(e)s



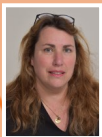
Isabelle CLERGEAU  
07 60 40 61 27

Anthony CHABIRON  
06 62 67 90 85



Loic DOPIERALA  
01 60 95 47 40

Nadège HAMDI  
07 64 26 23 07



Alexandrine TROLLAT  
04 67 06 43 10

Albert EHOULET  
07 78 57 87 72



Eddie COTAYA  
06 67 75 35 39

Aline DALICHAMPT  
06 98 85 77 78



Oktay ERGUN  
01 55 77 90 13

# CSEC

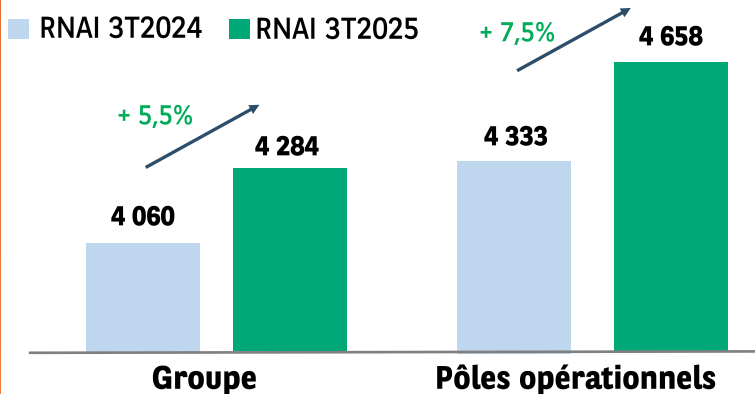


## RÉSULTATS T3 2025 FRUIT DE LA RÉSILIENCE DES SALARIÉS !

Dans un contexte européen marqué par des inquiétudes, une instabilité politique française et des prévisions d'une croissance mondiale plutôt modeste, la Direction Générale a présenté en CSEC les très bons résultats du groupe pour le T3 2025. Malgré un résultat net de 3,04 milliards d'€uros, soit +6,1% par rapport au T3 2024, les marchés financiers ont « davantage retenu des nuances et non la tendance » dit la Direction Générale. Les tendances de fond permettent à la Banque de confirmer ses ambitions financières 2025-2026. La CFDT a tenu à souligner que cette remarquable résilience de la Banque est avant tout celle de son personnel.

### UNE TENDANCE DE FOND FAVORABLE

- Hors effet de change, tous les pôles opérationnels, CPBS, CIB, et IPS sont en progression de + de 5 %.
- La réorientation des taux a un effet positif sur les marges
- Un Résultat Net Avant Impôt en forte progression



### Résultat Net Part du Groupe T3 2025

3,04 Mds

PNB Groupe

+5,3% / T3 2024

Ratio CET1

12,5%

Actif net comptable par action

91,2 €



### INTÉGRATION D'AXA IM

- Qui génère dès le T3 2025 une croissance des revenus permettant de passer des provisions de restructuration.
- Le retour sur investissement sera de 18% en 2028.
- L'intégration amènera à terme 5% de résultat en plus, grâce à la complémentarité avec CIB et le réseau des banques commerciales.

### EUROPE : PAS D'ACQUISITION EN VUE

Beaucoup de rumeurs circulent en Europe sur de possibles fusions/acquisitions mais la Direction nous a indiqué ne pas avoir de cible en vue.

### GESTION DU RISQUE



Le coût du risque est à 39 pb, pour un objectif annuel de 40 pb. Celui-ci devrait être contenu pour le T4 2025 et ainsi être aux attendus pour les résultats annuels. Même si le contexte est incertain, la Direction confirme que la cible reste toujours 12,2 Mds € de RNPG pour 2025 avec 60% des bénéfices distribués aux actionnaires.

## LES NUANCES

En dépit d'une très bonne santé financière, les marchés financiers ont sanctionné le cours de l'action qui a chuté de plus de 15% dans les jours qui ont suivi l'annonce des résultats.

### CONDAMNATION DU TRIBUNAL NEW-YORKAIS

La CFDT remercie la Direction générale de ne pas avoir éludé le sujet. La DG souligne une absence de causalité entre les terribles événements encore en cours au Soudan et les financements accordés à des entreprises privées entre 1997 et 2007 pour importation de coton et exportation de pétrole. BNP Paribas fera appel de cette décision. [Litige Soudan : les points clés de la position de BNP Paribas - BNP Paribas](#)



**L'ensemble des salariés a besoin de transparence car cela leur permet d'être mieux armé vis-à-vis de certains clients.**

### FRAUDE AMERICAINE

Blackrock et BNP PARIBAS victimes d'une fraude à la dette privée d'un montant de 500 millions d'USD. Cet événement fâcheux impacte CIB Global Market. L'affaire est en cours d'instruction. **BNP Paribas est en deuxième ligne et s'interroge sur sa délégation de due diligence** (ensemble des procédures pour l'évaluation des risques U.S).

### AFFAIRE DES CUM CUM

Une banque française vient de négocier une convention judiciaire de 88 millions d'euros pour l'abandon par le Parquet National Financier de l'enquête d'abus de droit fiscal dite « cumcum ». D'autres banques dont BNP P et Exane sont aussi pointées du doigt. Outre un risque de réputation indéniable quelle est la position de la Direction sur ce sujet ? Réponse de la DG : « *Il s'agit d'une clarification récente du droit. Nous nous battons.* »

### AVIS CFDT

La baisse rapide et soudaine du cours de l'action souligne la fragilité d'un actionariat de court terme. **La CFDT réitère sa demande d'une part plus importante du capital dévolue aux salariés grâce à une augmentation de capital qui leur serait destinée.** C'est un gage de stabilité mais surtout de reconnaissance. Réponse DG : Ce n'est pas d'actualité pour le moment.

**Pour la CFDT, l'IA générative doit faire l'objet d'un accord visant à rassurer quant à la manière dont le groupe s'est saisi de cette technologie.** Cet accord doit inscrire un dialogue régulier sur ce sujet dans les instances du personnel, mais aussi le cadre éthique et responsable choisi tant au niveau de la place des outils en tant qu'aide à la décision que de leur impact environnemental dû à leur consommation d'énergie.

**Pour la CFDT, il est impératif que BNP Paribas démontre sans cesse qu'elle sait conjuguer performance économique, responsabilité sociétale et responsabilité sociale.**



BNP PARIBAS



**Vos élus CFDT sont à votre écoute!  
Contactez-nous.**