



Cfdt:



BNP PARIBAS



CSEE NORD

Réunion CSE du 26 Septembre 2024

VOS REPRÉSENTANTS



Guillemette
LOISEL

06 81 03 64 46

Jean-François

MARCQ

06 13 51 90 46



Aline

DUFOUR

06 65 88 11 29



Bruno

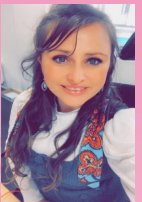
DEMETRE

06 99 37 90
20



Marine

MORENO



Didier

VERFAILLIE



Elsa

AMRAOUI



FUSION DES CENTRES DE BANQUES PRIVÉES DE VALENCIENNES ET DE LILLE CÔTE D'OPALE

Ce projet à iso-effectif voit la suppression d'un poste de Directeur de Centre Banque Privée, remplacé par un Directeur de Centre Banque Privée Adjoint en complément de la mise en place de E-Private pour 4 Banquiers privés (dossier présenté en CSE de juillet).

E-Private, c'est quoi ? Un nouveau concept de Centre Banque Privée.

Une équipe de 4 banquiers privés et 1 chargé de Relation Clients autour d'un Directeur de Centre Banque Privée Adjoint, pour faire face à l'évolution des comportements clients et à la concurrence qui se positionne sur le digital, dans le but de mieux satisfaire les clients (amplitude horaire plus large : du lundi au vendredi de 8h30 à 19h30, le samedi de 8h00 à 13h00) et de gagner en productivité avec des rendez-vous en visio plus courts qui suppriment les temps de route.

« La force d'e-private est de vous faire gagner du temps et de nous adapter à votre mode de vie en maintenant la qualité et la profondeur des échanges avec BNP Paribas Banque Privée. E-private est un nouveau mode de relation simple, direct et efficace »

L'idée d'une Banque Privée Digitale paraît séduisante et correspond aux attentes d'une partie de la clientèle, mais la Cfdt craint que la Direction profite de ce nouveau concept pour continuer à diminuer les effectifs de la Banque Privée et, en conséquence, durcir les conditions de travail déjà difficiles des Assistants et Conseillers ; mais également que la contrepartie du temps commercial dégagé avec moins de déplacements soit l'augmentation sensible des fonds de commerce des conseillers Banque Privée E-Private.

DU NOUVEAU AU CENTRE D'AFFAIRES

BCEF revoit l'organisation de l'assistance aux clients corporate. La Région a présenté ces changements prévus pour janvier 2025.

Une partie des tâches habituellement réalisées par MAEL (Mon Assistance En Ligne) sera dispatchée vers les postes d'AC (Assistants Commerciaux).

Création de 1,5 postes d'AC pour la région NORD (répartition non encore connue entre NFE et NPE) soit 15,1 ETP au total pour la région.

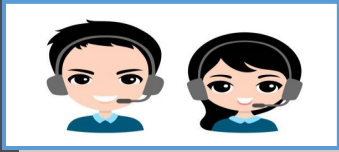
Tous les AC basculeront sur un **variable de référence à 1700 euros** par an dès janvier 2025 (au lieu du variable historique). La Direction nous assure que des compensations seront mises en place au cas par cas. Ils bénéficieront d'une formule de **Télétravail de 2 jours maxi par semaine** et d'une formation adaptée.

Le RPAC bénéficiera d'un **variable de référence de 8000 euros** à compter de janvier 2025.

COUP DE PROJECTEUR SUR.... CONTACT



Sur le Q3, l'item MOTIV « Taux de première intention Conseiller dédié», qui concerne les CAP et les conseillers affinité passe de 30 à 40 %, alors même qu'au Q2 il n'a pas ou peu été atteint...



CUMUL Q2 (arrêté à S35)	Taux de 1ère intention	
	AFFINITE	CAP
BCEF	25,5%	25,4%
Région NORD	25,9%	27,4%
AMIENS	34,7%	31,5%
ARRAS	33,8%	27,8%
BEAUVAIS	24,2%	21,9%
BETHUNE	21,5%	32,6%
BOULOGNE	23,2%	26,2%
COMPIEGNE	23,5%	23,9%
DUNKERQUE	28,6%	29,7%
EVREUX	27,5%	24,7%
LHCA	28,1%	26,3%
LILLE	21,5%	26,5%
ROUBAIX	28,2%	27,1%
ROUEN	25,2%	28,2%
SAINT QUENTIN	22,2%	35,2%
VALENCIENNES	21,4%	31,0%

Pour atteindre cet objectif la Direction donne la solution : il faut tout SIMPLEMENT décrocher 4 appels sur 10, soit 1 de plus que le quad précédent ! Sachant que les Collaborateurs auront nettement moins de jours d'absence (car les congés estivaux étaient sur le Q2).

AH OUI, parce que **le taux de joignabilité n'est pas neutralisé pendant les périodes de congés/absences !**

La Cfdt regrette que les collègues voient une partie de leur MOTIV impactée par un outil encore trop opaque et perfectible, dont les remontées statistiques sont parfois contestables.

Vous êtes nombreux à nous dire que vous n'avez pas votre client en 1^{ère} intention alors que vous étiez en « statut disponible » sur l'outil !

Et ça ne va pas aller en s'arrangeant puisque l'ensemble des régions de France a fait le choix de prolonger le débordement en raison des bons résultats obtenus sur le taux de décroché global (92%), c'est +3 % de joignabilité.

Un point sera réalisé pour réfléchir à l'adaptation du dispositif fin septembre.

Octobre rose

La CFDT BNP Paribas participe à la campagne annuelle destinée à sensibiliser les femmes au dépistage du cancer du sein.

Tout ce mois d'octobre, les communications CFDT BNP Paribas se pareront de rose.

Le cancer du sein est le cancer le plus fréquent en France et représente la première cause de décès par cancer chez la femme. C'est pourquoi il est important de ne pas avoir peur d'en parler et de s'informer.

En parler, c'est prévenir pour agir à temps.

La CFDT BNP Paribas soutient toutes les femmes !

#JaimeMesSeins

Informez-vous ici





Beauvais : Suppression de la filière espèces (suite)...

Les travaux ont pris du retard suite à des imprévus et devraient démarrer au dernier trimestre 2024.

Pour rappel, les travaux seront réalisés en site occupé.

La Cfdt veillera à ce que les conditions de sécurité des collègues en poste soient respectées.



Actualités des ER

La CFDT est, de nouveau, intervenue auprès de la Direction Générale afin que l'ensemble des **Rémunérations Variables des différents métiers de la ligne ER** soient enfin revalorisées !

Pourquoi ce qui a été possible et fait pour la Banque Privée et le Corporate ne pourrait pas l'être pour les divers collègues de la ligne Entrepreneurs ?!

Rien ne justifie le gel de ces Rémunérations Variables !

La CFDT a, donc, de nouveau porté ce dossier. Espérons que la Direction fasse preuve de bon sens en cette rentrée !!!

Contacts mail :

CFDT BNP PARIBAS

DR NORD

cfdt_bnp_paribas_dr_nord@bnpparibas.com

Cfdt:

**BANQUES
ET ASSURANCES**
S'ENGAGER POUR CHACUN
AGIR POUR TOUS