



BNP PARIBAS

VOS REPRÉSENTANTS

Vos élu(e)s



Marie-Rose MICHINEAU

06 67 13 42 74



Alexandre BERTHELOT

06 98 37 54 31



Marie-Hélène CHEVALLIER

06 68 75 89 97



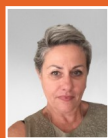
Alexandre BOUAT

06 98 54 83 53



Sandrine PETIT

06 65 88 41 50



Christine COEYMANS

06 68 24 26 49



Valérie

GUEVEL-POUPARD

07 60 47 28 80

Représentant Syndical National



Pierre RIVIERE

06 65 64 56 98

Représentant Syndical National Adjoint



Laurent COURRIER

06 68 05 69 06

CSEC

Comité Social & Economique Central

« Être là pour nos clients »

Fin du parcours social.

13 novembre 2020

Malgré les alertes des élus, un résultat d'expertise à charge et un mouvement de grève le 13 Octobre 2020 très largement suivi, la direction passe en force ce projet de modifications des horaires.

Même le contexte sanitaire n'aura pas ralenti la direction !

CALENDRIER PREVISIONNEL

2021

18/01/2021 pour Net Crédit, Agence en ligne et Hello Bank

04/01/2021 pour les CSSB

25/01/2021 pour Services client (CRC et Privilège Connect), Net Epargne, Net Assurance

CFDT et CFTC ont lancé aujourd'hui le recours juridique !

Plus d'infos à venir.

AGENCES : du 11 Janvier au 8 Février

CARTOGRAPHIE FINALE

Type 1	Positionnement définitif 346 agences (20%)
Type 2	Positionnement définitif 981 agences (56%)
Type 3	Positionnement définitif 421 agences (24%)

ATTENTION : Ne pas oublier !

Une révision des typologies de toutes les agences sous 24-36 mois pour « correspondre aux réalités du marché et s'y ajuster rapidement ».

La CFDT pointe un probable glissement vers le type 3 d'un grand nombre d'agences...

PERTES DE R.T.T

La DG annonce une "primette" « One Shot » BRUTE, payable en 03/2021

Conditions d'éligibilité

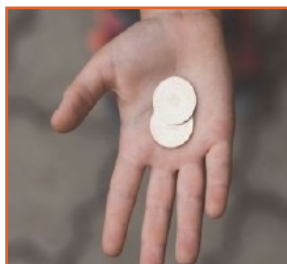
Être présent dans les effectifs au 31/03/2021 et avoir 1 an d'ancienneté au 31/12/2020

Prime de 200€ pour les salariés passant de :

- ⇒ 38 heures hebdomadaires à 37H
- ⇒ 36H30 heures hebdomadaires à 35H30
- ⇒ 37 heures hebdomadaires à 35H30

Prime de 300€ pour les salariés passant de :

- ⇒ 39 heures hebdomadaires à 37H
- ⇒ 37H30 heures hebdomadaires à 35H30



Cette très faible compensation par la direction de la perte de vos RTT est loin de satisfaire vos attentes.

Pour la CFDT, c'est un nouveau manque flagrant de considération.

Avez-vous fait grève pour cette « primette » ?

CSI /CSEP

Pas de rattachement automatique sur une agence de type 1. Ils seront soumis aux horaires collectifs de leur agence.

Inégalité flagrante de traitement, encore.

**Plateformes
BDDF**

Revendication Cfdt :

Nous demandons la mise en place du télétravail à minima sur une journée.

Prenez 2 minutes



Les projets de l'entreprise n'ont plus de sens pour vous ?

Vous ne comprenez plus là où veut aller BNP Paribas ?

DITES STOP !

Élections au Conseil d'administration, **du 16 au 20/11**, votez pour les candidats CFDT.

Notre objectif :

Vous remettre au centre des discussions.

TOUT SAVOIR **ici**



⇒ La **Cfdt** a réitéré sa demande de mise en place d'un réel outil de mesure du temps de travail !



La Direction répond par la livraison d'une simple fonctionnalité dans INCA où la déclaration d'heures supplémentaires sera **soumise à « arbitrage » des managers**. Comme avant...

Selon elle, « les horaires font office de mesure du temps de travail ».

Vraiment ?

Et les heures de travail masquées, sur la pause méridienne, le matin, le soir ? Comment seront-elles suivies ?

Pour limiter les dérives et avoir une meilleure analyse de la situation, à **minima**, la Cfdt demande dès à présent une amélioration de l'outil présenté avec :

une nomenclature des motifs des heures supplémentaires,

ainsi que de leurs éventuels refus !

BDDF PROJET D'EVOLUTION DE LA FILIÈRE TITRES

LE CONTEXTE : Le PNB de cette filière est en forte baisse avec des contraintes réglementaires plus exigeantes.

LES IMPACTS : Un projet qui se fera au fil de l'eau jusqu'en 2023 sans départ contraint.

	Effectif 2020	Mouvement (prévision)2020/2023	Effectif 2023 (prévision)
Le site APAC titre de Dinan	142 (45 Middle Office et 97 Back Office)	Environ 40/50 départs en retraite. Nouvelles activités et Formation pour 40 / 50 salariés.	50 Middle office 50 Nouvelles activités
BDDF DPO	19	11 reclassements chez BNPP en ile de France	8
Copartis RTO (Rueil Malmaison)	15		15
Mise à disposition BDDF IT chez ESP	34	Mise à disposition maintenue	Fin de MAD. Retour chez BDDF IT ou intégration chez ESP

Analyse de la CFDT : C'est un projet pour réaliser des économies, 6 millions d'€/an. L'enjeu, redonner de l'activité sur le site de Dinan pour compenser l'externalisation du Back Office. Vos élus seront particulièrement vigilants sur ce point afin qu'aucun salarié ne soit laissé sur le bord de la route. Pour nous le maintien de l'emploi est la priorité. Encore une compétence sacrifiée pour des raisons de rentabilité.