



## BANQUES ET ASSURANCES

S'ENGAGER POUR CHACUN  
AGIR POUR TOUS



**BNP PARIBAS**

### VOS REPRÉSENTANTS

#### ÉLUS

Marie-Hélène CHEVALIER

06.68.75.89.97

Dominique GIRAUD

06.63.84.85.23

Aline LACIRE

06.98.85.77.78

Franck SANTI

#### SUPPLEANTS

Jean-François ALFONSI

Sylvie CYPRE

Xavier SCHMITT

#### Représenante Syndicale

Anne-Lise MIKAELIAN

07.62.32.58.11

#### Délégués Syndicaux

##### Régionaux

Christine DENNEVILLE

06.29.12.41.86

Dominique GIRAUD

Aline LACIRE

Contacts mail :

GRAND EST IRP CFDT DELEGATION REGIONALE



Suivez-nous !

@Cfdtbnparibas



# L'INFORMATION DE VOS REPRÉSENTANTS

## COMITÉ SOCIAL ET ÉCONOMIQUE

26-27 Juin 2019

REGION GRAND EST

### Extraits de notre déclaration préalable

« A l'occasion de la réunion de Juin, les élus Cfdt souhaitent intervenir sur 2 points :

#### **Le premier concerne nos collègues :**

*Avec tous les dossiers que vous allez nous présenter, nous constatons encore une baisse importante d'effectif : - 17,1 ETP. Ce qui va encore alourdir la charge de travail de nos collègues et leur compliquer la vie.*

*Leurs conditions de travail se détériorent avec un sous-effectif chronique, un matériel souvent inadapté (1 scanner par agence), un système informatique trop souvent en panne, des applications qui ne fonctionnent pas telles qu'annoncées (l'Entrée en Relation en 10 mn, Maestro....) une rémunération variable avec MOTIV qui s'opacifie et dont le montant a fortement diminué par rapport au système Incitations Commerciales.*

*N'êtes-vous pas interpellés par le nombre croissant de démissions, d'abandons de postes ?*

*N'êtes-vous pas inquiets par l'augmentation des arrêts maladie ?*

*N'êtes-vous pas touchés par ces femmes et ces hommes qui craquent de ne plus pouvoir assumer leur poste + celui de leur collègue en arrêt + celui de leur collègue en congé + les ateliers d'excellence + les « battles » entre services ?*

*Nous, à la Cfdt, nous le sommes et nous n'osons imaginer que toutes ces situations vous indiffèrent, même si cela vous permettra d'atteindre largement et plus rapidement votre autorisation budgétaire prévisionnelle »*

#### **Le second concerne le Règlement intérieur:**

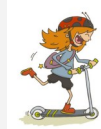
*...il nous appartient d'échanger tous ensemble afin de construire notre RI... »*

*« Nous vous rappelons que 27,14 % des salariés de Grand Est nous ont renouvelé leur confiance et que la Cfdt est présente dans l'ensemble des 12 Comités Sociaux et Economiques du Réseau BBDF. Comptez sur nous, élus Cfdt pour être toujours force de propositions et présents sur le terrain auprès de nos collègues. »*

### Réponses à nos réclamations

#### **Dans le cadre de la RSE, la Cfdt a proposé pour Reims Carnot**

La mise en place d'un stationnement spécifique aux vélos et trottinettes = la direction retient la suggestion ! Idée à développer sur la région ?



#### **Commande de Casque**

Chaque collaborateur travaillant en open-space peut faire une demande de casque (avec ou sans micro selon l'utilisation—pour les e-learning ou répondre au téléphone). Cette dernière sera étudiée « avec bienveillance » et ce afin « d'éviter les doublons ».

#### **Ligne Agence**

Les élus Cfdt ont demandé qu'une extraction soit faite dans Optima pour comptabiliser le nombre d'appels reçus sur cette ligne (notamment dans le cas de duo alterné) afin de mesurer cette nouvelle charge de travail « de standardiste » impactant les CC.

## Dispositif Banque Privée :

Le dossier n'étant pas conforme aux exigences d'un CSEE et laissant trop de questions sans réponses : les élus ont refusé, à l'unanimité, qu'il soit présenté.

## Motiv' :

Ce premier quadrimestre ne correspond pas à ce qui avait été annoncé par la direction (pas de mise à jour hebdomadaire, retard sur la visibilité des objectifs, règles du « jeu » qui ne sont connues qu'après le début du quadrimestre...).

La direction nous annonce qu'un bilan complet sera fait lors de la prochaine réunion fin Juillet.

## Contrat CDD :

La direction nous confirme qu'ils ne doivent pas être cantonnés à l'accueil lorsque leur mission est de remplacer un commercial.

Info : Dernière grille des rémunérations 2018 pour la Région Grand Est.

## Les alternants

Depuis plusieurs années, les élus Cfdt alertent la Direction sur le manque de vision quant au « devenir » de nos alternants à la fin de leur contrat. La direction s'engage à ce que chaque alternant soit reçu mi juillet au plus tard et qu'une première visibilité leur soit apportée.

## Avis CFDT sur la politique sociale, les conditions de travail et l'emploi de la Région Grand Est

*A la lecture du rapport des données sociales, les élus CFDT ne peuvent que constater, une nouvelle fois, qu'aucune comparaison n'est possible. Les années précédentes c'était « à cause » de la création de la région Nord et Est. Aujourd'hui c'est lié à la création de la « nouvelle région Grand Est ». Vous nous indiquez qu'il est techniquement impossible d'obtenir des chiffres qui nous permettraient de faire un comparatif par rapport aux années précédentes. Comment, dans ce cas, voulez-vous que nous fassions notre travail de manière objective ? Factuellement, nous ne pouvons que déplorer la diminution drastique des effectifs.*

*Vos perspectives pour 2020, que nous qualifierons « d'affolantes », au vu du nombre des réallocations d'agences, des fermetures de postes de commerciaux, alors même que le Centre de Service n'est pas opérationnel, du nombre croissant de postes vacants de catégorie C qui finalement ne seront pas remplacés, la recrudescence du recours aux CDD qui favorise le développement des emplois précaires ... ne sont pas à même de nous rassurer sur l'emploi chez BNP Paribas et plus particulièrement dans notre région.*

*Nous notons la féminisation de notre région mais déplorons que les grilles de salaires présentent encore et toujours une différence entre les hommes et les femmes. Cette dernière est particulièrement importante à partir de la classe I. Pourquoi ?*

*Quant au nombre de femmes accédant aux plus hautes classifications, à partir de la classe J, il est tellement dérisoire que l'on peut se demander si notre région n'est pas, en la matière, le vilain petit canard de BDDF.*

*Le constat reste amer à la vue des chiffres concernant les arrêts maladie hors congés maternité / paternité. Ils ne cessent d'augmenter et touchent maintenant presque indifféremment toutes les catégories Techniciens, Cadres, Hommes et Femmes.*

*En ce qui concerne la formation, nous tenons à remercier toute l'équipe des formateurs qui animent et s'investissent énormément pour permettre la montée en compétence de nos collègues. Toutefois nous ne pouvons que regretter une augmentation régulière des e-learning, des classes connectées et une baisse des formations en présentiel. Au niveau réglementaire, les formations sont données mais qu'en reste-t-il réellement une fois les modules achevés ?*

**Pour toutes ces raisons, la CFDT émet un avis Défavorable.**



Groupe de lignes	Lignes individuelles sélectionnées	2018							
		Homme				Femme			
		1er décile	Moyenne	9ème décile	Médiane	1er décile	Moyenne	9ème décile	Médiane
Non Cadres	D	23 654	25 986	29 028	25 097	23 853	25 869	28 200	25 475
	E	25 348	28 225	31 979	28 337	26 014	27 876	30 724	27 298
	F	27 961	30 030	32 491	29 750	28 086	30 254	32 600	29 873
	G	30 341	33 878	38 372	33 992	30 104	33 006	36 227	32 583
	Non Cadres		26 723	30 998	35 622	30 601	26 905	30 723	34 295
Cadres	H	35 729	39 922	44 709	39 653	34 999	38 784	43 882	38 302
	I	42 657	48 198	52 858	47 899	41 989	47 202	51 693	47 222
	J	51 989	58 154	66 107	57 582	49 216	54 340	57 694	55 489
	K	64 449	73 001	82 835	71 364	59 167	61 475	63 724	61 575
	Cadres		37 351	49 392	65 742	45 888	35 546	43 247	52 785
Total	Total	30 489	45 650	61 078	42 832	28 300	36 969	48 964	35 213

### Commentaire

Les rémunérations sont classées par ordre croissant (par niveau de classification et par genre) et réparties par tranches de 10% :

- Le 1er décile donne la rémunération située juste au-dessus de la 1ère tranche de 10% (90% des salariés ont gagné au moins cette rémunération),
- La médiane donne la rémunération située juste au-dessus de la 5ème tranche de 10% (50% des salariés ont gagné au moins cette rémunération),
- Le 9ème décile donne la rémunération située juste au-dessus de la 9ème tranche de 10% (10% des salariés ont gagné au moins cette rémunération).

**RETROUVEZ-NOUS SUR [CFDT.BNPPARIBAS.COM](http://CFDT.BNPPARIBAS.COM)**

**Cfdt :**

**BANQUES  
ET ASSURANCES**  
S'ENGAGER POUR CHACUN  
AGIR POUR TOUS