



Cfdt:

BNP PARIBAS

A votre écoute

VOS REPRÉSENTANTS



**Guillemette
LOISEL**

06 81 03 64 46

**Jean-François
MARCQ**

06 13 51 90 46



**Aline
DUFOR**

06 65 88 11 29

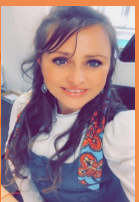


**Bruno
DEMETRE**

06 99 37 90 20



**Marine
MORENO**



**Didier
VERFAILLIE**



**Elsa
AMRAOUI**



CSEE NORD

Réunion CSE du 18 Avril 2024

CONGÉS & TEMPS PARTIEL

Pour les Collaborateurs à temps partiel, c'est la notion de poids de journée qui détermine les droits à congés/RTT : il leur faut donc respecter la pose de 20 droits à congés entre le 1^{er} juin et le 15 octobre (15 droits pour les Collaborateurs travaillant dans une agence de typologie 3) avec un minimum de 10 droits à congés consécutifs.

POSTE VACANT

Un poste est vacant (catégorie C) : Conseiller Affinité à Saint Quentin.



EVÈNEMENTS FESTIFS : SUR LA BASE DU VOLONTARIAT !

La Direction le rappelle : la participation de « tout Collaborateur », à ce type d'évènements se fait sur la base du volontariat.

*Chèques déjeuner ?
C'est bientôt la
Faim ?!*



CHÈQUES DÉJEUNER : A LA CARTE !

Avant l'été, nous allons passer des chèques déjeuner papier en chèques déjeuner dématérialisés sur carte.

Penser à vérifiez dès maintenant votre fiche CSEE et notamment votre adresse postale et votre date de naissance.

NOUVEL ENTRANT : MÊME DROIT POUR TOUS AUPRÈS DU CSE !

Auparavant, nos Nouveaux Entrants avaient un délai de carence de 3 mois pour pouvoir accéder aux Activités Sociales et Culturelles.

Suite à un arrêté récent de la Cour de cassation, les Nouveaux Entrants (*exceptés les auxiliaires*) pourront bénéficier des ASC dès leur 1^{er} jour d'entrée dans l'entreprise !

PROCHAIN CSE : LE 14 MAI

Il y sera abordé le Rapport de Données Sociales (ancien Bilan Social).

C'est à cette occasion que seront abordées la situation des Effectifs à fin 2023 de la région Nord et la projection des Effectifs Budgétaires pour 2024.

A votre avis, à la hausse ou à la baisse ?

A suivre...