



Cfdt:

BNP PARIBAS

FEVRIER 2025



# CSEE BCEF OPERATIONS

## CSEEGPAC FEVRIER 2025

### DEMENAGEMENT LYONNAIS



#### Stop aux bruits de couloirs et aux annonces maladroités, le déménagement du site de DERUELLE est enfin à l'ordre du jour de cette plénière !

À la suite de l'annonce d'importants travaux conduits par le propriétaire du site de Deruelle, le Groupe a engagé une réflexion autour de l'optimisation de son empreinte immobilière sur l'agglomération de Lyon.

**Verdict :** les équipes de l'agence Recouvrement et de l'agence Surendettement vont rejoindre les collègues de l'AFE dans l'immeuble ZOLA situé sur Villeurbanne.

Ce projet concerne **51 collaborateurs**. Le nouvel immeuble, déjà occupé par les équipes de BCEF OPERATIONS, va connaître quelques travaux de rafraîchissement cet été avant l'arrivée de nos collègues.

La date prévue de déménagement est **la semaine du 12 Septembre**.

Bien que peu surpris d'un tel déménagement, **vos élus CFDT** ont néanmoins fait remonter à la Direction plusieurs points et seront très attentifs au bien être de nos collègues lyonnais.

Nous viendrons à votre rencontre début Mars afin de recueillir votre ressenti et devront rendre un avis sur le projet lors de la plénière de mars.



### EVOLUTION DES HORAIRES APPUI CO APAC MOT

#### Adaptation des horaires téléphonique

- ⇒ Suppression de la permanence du samedi matin
- ⇒ Permanence du soir 18H ramenée à 17h30
- ⇒ Maintien de la plage méridienne.



**Cette nouvelle mesure sera finalement en place à compter du 5 Mai 2025.**

Nous sommes venus à la rencontre des collègues concernés et nous avons bien pris conscience des impacts pour l'équilibre vie privée/pro.

**Les élus CFDT, bien conscients de l'impact sur l'organisation de nos collègues Bretons, sont intervenus pour faire part de leurs difficultés, mais aussi demander la priorisation du lundi en TT.**



DECLARATION CFDT

### REVISION DES TARIFS AU RESTAURANT DE DINAN

Le site de Dinan bénéficie d'un restaurant BNP, géré par le CSEE GPAC, qui prône les circuits courts pour proposer des plats de qualité.

Aucune augmentation n'a été appliquée depuis 2022 malgré l'inflation constante et l'augmentation des denrées...

Une étude est en cours par le gérant du restaurant, afin d'avoir la possibilité de choisir parmi différentes formules afin de réduire le prix du plateau.

**Vos élus CFDT** ont demandé à la direction la possibilité de transmettre au gérant du restaurant un nombre approximatif du nombre de salariés présents quotidiennement afin d'éviter le gaspillage alimentaire et **ont voté POUR** car il est important de maintenir les restaurants en gestion du CSEE GPAC.



[CFDT - Adhérez en ligne](#)

#### Représentante Syndicale :

Audrey GALLAND

#### Représentante Syndicale

#### Adjointe :

Laetitia GUYOT

#### Vos élu(e)s:

Martine AUPROUX

Noria AZIBI

Ibrahim BENABED

Claudie BENOIT

Lisa CHERILLO

Ludovic CHMIELEWSKI

Didier DARNIS

Sophie DE CHARPIN

Loïc DOPIERALA

Yassine EL KOUBAI

Tiphaine GUEGUEN

Ronan JAMET

Pascal LECOMTE

Marianne LOEDEC

Rémy MEYNARD

Hamza MOHAMMADINE

Alice NAOURI

Murielle ORTY

Sassy OUAHYOUNE

Alexandre PERRET

Phonesavanh PIERRAT

Pierre-Henri PREMONT

Kim Loan ROUABEHIA



**Cfdt:**


**BNP PARIBAS**

**Intéressement/Participation**

Rappel des dates :

**Participation** : Choix du 20 mars  
au 03 avril.

**Intéressement** : Choix du 15 mai  
au 29 mai.



Vos élus tiennent à votre disposition un simulateur de calcul de vos montants exacts.

N'hésitez pas à contacter vos élus locaux.



**INTEMPERIES**

Suite aux nombreuses interventions de **vos Elus CFDT**, la Direction nous a enfin écouté et a ouvert le TAD Exceptionnel pour faire face aux intempéries en Bretagne.

Nous tenons à remercier la direction locale pour sa bienveillance envers nos collègues Bretons en espérant que cela soit généralisé.

ABONNEZ-VOUS  
POUR RECEVOIR  
NOS INFORMATIONS



Contact @ :

**PARIS IRP CFDT CE GPAC**



**L'ACTU**  
en bref

**Nouvelle répartition des activités entre les domaines de l'APAC MOT au GPAC BRETAGNE.**

L'**Appui Commercial** récupère la partie « **réclamations** » (1 ETP) actuellement suivie par le domaine CFCR

Le **domaine CFCR** récupère la « **fiscalité du capital** » ainsi que les « **relevés** » (2 ETP) actuellement suivis par l'Assistance PEA

Le **domaine Assistance PEA VNC** récupère les « **transferts** » (6 ETP), actuellement suivis par l'Assistance Flux

La Direction a confirmé que le rythme de TT sera maintenu.

L'ensemble des collaborateurs concernés seront reçus par leur DAPAC et/ou Adjoint.

**APAC ESPECES**



Le point d'avancement pour le projet CASH SERVICES sera présenté par la Direction aux équipes le Lundi 10 Mars

**DAILY RH...UN RDV MANQUE**

**Vos élus CFDT** ne cessent de faire remonter les anomalies que vous nous faites suivre.

La direction a bien conscience des bugs rencontrés et nous a certifié que les équipes IT étaient mobilisés sans date butoir annoncée.

Pensez à vérifier vos bulletins de salaires !

N'hésitez pas à contacter vos élus locaux pour les informer de vos difficultés.

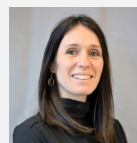
Une nouvelle commission voit le jour suite au nouvel accord signé par la CFDT :

**QVCT ( Qualité de Vie et Conditions de Travail )**

**Vos représentants CFDT :**

**Sophie**

**DE CHARPIN**



**Sassy**

**OUAHYOUONE**



La première réunion aura lieu prochainement et nous vous ferons un retour.

*Vous pouvez retrouver notre communication nationale en cliquant ci-dessous :*



**COMMUNICATION CFDT**

**Nouvel Objectif dans ABOUT ME ???**

**TRAITER LES ACTIVITÉS DE PRODUCTION ET D'APPUI COMMERCIAL DE SON DOMAINE DE RATTACHEMENT ...**

... et au moins celle d'un autre domaine au sein du GPAC.

**Vous avez été nombreux à nous faire remonter votre inquiétude suite à l'apparition d'un nouvel objectif dans ABOUT ME sans réelle information préalable de la part de la Direction.**

**Manque de communication ? Mauvais timing ? Maladresse ?...**

**Vos élus CFDT** sont intervenus pour demander une clarification sur cette polyvalence, une plus grande bienveillance et un accompagnement dans la formation.