



BNP PARIBAS



L'information de vos représentants

ACTUALITÉS PÔLES & FONCTIONS

Décembre 2021

Pôles et Fonctions



RISK : renforcer chaque ligne de défense

[Page 1](#)



EXANE & CIB : une nouvelle étape

[Page 2](#)



LOW CARBON : la fin du financement des énergies fossiles ?

[Page 3](#)



BCEF ENTREPRISES : évolution de l'organisation

[Page 4](#)



La minute RSE de vos élus CFDT

[Page 4](#)

ÉVOLUTION DE L'ORGANISATION DE L'ACTIVITÉ RISQUES DE CRÉDIT INSTITUTIONS FINANCIÈRES

Le projet s'inscrit dans la stratégie globale du Groupe de **renforcement de la première ligne de défense** (LOD1) en cohérence avec la Charte du contrôle interne du Groupe BNP Paribas.

POURQUOI ?

50% des revenus de CIB proviennent des **clients institutions financières**. Ces segments d'activité de plus en plus complexes nécessitent donc un renforcement des niveaux d'expertise de la LOD1.

COMMENT ?

- En transférant l'activité d'analyse crédit des Institutions Financières actuellement chez **RISK I2S vers le département FIC** (Financial Institutions Coverage) de CIB (1ère ligne de défense).
- En confirmant la responsabilité de RISK dans la décision de crédit ainsi que sur le profil de risque des Institutions Financières.

OBJECTIFS

- Protéger la Banque en **renforçant l'expertise risque** des équipes de première ligne en charge de l'approche commerciale du client.
- Promouvoir le développement et la réalisation des objectifs de croissance sur la base d'un portefeuille de clients institutionnels sain, de standards élevés d'analyse de crédit et de gestion des risques, afin de protéger la Banque et sa réputation.

VOS REPRÉSENTANTS

ÉLUS

David ADJEDI
 Pascal AUBERT
 Ludovic AUTAA
 Anne-Marie BARLET
 Nicole BEAUCLAIR
 Anthony CHABIRON
 Jean-Eddie COTAYA
 Nathalie COUVREUR
 Clément FLEURY
 Maya FRANCEO
 Jean-Louis GARLATTI
 Gilles GAUTHIER
 Marie-Christine GERFAUD
 Alain LEGOEUIL
 Sandrine LOPEZ
 Samira MOANDA
 Céline SANCHEZ
 Silvio SEGHINI
 Isabelle VOLMERINGER

RS

Pierre RIVIÈRE - 06 65 64 56 98
 Élodie ROBERT - 06 68 24 15 49

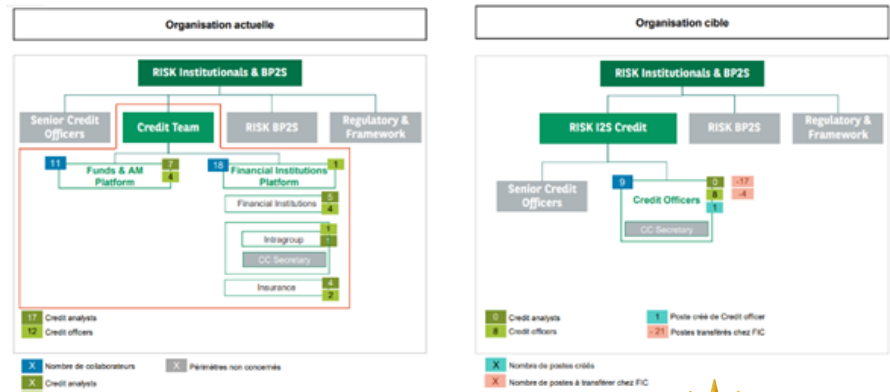
DS

Pascal AUBERT - 06 80 48 20 89
 Gilles GAUTHIER - 06 98 78 53 90
 M-C GERFAUD - 06 68 18 25 04
 Alain LEGOEUIL - 06 68 18 27 21
 Céline SANCHEZ - 06 68 24 19 06
 Silvio SEGHINI - 06 68 24 12 13

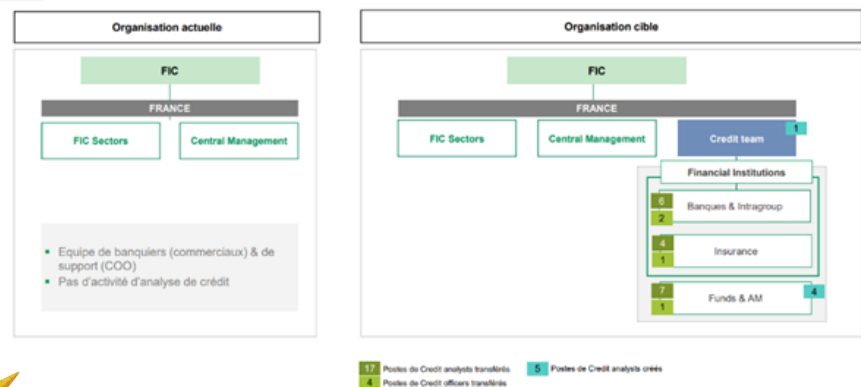
QUELLE NOUVELLE ORGANISATION CHEZ RISK ET FIC ?



Organisations actuelle et cible RISK I2S Credit Team en France



Organisations actuelle et cible FIC en France



LES IMPACTS RH

Ce transfert d'activité se matérialisera par les mouvements suivants :

- 17 postes de **Credit analysts** transférés de RISK I2S vers FIC, dont les missions et activités resteront inchangées.
- Création de 5 postes de **Credit analysts** chez FIC.
- 4 postes de **Credit officers** transférés de RISK I2S vers FIC, qui deviendront **Heads of credit analyst team** chez FIC. Leurs missions et activités porteront sur la LOD1, avec une dimension managériale étoffée.
- Les missions et activités des **Credit officers** restant chez RISK I2S se recentreront sur la LOD2 et 1 nouveau poste de Credit officer sera créé.
- Aucune suppression de poste chez RISK I2S ou chez FIC ne sera mise en œuvre.
- Les salariés qui ne souhaitent pas suivre le transfert bénéficieront de l'accompagnement classique de mobilité afin de trouver un poste au sein de leur entité.
- Les effectifs qui resteront au sein de RISK I2S resteront **Millénaire 1**.
- Les effectifs transférés de RISK I2S vers le département FIC seront relocalisés dans le même bâtiment que les équipes FIC, soit dans le **quartier central des affaires**.

EXANE : APRÈS L'ACQUISITION VOICI VENU LE TEMPS DE L'INTÉGRATION

Voici la déclaration de la CFDT lors d'un CSEC :

« En mars 2021 vous nous avez informés puis consultés sur le rachat d'Exane. Le 13 juillet 2021, BNP Paribas a acquis 100% du capital de Verner Investissements et des droits de vote. **Exane est devenue à cette date une filiale de BNPP.**

Les élus CFDT étaient les seuls à ne pas avoir rendu d'avis sur ce premier projet compte tenu du manque de données économiques et le manque d'information sur les conséquences en terme d'organisation future.

Aujourd'hui nous sommes à une nouvelle étape : le **démantèlement** d'Exane et son **intégration chez BNPP SA et BNPP Arbitrage**.

L'ensemble des activités d'Exane France seront intégrées chez BNPP SA (263 salariés) & l'activité « dérivés » sera logée chez BNPP Arbitrage (104 salariés). Cette absorption se terminera fin du premier semestre 2023 ».


 David ADJEDJ
 Pascal AUBERT
 Ludovic AUTAA
 Anne-Marie BARLET
 Anthony CHABIRON

 Jean-Eddie COTAYA
 Nathalie COUVREUR
 Clément FLEURY
 Maya FRANCEO
 Jean-Louis GARLATTI

L'AVIS DE LA CFDT :

Les élus CFDT ont identifié les problématiques suivantes et alerté la direction.

- Sur le **risque de doublonnage de postes** concernant les activités support (CIB ITO, IMEX, Compliance, CIB Consulting, Finance, GSS et RHG) : Pour la CFDT, aucun salarié ne doit être laissé sur le bord de la route.
- Sur la **localisation** : l'immeuble Exane du centre de Paris sera vidé de ses salariés pour les reclasser dans les immeubles du groupe en fonction des équipes d'affectations. L'impact négatif sur les salariés d'Exane sur ces changements n'est pas à ce jour identifié.
- Concernant l'**accompagnement des salariés EXANE** : il nous semble léger. Il existe un risque réel de départ de certains salariés vers la concurrence. La RH de CIB doit nous préciser ces points car le marché de l'emploi est tendu sur ces métiers.
- Afin de suivre ce dossier, les élus CFDT ont demandé un **point de suivi** régulier de ce projet en CSEE PF.



Gilles GAUTHIER



Marie-Christine GERFAUD



Alain LEGOEUIL



Samira MOANDA



Pierre RIVIÈRE



LOW CARBON TRANSITION GROUP



La transition vers une économie bas carbone est un **challenge sans précédent** pour l'entreprise. Tout d'abord, c'est un **challenge commercial** si BNPP veut être leader dans ce domaine. Mais c'est aussi un **challenge environnemental** pour marquer son engagement envers le climat.

Pour être à la hauteur des enjeux dans ce domaine, BNPP va réorganiser ses services pour créer une **équipe mondiale** : la « Low Carbon Transition Group ».

POURQUOI ?



Avec cette équipe, BNPP accompagnera ses **clients entreprises et institutionnels internationaux** dans la transition vers une économie bas carbone : **décarbonation** et investissement dans de **nouvelles activités**. Cette transformation vise tant dans le fonctionnement des l'entreprises que les produits commercialisés.

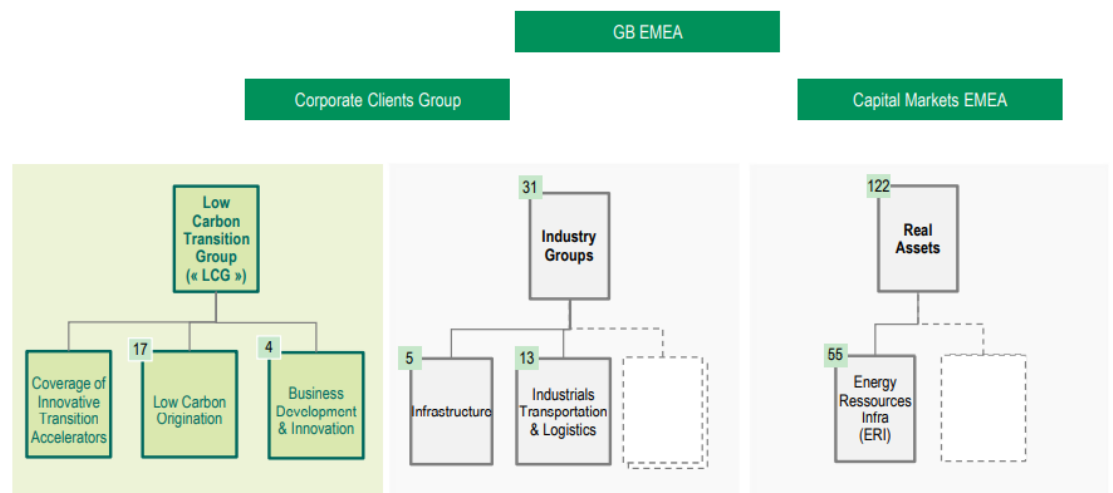
COMMENT ?

« Low Carbon Transition Group » s'appuiera sur ses **compétences de conseil, marchés de capitaux et industrie**, et sur le **réseau d'experts en transition durable** au sein du modèle intégré de la Banque (Arval, Leasing Solutions, Real Estate, Cardif ...) pour proposer des solutions adaptées à ses clients.



QUELLE ORGANISATION ?

Organisation envisagée au 1er Janvier 2022: 21 positions concernées par le projet en France



Élodie ROBERT



Céline SANCHEZ



Silvio SEGHINI



Isabelle VOLMERINGER



PROJET D'ÉVOLUTION DE L'ORGANISATION AU SEIN DE BCEF ENTREPRISES



POURQUOI ?

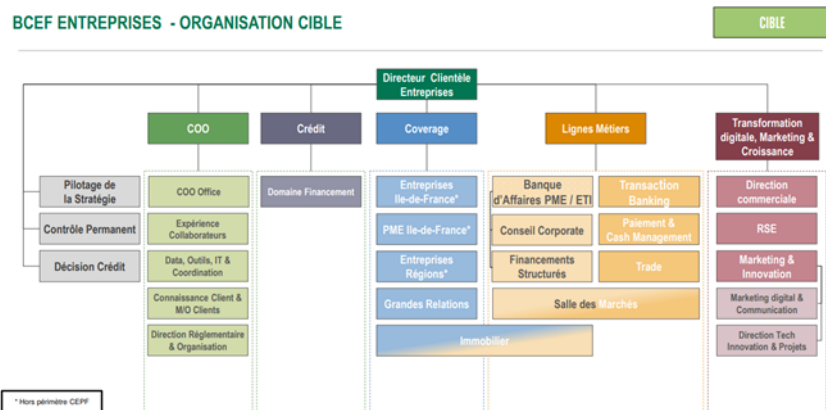
- Pour répondre à la nécessité d'évolution des équipes au travers d'une nouvelle organisation tenant compte d'**enjeux humains, technologiques et commerciaux**.
- Pour amplifier la dynamique de développement de l'activité des **clientèles Corporate**.
- Pour profiter d'un contexte et environnement économique favorables aux **activités de haut de bilan**.

COMMENT ?



- En renforçant la banque d'Affaires ETI / PME.
- En réorganisant l'équipe Transformation digitale, Marketing & Croissance.
- En rattachant les Affaires Spéciales à la Décision Crédit.
- En renforçant son dispositif digital et industriel.
- En créant une équipe « pilotage de la stratégie ».
- En créant un domaine financement.
- En rassemblant les équipes expérience collaborateur / connaissance client / IEC et la filière Data dans le pôle COO.

QUELLE ORGANISATION ?



QUAND ?

Mise en place de la nouvelle organisation en **janvier 2022**.



LES IMPACTS RH :

En dehors du **renforcement de la Banque d'affaires**, le projet est réalisé à **iso effectif** sans impact sur les missions des collaborateurs. Les équipes au sein des activités de haut de bilan dans les activités de financements structurés, le Conseil Corporate et chez BNPP Développement seront renforcées.

La minute RSE de vos élus CFDT # Noël : si on choisissait la sobriété ?



Du bon, du bio, du local ou **quand plaisir rime avec proximité** ! Pour les fêtes, choisissez des **produits locaux**, ils sont meilleurs pour votre santé et celle de la planète

- Prférez les **fruits et légumes de saison** : en hiver c'est la saison des **courges**, choux, carottes, **poireaux**, pommes de terre, endives, poires, pommes ou **kiwis** (du Lot, c'est en France !)
- En réduisant votre **consommation de viande**, votre empreinte carbone* baissera considérablement ! Assurez-vous surtout de sa **qualité** et de sa **provenance**. Prférez les viandes bio achetées directement auprès du producteur : **supprimer les intermédiaires** permet aussi aux producteurs de vivre décemment.

* Les élevages français sont très majoritairement nourris de céréales importées et finalement de **soja OGM**. Ceci concerne aussi les poissons d'élevage et toute la filière animale (œufs, lait et dérivés).

Pour plus d'informations, le documentaire **Cowspiracy**, produit par Leonardo Di Caprio, montre les impacts de la production animale sur l'environnement.

Nous en profitons pour rendre hommage à Pierre Rabhi qui a consacré sa vie à la terre dans l'amour et la sobriété.

