



L'ACTUALITÉ DE VOTRE RÉGION

Décembre 2024

RÉGION RHÔNE ALPES AUVERGNE

BNP PARIBAS

18 décembre 2024



LAETITIA
GUICHARD
06 98 37 44 95



ALEXANDRA
GROLEAS
06 68 49 63 91



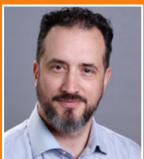
ALEXANDRE
BERTHELOT
06 98 37 54 31



OLIVIER
PIERSON
06 02 07 88 35



PATRICIA
GOURBEYRE



NICOLAS
TARDY
06 98 90 73 65



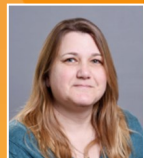
CAROLINE
MELON
07 60 19 88 86



MAGALI
FRAILLON



DAVID
REIGNIER



ISABELLE VION



CEDRIC
GRENIER



JULIE
LEQUEUX



TSVETELINA
IVANOVA



EMMANUELLE
SAMUEL

BAISSE DU VARIABLE ANNUEL : SEULE LA CFDT DIT STOP !

Dès le début de la séance, la CFDT s'est retrouvée bien seule face à la Direction pour dénoncer [la baisse des variables annuels](#). Nous avons demandé :

- L'ANNULATION DE LA BAISSE DU VARIABLE
- LA MISE EN PLACE DE RÈGLES PRÉCISES EN DÉBUT D'ANNÉE POUR ÉVITER CES « TOURS DE PASSE-PASSE » DE FIN D'ANNÉE QUAND ÇA ARRANGE BNP PARIBAS.

BAISSE DU VARIABLE : QUEL IMPACT POUR NOTRE REGION ?

La Région nous dit « qu'il n'y aura pas (ou peu) d'impact sur l'enveloppe de Banque Privée et des CAF de la Région » (qui ont quasiment atteint leur objectif).

Les salariés les plus impactés seront ceux du Retail éligibles au variable annuel de référence ou historique (COFIL, métiers d'experts, RAR, etc.).

LA RÉGION REFUSE DE DONNER UN ORDRE D'IDÉE DE LA BAISSE QUI SERA IMPOSÉE.

Nous demandons plus de clarté sur l'impact de cette baisse du variable, nous vous laissons juges de la qualité de la réponse...



FIN DES PLAGES HORAIRES CONSEILS :

Le mois dernier, nous vous avons communiqué [la liste des agences ciblées par la Région pour annuler les PHC](#).

La CFDT avait demandé que chaque équipe puisse donner son avis sur ce projet.

La Région retire pour le moment du dispositif les agences suivantes :

CROLLES / AMBERIEUX / MEXIMIEUX / PONT DE CLAY / MIRIBEL

Vous ne trouvez pas pertinent ce changement pour votre agence ? Contactez-nous !

BANQUE PRIVÉE : A SAVOIR

- 74 % des EER Banque Privée proviennent des agences (celles qui ne sont pas encore fermées)
- 6 postes de « Conseillers BP Renforts » vont être créés pour toute la France.
- La Gestion sous Mandat sera un produit phare sur 2025.
- La montée en puissance de E-Private dans les années à venir.
- Les élus CFDT ont demandé que la certification puisse être passée avant la prise de poste avec FDC.
- Nous avons demandé que les placements réalisés suite à une EER BP puissent compter pour les agences : Refus de la Direction.



PROJETS DE LA REGION ET VOUS ALORS ?

Fermetures d'agences, mise en place de Hub, annulation ou création des plages horaires conseils Pour la CFDT, le dénominateur commun de ces dossier c'est VOUS !

La CFDT demande que chaque dossier puisse bénéficier des ajustements que VOUS proposerez en conformité avec votre quotidien.

Si vous ne vous sentez pas écouté, [contactez-nous](#). Nous défendons et défendrons toujours VOS intérêts en CSEE.

NOUVEAU MOTIV'

BCEF vous propose depuis quelques semaines des présentations plus précises sur la nouvelle animation motiv' :

[EPISODE 1] [EPISODE 2] [EPISODE 3]

La CFDT s'interroge sur les modifications de **la prime ALEA qui sera désormais corrélée aux résultats commerciaux des agences** (47 % des agences de la Région touchent une prime ALEA).

Nous alertons BCEF sur **l'augmentation des objectifs**, qui doivent rester réalistes et réalisables ! On parle de 20% d'augmentation sur certains items (ex : Ass Vie et prévoyance) ! Et ce n'est pas en mettant une suppression dès maintenant que cela facilitera la réalisation des objectifs de demain.

Nous n'avons **pas été convaincus par les règles d'attribution du volet collectif** distribuées par les managers. La répartition devra être juste et claire pour toutes et tous.

Plus simple ? Possiblement. **Plus exigeant ?** Sans aucun doute. **Réaliste ?** L'avenir nous le dira...

LA DIRECTION S'EST ENGAGÉE À COMMUNIQUER TOUS VOS OBJECTIFS DÈS LE 2 JANVIER 2025.

« PRIME DE VIE CHÈRE »

Pas de solution de « prime de vie chère » pour se mettre au niveau de la concurrence mais la Région a obtenu une enveloppe supplémentaire pour traiter la situation des salariés des « zones dites sensibles » tels qu'Annecy/Savoie/Léman... A suivre lors de vos prochaines révisions salariales !

AUXILIAIRES DE VACANCES

La Région diminue de 50 % le recours aux auxiliaires de vacances.

Il n'y a pas de petites économies !

BCEF ENTREPRISE : FINANCEMENTS STRUCTURÉS

Le dispositif et la nomenclature des postes des Financements Structurés seront revus. Les équipes de la Région RAA et de la Région Sud Est fusionneront, aucune suppression ou création de poste n'est prévue au passage. Le rattachement hiérarchique sera fait à BCEF (les salariés quitteront donc la Région RAA pour rejoindre Pôles et Fonctions).

Situation actuelle	Situation cible RAA/Sud Est
6 CAE FS + 4 CRCE FS (RAA) 2 CAE FS + 1 CRCE FS (Sud Est)	1 manager FS + 7 CAE FS + 5 Analystes FS

Vous souhaitez les fiches de postes ? [Contactez-nous !](#)

MONTANT DES VARIABLES ANNUELS

Manager FS : 16 000 €

CAE FS : 10 000 €

Analystes FS : 2 700 €

**Vos élus CFDT vous souhaitent
d'excellentes fêtes de fin d'année.**

Amusez-vous ! Reposez-vous !

Profitez de vos proches !

Revenez-nous en forme !

On se retrouve en 2025.

FERMETURES ANTICIPÉES
POUR AGENCES ET SITES

24 décembre : 2 Heures

31 décembre : 1 Heure



Cfdt:

BNP PARIBAS

PRIME MULTIMEDIA ITB

BNP Paribas verse une prime de 610 € pour les investissements liés à la formation de l'ITB. Vous la recevrez après votre premier trimestre de formation.

L'ITB étant la seule formation pouvant bénéficier de cet avantage. Dommage car l'idée est très bonne !

