



Vos Elus IDF EST vous informent ...

## CONDITIONS DE TRAVAIL

JUILLET 2025

### BNP PARIBAS

### FERMETURES D'AGENCES 2025 ?



Encore et toujours!

De nouvelles **fermetures définitives sur 2025 :**

- Maison Alfort Gare →
- Saint Denis Basilique →
- Villeneuve Saint Georges →
- Meaux (l'annexe uniquement) →



**Pour Les élus Cfdt** ce n'est encore qu'une réduction des coûts, BCEF continue dans sa lancée.

### PROJET PLAGES HORAIRE CONSEIL

#### CREATION

- ◆ ARCUEIL
- ◆ CHAMPS SUR MARNE
- ◆ GAGNY
- ◆ LOGNES
- ◆ LE BOURGET
- ◆ NEUILLY SUR MARNE
- ◆ TREMBLAY EN France
- ◆ **BOISSY ST LEGER avec suppression d'un Conseiller Proxi**

#### EXTENSION

- ◆ BLANC MESNIL
- ◆ ROSNY SOUS BOIS

Ces agences disposent déjà de PHC les mercredi et vendredi après-midi.

La direction envisage les plages horaire conseil à tous les après-midi.

**Quelle que soit votre situation, rapprochez-vous de l'équipe Cfdt pour échanger**

### CREATION DU TERRITOIRE « LE GRAND SAINT DENIS »

Les territoires **d'Aubervilliers** Plaine Commune et **d'Aulnay** Terre d'Envol fusionnent pour devenir le territoire « **Le Grand Saint Denis** »,

Le regroupement de 19 agences, ont conduit la Cfdt à demander que l'équipe de direction soit renforcée.

La direction de région confirme à minima la création d'un poste de plus, **passant à 5 les membres de direction.**

A la demande des élus Cfdt, afin d'optimiser le temps de trajet, la direction de région s'est engagée à conserver le local actuel de la succursale d'Aulnay.

La direction du nouveau territoire envisage d'associer les collègues pour choisir le nom définitif de ce nouveau périmètre.



Jasmina ZIVKOVIC  
06 98 82 50 05

Isabelle PAITEL  
07 61 85 55 68

Nadège HAMDI  
07 64 26 23 07

Albert EHOULET  
07 78 57 87 72

Khizlen ELOUADI  
06 64 01 96 87

Fatima KHALDI  
06 59 58 99 02

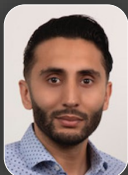
Quelle que soit votre situation rapprochez-vous de l'équipe Cfdt pour échanger !



### BNP PARIBAS



Najib SBAI



Junaid YAQUB



Marc CHAMBON



Philippe FERRE



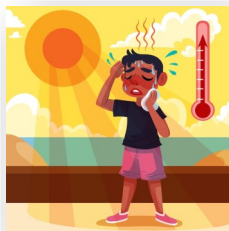
Serge EYALA



Olga MAYELE



Nathalie DELABRE



Dès que la chaleur devient excessive (+ ou = à 30°C dans un bureau non ventilé), cela peut mettre votre santé en danger.

La loi protège les salariés, y compris chez BNP Paribas !

La canicule est reconnue comme un risque professionnel depuis 2025.

L'employeur doit l'évaluer, la prévenir et vous protéger.

Bon réflexe. Signalez des maux de tête, nausée, fatigue inhabituelle.

La direction nous confirme que « les DIA/Manager décident de ce qui est le mieux selon la situation du moment sans risque de représailles de la part de la direction locale. »

Les élus CFDT ont rappelé à la direction qu'il n'est pas acceptable que des risques soient pris par les salariés.

Vous pouvez acheter de l'eau, demander des ventilateurs, des climatisations portatives, des rafraîchisseurs d'air, l'aménagement des horaires, une fermeture anticipée de l'agence, aller dans une agence de repli, télétravailler (si le site est éligible) ... Tout en ayant informé la direction (DT/RS) au préalable.

Vous rencontrez des difficultés, vous vous posez des questions, vos élus CFDT sont à votre disposition pour une intervention rapide, appelez nous.

## DU NOUVEAU SUR LE PASS ARVAL MOBILITE

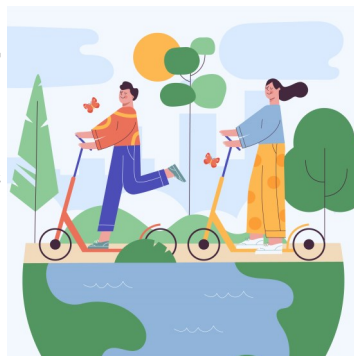
Le Pass Arval mobilité évolue pour vos trajets domicile/travail.

Il faudra passer par l'interface « je m'équipe », vous ne pourrez acheter en direct du matériel/équipement auprès d'un généraliste multisport. (Decathlon, Intersport et Go sport),

Vos achats seront possible directement auprès des enseignes spécialisées dans la mobilité durable (vélocistes de proximité, sites dédiés ...).

Les achats de titres à l'unité de transport public continueront à être éligibles exclusivement destinés à vos trajets domicile/travail.

Attention vos élus CFDT vous conseillent de bien conserver vos justificatifs, afin de les fournir lors d'éventuels contrôles.



### Trêves estivales

La direction nous informe de la fermeture de 2 agences supplémentaires:

- Garges Dame Blanche
- Unicc Saint Maurice

Pour connaître la liste de toutes les fermetures estivales

[Cliquez ici](#)

## INFORMATIONS

### Contact

La direction nous informe que le « Plan d'action joignabilité » a commencé le **23 juin** et devrait se terminer au **6 octobre**. Faites nous part de votre situation

### Motiv CSEP

BCEF accorde la garantie Motiv pour le Q1, Q2 et Q3 !

### B Welcome

Vous êtes en mobilité, sachez que la région recrute 2 CMR (poste de AFFI/CAP/DIA).

### ZE WAY

Les armoires de recharge de batterie pour scooter, mises à dispositions dans certaines de nos agences seront retirés totalement au 31 décembre 2025

**Demandée et obtenue par la CFDT Nationale**

**VOS ELUS CFDT VOUS SOUHAITENT DE TRÈS BELLES VACANCES !**

