



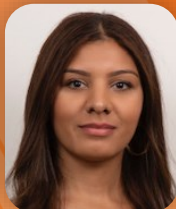
Juan -Antonio GONZALEZ
06 67 24 54 97



Sophie CREPEAUX
06 98 54 95 03



Stéphanie BOUKOBZA
07 86 23 54 74



Anissa LAIDOUNI
07 71 54 87 22



Claudine OMS
07 61 41 04 82



RÉGION IDF OUEST BCEF 4.0 (Suite...)

MAIS QUELLE MOUCHE A PU PIQUER LE SNB !!!

Avec « Quitter la table ou défendre les salariés ? », le SNB IDF Ouest s'est livré à une attaque en règle de la CFDT dont nous ne comprenons pas bien l'intérêt pour les salariés.

Respectant parfaitement pour notre part la décision du SNB de rester en séance malgré l'indigence du projet présenté, nous considérons que la défense de vos intérêts mérite mieux qu'une lutte fratricide entre organisations syndicales, lutte qui sert avant tout les intérêts de la direction.



C'est d'autant plus étrange qu'il est déjà arrivé par le passé au SNB IDF Ouest de quitter la table du CSEE et que des élus SNB ont aussi quitté la table du CSEE ces derniers jours après la déclinaison du projet Retail 4.0. dans d'autres régions

Et puisqu'il s'occupe de nous pendant que nous nous occupons de vous, que le SNB soit rassuré : comme nos actions sur la dégradation de vos conditions de travail pendant la vague de chaleur le démontrent, quitter la table ne nous a jamais empêché de défendre vos intérêts en parallèle.

Bien au contraire !!!

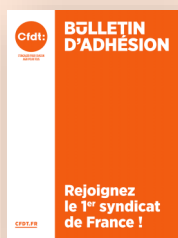


A la CFDT votre avis compte, envoyez-nous vos questions [ici](#)

D'ailleurs, pour étayer notre position et pousser la direction à améliorer la présentation de son dossier et ses propositions de mesures compensatoires, vous êtes nombreux à nous avoir déjà fait remonter ne pas en savoir plus après la présentation faite de la déclinaison du projet sur IDF Ouest par les directions de territoire.

Aussi, pour compléter la liste non exhaustive de celles que nous avons adressées à la direction, nous vous proposons de nous faire remonter vos questions qui seront anonymisées.

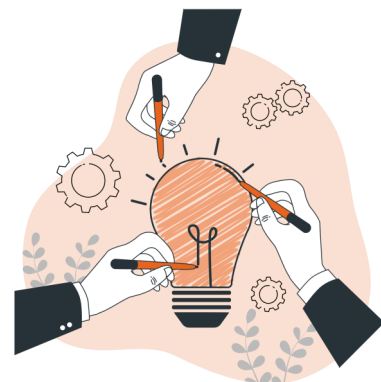
Enfin, et parce que l'union fait la force, nous ne désespérons pas que l'organisation majoritaire finisse par rejoindre l'intersyndicale à laquelle la CFDT dans le cadre de la négociation de l'accord sur les mesures compensatoires du projet Retail 4.0.



**Brigitte
MARQUES DE ALMEIDA****Nadia TEIXEIRA****Samia BAITARI****Mohamed FARES**

RESSOURCES HUMAINES

- ➔ L'une des convictions pour réussir de BCEF est la responsabilisation de tous, comment responsabiliser des salariés qui n'ont pas été associés à l'élaboration du projet ?
- ➔ Reclassement des salariés : pouvez-vous nous confirmer que s'agissant de suppressions de poste à l'initiative de l'employeur, tout salarié pourra refuser autant de propositions de reclassement sans craindre de sanction ?
- ➔ Quels seront les moyens supplémentaires mis en place, au vu de la charge de travail actuelle des GI, pour assurer le suivi des salariés dans le cadre du dispositif spécifique de suivi de la région ?



QUALITÉ DE VIE ET CONDITIONS DE TRAVAIL



COMMERCE

- ➔ Le télétravail est un argument de vente de ce projet. Plus de 65 % des salariés bénéficient du travail chez BCEF ? Quelle est la proportion sur IDF Ouest ?
- ➔ Quel est le pourcentage d'utilisation effective sur IDF Ouest ?
- ➔ Quelle sera l'évolution et l'évaluation de la charge de travail au regard du nombre d'opérations transférées vers le service Client et le selfcare, du redécoupage des portefeuilles Proximité et Affinité, de l'outil CESAR ?

➔ Si le nombre de clients est quadruplé en cinq ans (+1.5 millions de clients sur BCEF), pourquoi prévoir une baisse des effectifs de 11 % sur la même période ? Sinon, ne peut-on pas déjà penser que cela occasionnera une surcharge de travail pour les conseillers et les managers ?

➔ Les pro et Er n'étant pas concernés par ce projet, ils seront tout de même impactés par les fermetures d'agences, la suppression de moitié des postes de CSC, etc... Quelles sont les mesures envisagées pour accompagner les clients et les salariés ?



**Pour lire nos autres
questions**

Cliquez ici