

# Cfdt:

## BNP PARIBAS

MARS 2026

VOS REPRÉSENTANTS



ESTELLE  
MOLIA  
06 98 57 35 13



ALEXANDRE  
BOUAT  
06 98 54 83 23



JEAN CHARLES  
ESTEBAN  
07 85 64 49 49



PATRICIA  
SUPARAMY  
06 65 88 39 95



BLANDINE  
BRIENNE  
06 64 01 37 33



LUDOVIC  
BOUILLE  
06 98 57 21 53



AMANDINE



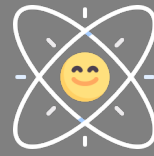
EMILIE  
BELTRAN



FABIEN  
RAYNALD

# ACTUALITÉS DE VOTRE RÉGION

NOUVELLE AQUITAINE



Vous êtes nombreux à vous demander comment s'entraîner pour réussir le Quiz CGP qui arrivera en fin d'année !? Certes vous avez des formations métiers et des rdv clients quotidiens qui entretiennent vos compétences...A date la Direction n'a rien prévu de plus.

Les Quiz étant prévus à partir de la rentrée 2026, la Direction a encore quelques mois pour mieux accompagner les salariés !



## AVIS CFDT

En reunion CSEE, vos élus CFDT Nouvelle Aquitaine ont posé le sujet, la Direction se doit de proposer une "bibliothèque" recensant les thématiques précises qui serviront de sujets aux Quiz, accompagnés de questions types !



## E CONSEILLER

Les recrutements sont en cours pour constituer l'équipe de Mérignac. Pour rappel, le suivi se fera sur des **clients Affinité de la région Paris + d'éventuels clients de Hello bank!** qui souhaiteraient un suivi digital plus personnalisé.

Avec un nombre de postulants supérieur à l'effectif nécessaire d'une seule équipe, pour vos élus CFDT se pose la question de la création d'une 2ème équipe à Mérignac, permettant ainsi de consolider le bassin d'emploi bordelais et d'être certains que les clients parisiens à enjeux soient suivis !



## Création du HUB Mont de Marsan / Aire-sur l'Adour !

- Une ouverture de 2,5 jours / semaine pour Aire-sur-l'Adour (mardi-mercredi- samedi matin)
- Ouverture sur RDV les après-midis
- Un CAP référent sur Aire-sur-l'Adour
- Perte d'un poste de DIA !



- Création d'un poste Affinité
- Affectation d'un CDD pour accompagner l'évolution du dispositif
- Evolution pour les salariés de l'horaire de Mont de Marsan le samedi matin : 8H20/12H40



**Cfdt:**

**BNP PARIBAS**

**PÔLE SANTÉ  
BORDEAUX**

Les élus CFDT souhaitent à toute l'équipe une belle réussite à l'occasion de l'ouverture de cette nouvelle agence.



## FEEDBACK

Dans un contexte commercial très ambitieux, les élus CFDT sont intervenus en CSEE pour souligner le manque de feedback à l'attention des salariés très investis.

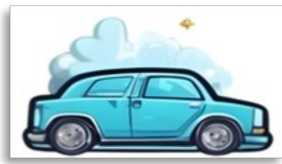
La Direction a entendu notre message, une "relance" du dispositif doit se faire.



Cfdt: Adhésion en ligne



REJOIGNEZ-NOUS  
CFDT.FR/ADHESION



## CARPLUS ou PASS MOBILITÉ ?

En séance CSEE, la Direction a confirmé qu'un salarié ne peut pas cumuler l'offre CarPLUS et le Pass Mobilité.

Pour la Direction, il ne faut pas confondre l'offre CarPLUS qui concerne les déplacements professionnels, et l'accompagnement mobilité avec le Pass Mobilité qui concerne le trajet domicile travail.

La CFDT reste mobilisée sur l'offre CARPLUS qui propose des tarifs pas assez compétitifs. Vos remontées ont été faites de niveau national et nous attendons des réponses !



**Et si la Direction faisait un sondage pour recueillir directement vos verbatims ?**



## : UN IMPACT SUR LE PARC DE COMPTES ?

Le déploiement de CASH SERVICE continue à un rythme soutenu. A l'origine du projet, les banques propriétaires de CASH Service ont un accord tacite de *non-concurrence*, sorte "pacte de non-agression", **mais dans les faits, est-ce bien le cas ?**

La direction nous informe n'avoir aucune remontée de terrain sur le sujet, tout en précisant que pour se plaindre auprès des autres Banques partenaires, il faut absolument que nous soyons irréprochables sur le sujet...

### EU ÉGARD À CE CONSTAT, UNE QUESTION SE POSE CLAIEMENT

**L'entente inter-bancaire ne se limite-t-elle pas finalement qu'au programme CASH SERVICE ?**



Dans l'absolu ce n'est pas la concurrence qui est problématique mais plutôt le manque de suivi de l'impact du programme CASH SERVICE sur le parc de comptes des agences qui n'ont plus de DAB !

Pour vos élus CFDT le risque de perte de clients est bien réel. Le maintien du parc de comptes voire sa progression est un enjeu majeur, ce suivi nous semble d'autant plus nécessaire car si il y a bien érosion du parc de compte cela peut :

- à court terme, impacter les MOTIV des salariés.
- à moyen terme, contribuer à la mise en place d'un hub, voire à long terme d'une fermeture, et imposer des mobilités.



**AVIS CFDT**

**Dans la mesure où des remontées du terrain font état d'une concurrence qui peut s'intensifier, les élus CFDT demandent un suivi particulier pour les agences perdant leur distributeur.**