



BNP PARIBAS

Avril 2025

ÉLUS

- Metin KOSE
- Isabelle VOLMERINGER
- Eddie COTAYA
- Maya FRANCEO
- Jean-Claude DE SOUZA
- Samira MOANDA
- Oktay ERGUN
- Nouchine GHAVAMI
- Aline GLABICKI
- Pierre NDIAYE
- Claudine FORTUNE
- Anthony CHABIRON
- Céline SANCHEZ
- Alain LEGOEUIL
- Ludovic AUTAA
- Thomas LUIGGI
- Pascal AUBERT
- Najla CHEBBI
- Hinda MAZZAR
- Beatrice SANCHEZ
- Nathalie COUVREUR
- Marie-Christine GERFAUD
- Cyriaque KEMPF
- Christelle CORIN
- Mélanie DUPUIS

Représentants Syndicaux

- Pierre RIVIÈRE - 06 65 64 56 98
- Silvio SEGHINI - 06 68 24 12 13

Délégués Syndicaux

- S. MOANDA - 06 65 88 66 02
- C. SANCHEZ - 06 68 24 19 06
- M. FRANCEO - 06 77 26 98 08
- H. MAZZAR - 06 42 91 09 11
- I.VOLMERINGER - 06 99 26 44 84
- A. GLABICKI - 06 59 25 81 42

Cfdt: Adhésion en ligne



CFDT.FR REJOIGNEZ-NOUS CFDT.FR/ADHESION

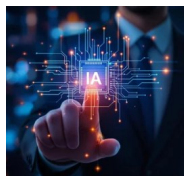


CSEE POLES ET FONCTIONS

Actualités

2025

SOMMAIRE



EVOLUTION CIB ITO

[PAGE 2](#)

Industrialisation et Intelligence Artificielle : le duo qui transforme CIB ITO ... et notre quotidien !



REORGANISATION RISQUES/CIB 2S

[PAGE 3](#)

On vous informe, on vous accompagne



DEMEMAGEMENT

[PAGE 4](#)

ESTREEM, ACTIVITE RISQUES CREDIT DE CIB 2S, MY CAMPUS

BCEF 4.0

Vos élus CFDT ont assisté mercredi 26 mars à la présentation du plan stratégique 2030 de BCEF et du fameux projet « BCEF 4.0 » [Cliquez ici](#) pour en savoir plus sur **BCEF 4.0**



Retail UX, vous en pensez quoi ?

Exprimez vous en 4 minutes sur ce projet !

Questionnaire 100% anonyme



Vos élus CFDT se tiennent à votre disposition pour répondre à vos questions, remarques sur ce projet. Nous sommes disponibles par teams, mail ou téléphone.



Mail : PARIS IRP CFDT CEPF

- Tel : 01 53 31 66 84



Le 17 avril 2025, la direction de CIB ITO a présenté les grandes lignes de sa nouvelle organisation. Un projet structurant, ambitieux, qui confirme le **rôle moteur** de notre entité dans la **stratégie du groupe**. Nouvelles plateformes, montée en puissance de la technologie, industrialisation des pratiques... CIB trace sa route.

Mais pour vos élus **CFDT**, une question reste centrale :

Quelle place donne-t-on aux femmes et aux hommes qui font le succès de cette transformation ?

UNE TRANSFORMATION QUI S'ACCÉLÈRE :

À NOUS DE L'ACCOMPAGNER... EN Y METTANT DE L'HUMAIN

CE QUI AVANCE

- ↪ Création de **3 plateformes "produit"** (Marché, Bancaire, Sécurité & Client).
- ↪ Nouvelle gouvernance avec des **responsables dédiés** et des expertises renforcées.
- ↪ Lancement d'un poste sur la **"Pratique Industrielle"** pour porter les standards à l'échelle groupe.
- ↪ Poursuite du **programme IT Graduate**, qui séduit les jeunes talents.

Aucune suppression de postes immédiate annoncée.

CE QUE NOUS PORTONS

✦ Une ambition partagée... mais à équilibrer

Oui, CIB a vocation à inspirer le groupe. Oui, industrialiser peut être une force. Mais il faut le faire en intégrant **les équipes au projet**.

✦ Travailler à effectif constant, avec des enjeux croissants ?

La montée en charge doit s'accompagner de **moyens adaptés**, d'une **priorisation réelle**, et d'une organisation qui **protège les équipes**.

✦ Des jeunes talents encouragés... et les autres ?

Le **Graduate Program** est une réussite. Mais pourquoi ne pas l'ouvrir à l'ensemble des salariés, via des parcours de **perfectionnement**, **reconversion** ou **expertise interne** ?

Le risque de fracture est trop grand, pourquoi ne pas inclure davantage les salariés en place avec une vraie politique de l'emploi et de formation ?

✦ L'intelligence artificielle est entrée dans nos murs. Et maintenant ?

Déjà 1500 développeurs l'utilisent depuis cet été . Il est temps d'**anticiper ses impacts sur tous les métiers** et de bâtir **une stratégie partagée**.

✦ Une stratégie, oui. Une vision sociale, indispensable

Charge de travail, reconnaissance, formation, mobilité : **nous attendons des engagements clairs**.



VOS ELUS CFDT DEMANDE :

- Un **dialogue transparent** sur l'impact réel des changements.
- Des **outils concrets** pour accompagner chaque salarié.
- Une **gestion humaine**, avec écoute, anticipation et équité.
- Un **projet collectif**, où chacun a sa place et sa voix.

AVIS CFDT

Accélérer, oui. Mais ensemble.

La **CFDT** est convaincue que la réussite de CIB ITO passera par **l'engagement de tous ses salariés**. Nous sommes là pour vous défendre ! **Une transformation exigeante mais juste, innovante mais inclusive, stratégique mais humaine.**

L'IA transforme les métiers : **Être adhérent, c'est être protégé, informé, préparé.**

Rejoignez la CFDT : On avance mieux quand on est ensemble.



CIB suiteavec CIB 2S le 18 avril 2025 !

La Direction a présenté un projet de réorganisation concernant une partie des activités de la fonction Risques. Vos élus **CFDT** étaient présents pour **défendre vos droits, poser les bonnes questions** et obtenir toutes les garanties.

Voici l'essentiel à retenir :

CE QUI CHANGE

- **8 collaborateurs Risques** seront transférés vers les équipes métier (CIB 2S), dans une nouvelle équipe nommée **Credit Solution**, au sein du **Business Credit Office**.
- Il s'agit d'un **changement de rattachement (LOD2 vers LOD1)**, dans le but de clarifier les responsabilités opérationnelles.

CE QUI NE CHANGE PAS

- ◆ AUCUNE suppression de poste.
- ◆ Pas de modification des missions.
- ◆ Pas d'impact sur la rémunération ou les bonus.
- ◆ Maintien des conditions de télétravail
Pas de changement de contrat de travail.

LOCALISATION

- ◆ Les collaborateurs rejoindront le **bâtiment Afrique (Pantin)**, avec leurs homologues métiers. Un rapprochement bénéfique pour la collaboration.
- ◆ Aucune étude de pointilliste formelle, mais la direction reste ouverte à des ajustements si besoin.

ACCOMPAGNEMENT

- Réunions d'information (déjà en cours).
- Demi-journée d'accueil dédiée.
- Présentation RH (outils, dispositifs, carrières).
- Entretien individuel dans les 3 mois suivant le transfert.

Et au-delà de ce projet ?

La Direction insiste : **Ce projet ne cache ni délocalisation ni automatisation à court terme.** Mais vos représentants **CFDT restent attentifs** au contexte global du Groupe, et vous ?

Ce que vous pouvez faire ?

- ↪ **Vous informer** – La **CFDT** vous apporte des clés de lecture claires et fiables.
- ↪ **Vous protéger** – L'adhésion syndicale, c'est plus qu'un geste solidaire : c'est un **outil de veille, de défense et d'anticipation**.
- ↪ **Agir collectivement** – Plus nous sommes nombreux, plus nous sommes forts pour faire respecter vos droits.

Rejoignez-nous pour construire ensemble un avenir professionnel sécurisé, transparent et humain.

Pour toute question, inquiétude ou besoin d'échange : **on est là pour vous.**

Vos élus **CFDT**: présents, vigilants, engagés pour vous.



Les prochains déménagements chez BNP PARIBAS Pôles et Fonctions (P&F)

Quel service est concerné ?	Site de départ	Site d'arrivée	Commentaires
ESTREEM (ex-projet RISE)	Charenton-Le-Pont	« Bercy Seine/Yonne » (5e étage) à Paris 12ème, situé à 3 minutes à pied de la station de métro de la ligne 14 « Cours Saint-Emilion », de la gare de Paris Bercy et de nombreuses lignes de bus <u>Date d'emménagement</u> : 09/2025.	45 collaborateurs de PARTECIS en mise à disposition par BNP PARIBAS et situés à Charenton-Le-Pont sont concernés. Les collaborateurs situés en Province (Lyon et Toulouse) ne sont pas impactés. (105 collaborateurs BPCE sont également concernés.) A l'issue de la phase de construction d'Estreem, et en fonction de l'évolution de la plateforme technologique, mobilités individuelles volontaires en prévisions: <ul style="list-style-type: none"> • Courant 2026 : chez IT GROUP, basé à Montreuil. • Courant 2027 : chez BCEF Opérations, basé à Fontenay-sous-Bois et à Angers.
ACTIVITE RISQUES DE CRÉDIT DE CIB 2S	Millénaire 1, Paris 19ème	Grands Moulins de Pantin (Bâtiment Afrique), Pantin (93) <u>Date d'emménagement</u> : dès que possible.	Uniquement les 8 effectifs de RISK MFI transférés vers le métier CIB 2 S, chez SBDT&T COO (Strategic Business Development and Transformation Chief Operating Office).
MY CAMPUS BORDEAUX	10 Allée de Tourny, Bordeaux	Bâtiment Alizée, Mérignac (33) <u>Date d'emménagement</u> : avant l'été 2025.	10 collaborateurs concernés

Nous souhaitons la bienvenue aux **6** équipes de Leasing Solutions qui intègrent IT Group Production :

- Production Security
- Technical et transversal layers
- Application production support
- CTO Office
- Technical office
- Digital working

