

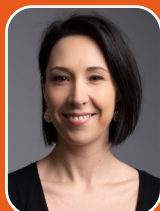
Cfdt:

BNP PARIBAS

18 avril 2024



Richard PONS
Délégué Syndical National
07 62 32 58 07



Julie LEQUEUX
Déléguée Syndicale Nationale Adjointe
06 60 68 60 35



Cédric GRENIER
Délégué Syndical National Adjoint
06 67 92 25 69



Stefan DESBOURDES
Représentant Syndical National
06 68 24 35 41



Chantal MARCHAND
Représentante Syndicale Nationale Adjointe
06 99 33 92 51

TRANSITION ÉCOLOGIQUE JUSTE

Pour la CFDT, il est important que chacun puisse contribuer à sa façon à la transition écologique juste.

Intéressons nous aujourd'hui à vos modes de transport domicile/travail.



AU TRAVAIL POUR LE CLIMAT !



POUR UNE TRANSITION ÉCOLOGIQUE JUSTE

TRAJETS DOMICILE/TRAVAIL

Coûts de déplacements importants ?
Temps de transport trop longs ? Accès aux transports en commun difficile ?

LA CFDT SE MOBILISE POUR AMÉLIORER VOS CONDITIONS DE TRANSPORTS !

Aidez-nous à poser les bons diagnostics pour ouvrir un dialogue constructif avec la Direction sur ces sujets, au plus près de votre réalité.

Faisons le point ensemble.



À partir des résultats de l'enquête proposée ci-dessous, vos élus CFDT de proximité engageront des discussions avec les Directions locales, afin de mettre en œuvre des solutions pour améliorer les conditions de transports sur vos trajets domicile/travail.

PARTICIPER À NOTRE ENQUÊTE EN LIGNE EN 5/6 MINUTES



ZOOM SUR : LE PASS MOBILITÉ DURABLE

À PARTIR DE JUILLET 2024
Enveloppe annuelle de 660 €

POUR FINANCER :

Abonnements de transport en commun - titre de transport à l'unité - achat ou réparation de vélo ou trottinette - accessoires - assurance - covoiturage - location d'engins de déplacement ...

[Cliquez ici pour en savoir plus !](#)



Si vous n'avez pas d'abonnement de transport en commun ou de dépenses de mobilité durable, vous pouvez bénéficier d'une prime spécifique dite « Prime transport » d'un montant annuel de 200€. [Faites en la demande ici avant le 9 mai.](#)