



BNP PARIBAS

MARS 2026

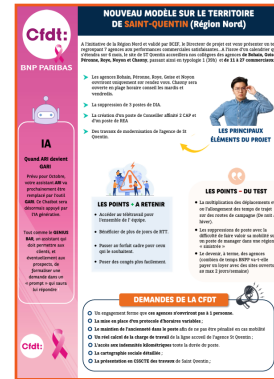
CSEC

# BILAN DU TEST ST QUENTIN & NOUVEAU FORMAT DE HUB



En Octobre 2024, la Direction était venue présenter en CSEC un test de « Hub à 7 agences » sur le territoire de St Quentin en région Nord. La Direction vient ce mois-ci porter le bilan de ce programme de 6 mois testé en 2025, qui découle sur la généralisation d'un nouveau format de Hub : une agence mère + un nombre indéfini d'agences filles !

**CLIQUEZ POUR LIRE NOTRE DÉCLARATION DE SÉANCE**



**Cliquez ici pour lire nos infos sur ST QUENTIN en 2024**



## POINTS NÉGATIFS DU TEST

- Sur les agences satellites : un manque de communication du déploiement de CASH SERVICES auprès des clients !
- Une attrition du parc de comptes plus importante que prévue.
- Pas de RDV en présentiel pour les clients Proxi dans les agences satellites.
- Suppression de 4 postes de DIA.
- Des temps de trajets plus long pour certains salariés.

## POINTS POSITIFS DU TEST

- Un NPE qui s'améliore
- Possibilité de bénéficier du télétravail
- Mise en place de binôme facilitant la gestion des absences et des congés, le partage de connaissances et la montée en compétences.
- La joignabilité pour les clients
- Un accompagnement digital plus poussé auprès des clients

## AVIS CFDT

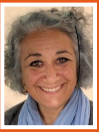
Lors de la présentation de ce nouveau modèle, la Direction avait pour ambition de parvenir à « battre le marché (local) » et à endiguer l'érosion du parc de comptes, des encours et du PNB. Pourtant, malgré nos demandes en déclaration préalable et en séance, pas de réponse chiffrée sur le véritable impact économique du test. Ce programme est validé par BPE mais avec une réouverture des agences satellites dont les horaires et jours d'ouverture n'ont pas été présenté en séance !

## NOS DEMANDES



- Un temps de travail unique pour tous les salariés du HUB soit 39H permettant ainsi un Management plus fluide, un maintien du télétravail et le régime du forfait Cadre dont la suppression avait été signée par le SNB.
- Un accompagnement financier pour les trajets des salariés.
- Un gel de l'impact des clôtures de comptes dans les grilles MOTIV' des salariés.
- Un cadre, un accompagnement, des outils pour le Manager de ST QUENTIN
- Une typologie d'agence unique pour les salariés pour des objectifs MOTIV' équitables.

Représentante Syndicale Nationale



Chantal MARCHAND  
06 99 33 92 51

Représentant Syndical National Adjoint



Alexandre BOUAT  
06 98 54 83 53

Vos élu(e)s



Isabelle CLERGEAU  
07 60 40 61 27



Anthony CHABIRON  
06 62 67 90 85



Loic DOPIERALA  
01 60 95 47 40



Nadège HAMDI  
07 64 26 23 07



Alexandrine TROLLAT  
01 87 74 17 75



Albert HOULET  
07 78 57 87 72



Eddie COTAYA  
06 67 75 35 39



Aline DALICHAMPT  
06 98 85 77 78



Oktay ERGUN  
01 55 77 90 13



Ludovic CHMIELEWSKI

# NOUVEAU FORMAT DE HUB

Dans la continuité de présentation du retour d'expérience du test de Hub à 7 agences de St Quentin (Région Nord), la Direction est venue présenter le cadre du nouveau format de HUB pour le réseau d'agences.

## PRÉSENTATION DU NOUVEAU FORMAT DE HUB



[Cliquez ici](#)

### AVIS CFDT

Le nouveau format de Hub d'agences porté par la Direction ne résout pas les problèmes déjà constatés sur le terrain mais ne fait que les accentuer. L'intensification des fermetures prévues par le projet Retail 4.0 et le déploiement de Retail 4.0 pour les professionnels (*Création d'Espaces ou Pôle Pro*) n'ont pas été abordés en présentation alors que ces éléments pourraient venir « redessiner » les frontières des HUB, leur gestion, leur composition, ainsi que les mobilités des salariés concernés.

- **Un temps de travail unique pour toutes les agences** qui facilite l'accès au télétravail et l'accès au forfait jour des cadres dénoncé par le SNB.
- **Des mesures d'accompagnement à la mobilité** plus larges que celles signées par le SNB lors du projet 4.0.
- **Des outils** qui permettent au Management de piloter la complexité d'un hub.
- Arrêt des plages horaires conseils en rideau ouvert.
- Une déclaration des incivilités à la main des salariés car ce modèle peut en être générateur.
- **Plus de véhicules en pool** et accès à CARPLUS pour les CAP qui pourront être multi-sites.
- La nécessité d'inscrire dans le DUERP le risque routier de ce format.
- **Le maintien d'un référent** dans toutes les agences.
- Davantage d'animations digitales et moyens digitaux (Webinaire client) pour **atténuer l'attrition du parc de compte.**



**DEMANDES  
CFDT**

## STOP

### A L'HORAIRE DU JEUDI SOIR !

Cet horaire n'a jamais trouvé l'adhésion ni des salariés ni des clients !

Pour vos élus CFDT, la pertinence commerciale d'un maintien de l'horaire tardif de fermeture des agences le jeudi soir est dépassée.

A l'heure où le temps de trajet domicile/travail des salariés est désormais poussé jusqu'à 1h, à l'heure où BCEF a structuré *l'opticanalité* et *le selfcare* pour les clients, les élus CFDT pensent qu'il est désormais temps de "tourner la page" et d'aligner l'horaire du jeudi soir sur les autres jours de la semaine sans impact sur vos RTT.

### ET ENCORE TROP DE QUESTIONS SANS RÉPONSE

Quid du devenir des DIA qui disparaissent au fil de l'eau ?

Quelle pérennité pour les Territoires quand l'équipe de Direction manage moins de DIA ?

Quid de la pérennité de ces hubs à un horizon proche après les vagues de fermetures d'agences programmées dans le cadre de Retail 4.0 ?

Ce projet concerne avant tout le milieu rural : quel avenir professionnel pour les collègues avec l'attrition des postes ?

Cfdt:

BNP PARIBAS

