



Cfdt:

BNP PARIBAS

Avril 2024

VOS REPRÉSEN-



Nicolas GUINAMANT
07 62 36 28 83



Marie-Rose MICHINEAU
06 67 13 42 74



Stefan DESBOURDES
06 68 24 35 41



Sylvie RECHARD
06 99 90 36 05



Taos BELOUIDIANE
07 62 38 40 96



Vincent RENAU
06 65 68 97 99



Virginie MEGEVAND
06 61 06 73 06



Martine CROMBEZ
06 61 14 31 05



Fabrice POINTEAU
06 59 80 61 46



Contactez-nous !

L'INFOR- DE VOS ÉLUS

INFOS CSE PARIS



FORMATIONS DIPLÔMANTES

Vos élus CFDT sont très attachés à ces formations qui sont pour nous un véritable ascenseur social et une juste reconnaissance de votre travail, de votre implication et de votre montée en compétences.

Aussi, pour ceux qui le souhaitent, **n'oubliez pas** les réunions sur les **formations diplômantes**:

- **Mardi 08 avril de 10h à 11h30**
- **Jeudi 10 Avril de 10h à 11h30**
- **Mardi 15 Avril de 14h à 15h30**
- **Jeudi 17 avril de 14h à 15h30**

Cliquez ici : [Les formations diplômantes BNP](#)



[Paribas - Echonet mobile](#)



BTS BANQUE

PRÉREQUIS

Un bac+2 du secteur tertiaire (voir liste des diplômes dans le lien de présentation ci-dessous), une première expérience, même courte (1 an), de la banque de préférence en environnement commercial, la volonté de consacrer du temps, en accord avec son manager et son GI, pour préparer et suivre les cours du BTS sur 1 an ou plus.



OBJECTIFS

Préparer son évolution dans le cadre de son projet professionnel, se professionnaliser sur le marché des "particuliers", s'orienter vers des responsabilités commerciales.

Prime



A l'obtention du diplôme, vous percevrez une prime de **1.600€ bruts**.





BNP PARIBAS

LA LICENCE CONSEILLER CLIENTELE

PRÉREQUIS

Un niveau BP Banque ou Bac + 2, une expérience commerciale réussie dans la gestion d'un portefeuille de clients, une volonté de consacrer du temps en accord avec son manager et son GI pour préparer et suivre les 26 jours de cours de la licence.

OBJECTIFS

Préparer son évolution dans le cadre de son projet professionnel, se professionnaliser dans la perspective d'exercer une fonction de clientèle "Bonne Gamme", seconder le manager d'une équipe commerciale.

Prime

A l'obtention du diplôme, vous percevrez une prime de **1.700€ bruts**

LES BACHELORS

PRÉREQUIS

Un niveau Bac + 2, une expérience commerciale réussie dans la gestion d'un portefeuille de clientèle, une volonté de consacrer du temps en accord avec son manager et son GI pour préparer le Bachelor.

OBJECTIFS

Préparer son évolution dans le cadre de son projet professionnel, se professionnaliser dans la perspective d'exercer une fonction de conseiller de clientèle de particuliers ou de professionnels.

Prime

A l'obtention du diplôme, vous percevrez une prime de **1.700€ bruts**.

INSTITUT TECHNIQUE BANCAIRE (ITB)

PRÉREQUIS

Un diplôme bancaire (BP ou BTS Banque), une licence, un bac+3 / 4 (voir liste des diplômes dans la plaquette de présentation ci-dessous), un début d'expérience en management ou encadrement, la volonté de consacrer du temps, en accord avec son manager et son GI, pour préparer et suivre les cours de l'ITB sur 2 ans.

OBJECTIFS

Préparer son évolution dans le cadre de son projet professionnel, approfondir sa connaissance du monde bancaire, acquérir ou développer ses connaissances managériales.



A l'obtention du diplôme vous percevrez une prime de **1.900€ prime « multimédia » de 610 €.**

Prime

Vos élus CFDT sont à votre écoute!

[Contactez-nous.](#)

Cfdt: Adhésion en ligne

REJOIGNEZ-NOUS
CFDT.FR/ADHESION



BNP PARIBAS

Le CESB / ESSEC Management

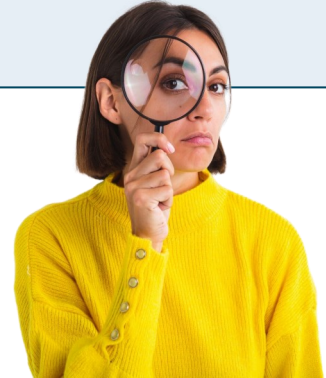
PRÉREQUIS

Un diplôme de l'enseignement supérieur ou de l'ITB, une expérience managériale significative et réussie, la volonté de consacrer du temps, en accord avec son manager et son GI, pour préparer et suivre les cours du CESB sur 1 an.



OBJECTIFS

Préparer son évolution dans le cadre de son projet professionnel, se professionnaliser, acquérir une compréhension élargie du fonctionnement de la banque, développer une vision de ses enjeux stratégiques et renforcer ses compétences managériales, se mettre en situation de rejoindre l'encadrement supérieur de la banque.



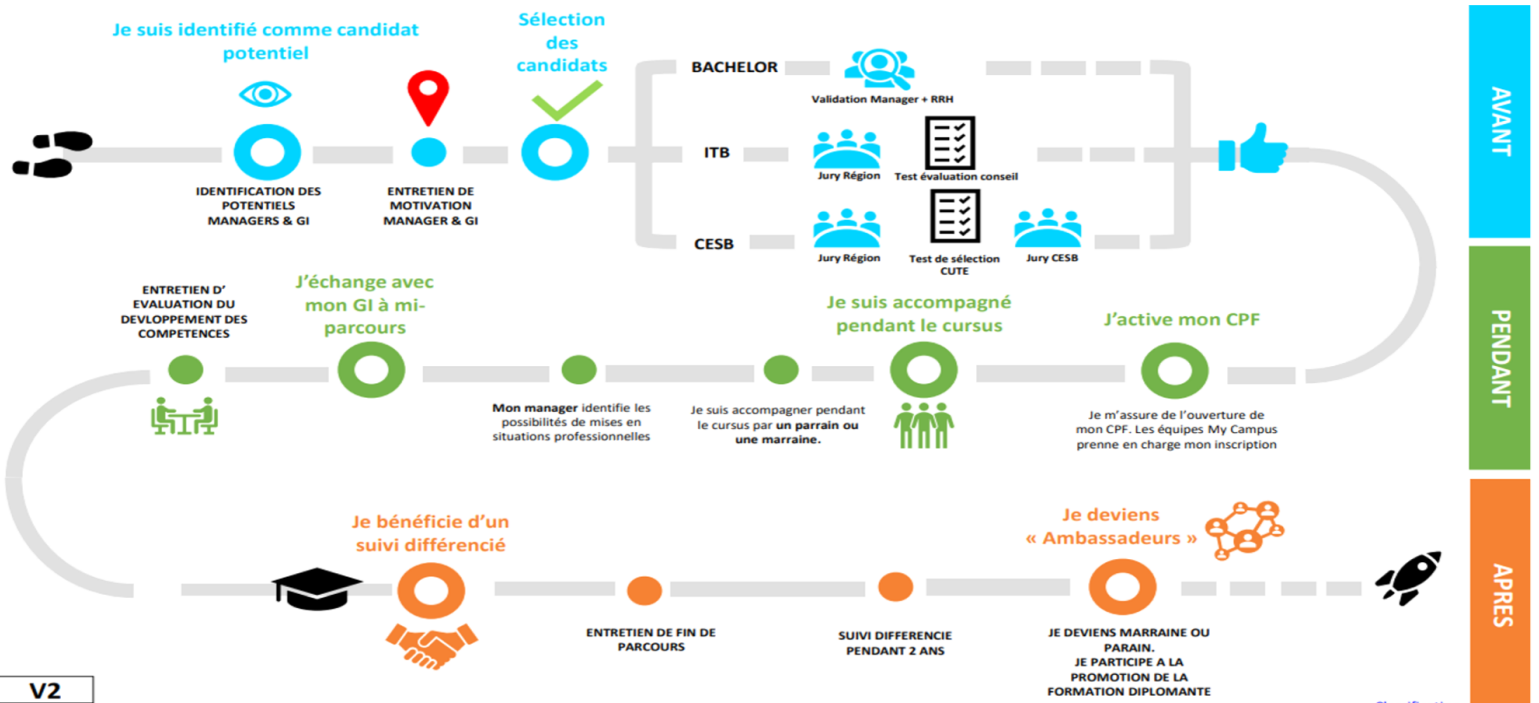
Vos élus CFDT à votre écoute!
 Contactez-nous.

Plus d'info c'est ici :



Bon à Savoir!

FORMATION DIPLOMANTE PARCOURS



MON COMPTE FORMATION



Cfdt:

BNP PARIBAS

Le saviez-vous ?

le CPF comptabilise désormais un crédit en euros et non plus en heures, allant de 500 à 800€ par salarié, avec un plafond maximum de 5000 à 8000€.

Comment m'inscrire à Mon Compte Personnel de Formation ?

Vous devez vous connecter sur le site :

<https://www.moncompteformation.gouv.fr/espace-prive/html/#/>

Cliquer sur le bouton en haut à droite « se connecter » puis « créer un compte » et suivre les instructions.

Après avoir validé les conditions générales d'utilisations (CGU), vous recevrez un courriel vous confirmant l'activation de votre compte.

Comment sont calculés mes droits formation ?

Tout au long de votre vie active jusqu'à votre départ à la retraite, votre compteur est alimenté au titre d'une activité professionnelle (en euros).



Vous partez à la retraite, consultez le site du gouvernement!

Pour un travail à mi-temps ou plus (sur une année complète), votre compte sera alimenté à hauteur de 500€ maximum par an (dans la limite d'un plafond total de 5000€). En dessous d'un mi-temps, vos droits sont calculés au prorata de votre activité.

Pour plus d'informations selon votre situation personnelle et professionnelle, consultez le site :

<https://www.moncompteformation.gouv.fr/espace-prive/html/#/>

Que se passe-t-il en cas de changement de situation professionnelle?

Le Compte personnel de formation (CPF) est attaché à la personne et non pas au contrat de travail ou au statut :

On peut acquérir des droits, sans limite de temps, dans la limite du plafond de 5 000 €. Le crédit en euros inscrit sur le compte demeure intégralement acquis pour la personne en cas de changement de statut, de situation professionnelle ou de perte d'emploi, quel que soit le motif de rupture du contrat de travail.

MON
COMPTE
FORMATION



Vos élus Cfdt à votre écoute!

Contactez-nous.



Cfdt:

BNP PARIBAS

Utiliser mes heures de Mon Compte Formation en dehors de

- Le Compte Personnel de Formation (CPF) permet de financer des formations diplômantes ou pas :
- Des cours d'anglais, espagnol, allemand, chinois, russe, arabe, hindi... langue des signes...
- La préparation aux épreuves théoriques et pratiques du permis B.
- (ce dispositif est soumis à certaines conditions).



Utiliser les heures de mon compte pendant mes heures de travail ?

Cela nécessite l'autorisation préalable de mon employeur sur le calendrier et sur le contenu.



- Ma rémunération est maintenue pendant la durée de la formation.
- Je remplis le formulaire de demande de CPF sur temps de travail disponible dans **MyDevelopment**.
- Mon approbateur, ligne RH/Formation, me transmet sa réponse.

En cas d'accord, il engage les démarches de financement auprès de l'organisme paritaire en charge du financement de la formation professionnelle.

La prise en charge financière peut être partielle ou refusée.

1. Comment effectuer ma demande de CPF sur My Development ?

- Connectez-vous via l'application My Development [cliquez ici](#).
- Consultez le modus operandi « pas à pas » en ligne [sur EchoNet](#).

2. Comment trouver la demande de CPF sur My Development ?

Effectuez une recherche via My Development en saisissant le terme "CPF" Comment remplir ma demande de CPF sur My Development ? [C'est ici](#)

Cliquez sur "Formation au titre du CPF sur le temps de travail". [Consulter Le Guide !](#)

3. Que signifie le « statut » sur My Development ?

1. Statut "**En cours**" après avoir effectué la demande.
2. Statut "**En attente de validation**" après avoir soumis la demande. La demande est en cours d'étude par votre Responsable Formation et/ou votre RGRH.
3. Statut "**Inscrit**" ou "**Refusé**" après étude du Responsable Formation ou RGRH.
4. Statut "**Terminé**" à la fin de la formation.



Vos élus Cfdt sont à votre écoute!

[Contactez-nous.](#)



BNP PARIBAS

4. Comment serai-je informé des suites données à ma demande ?

Dès formulation de votre demande de Mon Compte Formation sur temps de travail via My Development, un email est automatiquement envoyé à votre Responsable Formation ou votre RGRH.

Sous 30 jours, vous et votre manager serez informé.e.s par email de la réponse de votre Responsable Formation et/ou RHGRH. Le silence vaut acceptation.

B-School by BNP PARIBAS

Ces formations sont réalisées en partenariat avec le centre de formation de la profession bancaire .la création récente (mars 2022) de B SCHOOL permet une formation des alternants en suivant le modèle BNPPARIBAS SA.

Diplômes et partenaires de



	Diplômes	Partenaires	Métier préparé	Entité
60	BTS Banque	ES Banque Marseille et Bordeaux Lycée Gaston Berger Lille	Conseiller Servicing	BCEF Service Client
160*	Bachelor Banque Assurance	ES Banque Paris et Lyon	Conseiller Proximité	BCEF IDF et AURA
20	Master Finance : Conseiller Bancaire Spécialisé	IAE Paris Est	CAP et Conseiller Affinité	BCEF IDF
20	Manager en ingénierie informatique (M2I) MSc Lead Dev.	ESIEE IT	Dev full stack Lead Dev	ITG - BCEF IT - CARDIF - CIB ITO



Adressez-nous vos questions !

Nous reviendrons vers vous pour vous apporter les réponses ou nous interrogerons la Direction en CSE pour obtenir les informations.

Contact @ : paris_irp_cfdt_agences@bnpparibas.com