



Cfdt:

BNP PARIBAS

VOS REPRÉSENTANTS

Représentant Syndical National



Stefan DESBOURDES  
06 68 24 35 41

Représentante Syndicale Nationale Adjointe



Chantal MARCHAND  
06 99 33 92 51

Vos élu(e)s



Alexandre BOUAT  
06 98 54 83 53



Anthony CHABIRON  
06 62 67 90 85



Eddie COTAYA  
06 67 75 35 39



Aline DALICHAMP  
06 98 85 77 78



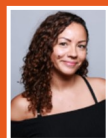
Loic DOPIERALA  
01 60 95 47 40



Oktay ERGUN



Claudine FORTUNE



Nadège HAMDI  
07 64 26 23 07



Marie-Rose MICHINEAU  
06 67 13 42 74



Alexandrine TROLLAT  
04 67 06 43 10



CSEC

Comité Social & Economique Central

RÉSULTATS HISTORIQUES !

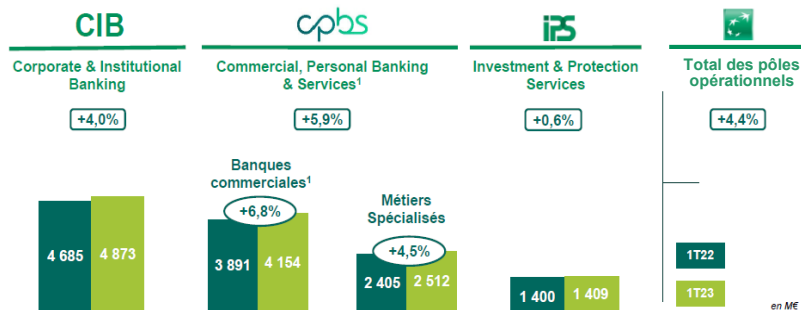
MAIS POUR QUI ?

24 Mai 2023

M. Jean Laurent BONNAFE est venu commenter devant le Comité Central les résultats du 1er trimestre 2023. Dans un contexte géopolitique instable en Europe doublé d'une inflation à 7%, les résultats du Groupe s'établissent au-delà même des prévisions d'origine du plan 22-25. Le Résultat Net Part du Groupe a été revu à la hausse de 9% par an.

La Direction confirme les objectifs du plan stratégique GTS 2022-2025, et son positionnement porteur vis-à-vis de la concurrence, tirant pleinement partie de la rapide remontée des taux directeurs.

Ces résultats ont été rendus possible par l'engagement et une détermination sans faille de l'ensemble des salariés



Très bons résultats sur les 3 compartiments du groupe BNP Paribas

Résultat Net Part du Groupe

2845 M€ (hors cession Bank of the West)

PNB Groupe +5,3 % / 1T22

Ratio CET1 13,6 %

Actif net comptable par action

84,8 €

12 Mds € de capital libéré avec la cession de Bank of the West

Coût du risque à un niveau très bas

AVIS CFDT

- **L'inflation est là et bien là** : Les élus Cfdt ont demandé, à nouveau, la réouverture de négociations salariales.
- Les primes, même si elles sont appréciées ne suffisent pas.
- L'amélioration de la qualité de vie au travail est un réel besoin.
- **Le pouvoir d'achat** devient la principale préoccupation des ménages.

La Direction adresse une fin de non-recevoir à l'ensemble des salariés mais ...pas aux actionnaires qui eux, bénéficieront d'un plan de rachat d'actions de 5 milliards.

Avec la cession de Bank Of the West, la Direction rétorque que les primes d'intéressement et participation augmenteront de 20 %...mais malheureusement distribuées en 2024 !



RSE by Cfdt BNP Paribas

Une fois de plus, les élus CFDT ont interpellé la Direction !

- Nos collègues en agences sont régulièrement confrontés à une demande sociétale, celle de répondre à des clients de plus en plus nombreux, et déterminés à vouloir consommer responsable.
- Au quotidien, les salariés doivent très souvent s'expliquer auprès des clients sur les interventions d'ONG, voire faire face à des incivilités allant jusqu'à la dégradation des locaux... Une véritable source de stress !
- Il convient de mettre en avant les actions concrètement menées autour de la décarbonisation de l'économie plutôt qu'une pub autour du GREEN : « Think global, act local ».

Chaque engagement positif tenu par le groupe est un gage de confiance pour nos clients et une source de qualité de vie au travail pour nos collègues...

CONTACTS :



Cfdt-bnpp.fr



01 40 14 31 89



www.cfdt-bnpp.fr



Vous avez jusqu'au **5 juin** pour valider votre choix d'affectation de votre intéressement

[Cliquez ici](#)

Mutuelle :

Le vote a lieu du 25/05/2023 au 7/06/2023 à 15h

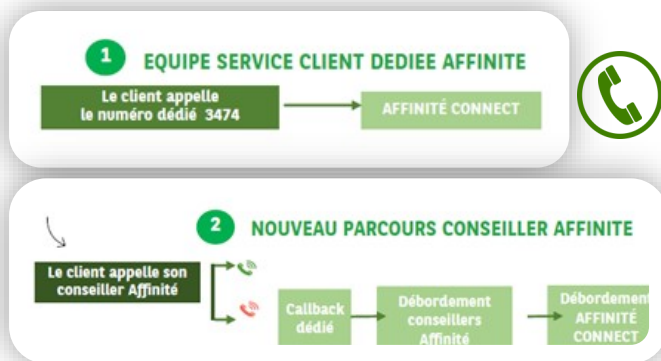


Afin de ne pas nuire à « **l'intelligence collective** » La Direction Générale n'est pas convaincue par la semaine des 4 jours ni par les 3 jours de télétravail par semaine.

## Du nouveau pour « Affinité Connect »

La Direction nous est revenue sur la généralisation du pilote « **Affinité Connect** ». Pour rappel, une présentation nous avait été faite en novembre 2022. [Plus d'infos ici](#)

Les élus **CFDT** se félicitent que la Direction ait enfin pris conscience de l'importance de la joignabilité des Conseillers Affinité avec la mise en place d'un numéro dédié : **3474** très attendu des clients.



**3474**



### « Affinité Connect » c'est quoi ?

• **34 conseillers**  
• **4 responsables**

- **Marseille : 12 conseillers**
- **Mérignac : 10 conseillers**
- **Lille : 12 conseillers**

C'est donc **38 ETP** dédiés au projet pour libérer du temps commercial à nos Conseillers Affinité en agence.

Nos collègues des CRC se verront proposer une montée en compétence sur 1 semaine ainsi que la réévaluation du montant de leur variable de référence à 3000 euros annuel. La fiche métier et la grille Motiv' seront communiquées rapidement.



Pour **vos élus CFDT** le calibrage des équipes semble, à date, en phase avec le volume d'appel.

### « LES ELUS CFDT ONT OBTENU »

- ✓ Réduction de l'amplitude horaires soit 8H30 à 18H30 **VS** 8H00 à 19H10.
- ✓ Effet miroir sur les actes simpa pour l'agence.
- ✓ Déclinaison du dossier en CSE local.
- ✓ Bilan de suivi à 1 an afin de réajuster les effectifs en fonction du nombre d'appels.



### NOS DÉCEPTIONS

- ☹ **Une primette de 150€** versée aux 8 conseillers du pilote malgré la satisfaction de la Direction sur l'excellent travail réalisé.
- ☹ **Aucune création de poste** mais un simple transfert d'ETP des CRC vers « Affinité Connect ».
- ☹ **Réduction des effectifs sur le CRC** sans lisibilité sur leur charge de travail.
- ☹ **La mise à l'écart du site d'Orléans** de ce projet.

### NEWS MODÈLE DE SERVICE

- **Objectif fin 2023 : 340 000 foyers à enrôler** (176 000 réalisés à ce jour) / Objectif atteint fin 2022 : 131 000
- L'âge moyen des clients cibles est de **63 ans**, qui privilégient le téléphone.
- L'objectif de 80 % du taux de facturation est atteint sur l'ensemble des régions.
- **80%** des 1089 Conseillers Affinité à **12 mois de poste** ont obtenu leur passeport.
- Mise en place pour les Conseillers Affinité de :
  - ⇒ **Bibliothèque patrimoniale** avec un moteur de recherche.
  - ⇒ **Bibliomail** : modèle de mails pour donner des réponses de qualité et personnalisables aux clients.
  - ⇒ **Une équipe IP** (ingénieurs patrimoniaux) est à disposition.



**Cfdt:** BANQUES ET ASSURANCES  
S'ENGAGER POUR CHACUN  
AEBR POUR TOUS