



DELEGATION DU PERSONNEL L'INFORMATION DE VOS ELUS

Banque en Ligne Lille— Avril 2016

REUNIONS Mars-Avril 2016

POUR RESTER INFORMÉ :

Inscrivez-vous à la
newsletter CFDT à l'aide
de votre identifiant

> [Echonet](#)

> [Mon espace RH](#)

> [Communication syndicale](#)

> [CFDT](#)

Vous recevrez nos
publications par lotus

MOUVEMENTS EFFECTIFS 2/2016

CRC :

8 entrées

1 mutation (DAP)

3 fins de période essai

NC :

1 entrée

3 mutations (2 HB et 1 DR
Nord)

HB :

3 entrées

1 fin de période d'essai

FORUM MOBILITE

Le prochain forum mobilité
du bassin lillois aura lieu le
24 mai 2016.

Le lieu n'est pas encore
connu.

Plus d'informations à venir.
A suivre...

▲ EVOLUTION NCI

Un projet d'évolution de l'organisation de Net Crédit Immo, destiné à améliorer la production de la structure, nous (et vous) a été présenté.

Il prévoit :

- ▲ la création d'un **appui commercial**, « point d'entrée de la relation client ». Il sera chargé de la qualification des demandes (traitement isapi), l'accueil téléphonique (appels entrants), de prendre des RDV avec les Conseillers Spécialisés Immobilier (CSI). La rémunération variable sera sous forme d'un bonus annuel (et non les Incitations Commerciales) dont la fourchette de montant ne nous a pas été communiquée. La durée de poste approximative est de 3 ans.
- ▲ La répartition des **CSI selon 2 activités**, « différentes et complémentaires » : le montage des dossiers (environ 2 tiers), la collecte des justificatifs et documents contractuels (environ 1 tiers). La durée de poste d'un CSI est d'environ 5 ans pour les 2 activités.
- ▲ La création du poste de **Business Manager BEL**, chargé de l'animation de 3 équipes de CSI environ ou 3 équipes d'appui commercial, et donc 3 managers (responsable équipe). Comme le manager, sa rémunération variable sera sous forme d'un bonus annuel.

Les durées de poste sont données à titre indicatif. Il nous a été précisé qu'elles pourront être adaptées selon les profils.

Le recrutement d'environ 100 personnes est prévu, au fur et à mesure, avec une priorité au recrutement interne.

L'appui commercial sera positionné au 2e étage d'Eurosud (un demi étage), qui devrait être livré aux alentours du mois de juin.

Chaque conseiller sera reçu par son manager qui « recueillera les appétences de chacun ». Il nous a été précisé qu'il n'est pas question de choisir entre les 2 activités de CSI (relevant de la même fiche de poste).

Seuls les départs vers l'appui commercial feront l'objet d'un entretien RH et de la signature d'un imprimé de mobilité. Les autres salariés en faisant la demande pourront également obtenir ce type d'entretien.

Sur notre demande, un suivi de ces entretiens avec les salariés sera effectué auprès du CHSCT. D'ici là, nous restons à votre disposition et à votre écoute pour toute question ou remarque.

Si nous pouvons nous féliciter de la croissance de NCI, des postes supplémentaires qui seront créés, vos élus CFDT ont demandé la plus grande vigilance quant à la charge de travail liée aux objectifs (ou « ambitions ») 2016 . Le recrutement, les travaux et les formations n'étant pas terminés, des objectifs multipliés par 10 par rapport aux réalisations 2015 sont, pour nous, clairement irréalisables.



TRAVAUX EUROSUD

Les imprimantes doivent toujours être installés sur leurs meubles.

Le mixage des postes (installation de postes visio dans toutes les équipes) restent en attente de mise en place.

Ces points étant prévus depuis 06/2015, voire 12/2014, vos élus CFDT ont insisté sur l'urgence à réaliser ces travaux, notamment au regard des perspectives de recrutement à NCI.

ABSENTEISME

CRC : 8%
NCI : 7.6%
NCC : 7%
HB Lille : 2%

Moyenne 2014 secteur privé : 4.59%



AGENDA REUNIONS

Réunion DP

28/04/2016

Réunion CHSCT

02/06/2016

▲ MEDECINE DU TRAVAIL – SSTIB (BEL)

Le Médecin du Travail nous a présenté son rapport annuel. A ce jour, l'ensemble des collaborateurs de la BEL Lille a été reçu. La fréquence entre 2 entretiens est un peu plus longue que prévue (3 ans au lieu de 2), en raison notamment de problèmes d'effectifs. L'équipe devrait être renforcée d'ici la fin de l'année. Les grandes tendances observées sont un constat de prise de poids assez récurrent ainsi que des problèmes de sommeil, favorisés notamment par le changement des formules horaires.

▲ ROTATIONS HORAIRES – Votre avis nous intéresse (NCI)

Une proposition d'évolution de la rotation des formules horaires à NCI est actuellement à l'étude.

Rotation actuelle	Rotation envisagée
5 x mardi-samedi 8h50-18h38	5 x mardi-samedi 8h50-18h38
1 x lundi-vendredi 10h20-19h08	1x lundi-vendredi 8h50-17h38
1x lundi-vendredi 8h50-17h38	1 x lundi-vendredi 10h20-19h08
1x lundi-vendredi 10h50-19h38	1 x lundi-vendredi 10h50-19h38

L'ordre des formules lundi-vendredi serait donc modifié afin de limiter l'impact de ces changements de rythme.

Qu'en pensez vous ? Envoyez-nous vos avis à : cfdtbelille@gmail.com

▲ EVALUATIONS (BEL)

La campagne d'évaluation 2016 s'est terminée. Nous vous rappelons que les modifications ne sont plus possibles lorsque le manager publie le document via l'outil MyDev. Seul le commentaire reste alors possible. Afin d'éviter toute surprise, qui peut être liée à une simple incompréhension, il nous est rappelé que des échanges sur ce qui sera publié sont possibles avant cette mise en ligne.

Lors des prochaines campagnes d'évaluation, n'hésitez pas à demander un support papier à votre N+1 avant cette publication.

▲ INFOS CHSCT (BEL)

- ▲ Incivilités T4 2015 : 8 au CRC, 0 à HB et NC
- ▲ Evènements acoustiques T4 2015: 1 au CRC
- ▲ Défibrillateur : demande en cours pour l'immeuble Eurosud
- ▲ Don du sang : L'opération est concluante et sera probablement renouvelée au second semestre 2016.

CFDT : 1er syndicat Banque & Assurance / 1er syndicat chez les Cadres

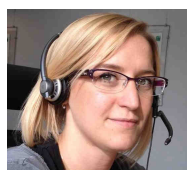
LES SITES CFDT

cfdt.bnpparibas.com

www.cfdt.fr

CONTACT

06 89 57 95 67



Aurélie GADEYNE

Elue DP

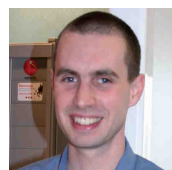
Net Crédit Conso



Cindy SAIRI

Elue DP

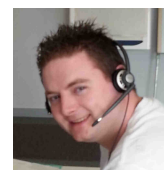
CRC LILLE



Jérémy QUILLING

Elu DP / CHSCT

Net Crédit Immo



Kévin WILLOQUEAUX

Représentant syndical DP

CRC LILLE