



BNP PARIBAS

JUIN 2026

Représentante Syndicale Nationale



Chantal MARCHAND
06 99 33 92 51

Représentant Syndical National Adjoint



Alexandre BOUAT
06 98 54 83 53



Isabelle CLERGEAU
07 60 40 61 27



Anthony CHABIRON
06 62 67 90 85



Loïc DOPIERALA
01 60 95 47 40



Nadège HAMDI
07 64 26 23 07



Alexandrine TROLLAT
01 87 74 17 75



Albert EHOULET
07 78 57 87 72



Ludovic CHMIELEWSKI
06 64 01 45 99



Aline DALICHAMPT
06 98 85 77 78



Oktay ERGUN
01 55 77 90 13



Eddy COTTAYA
06 67 75 35 39

CSEC

FILIERE RESSOURCES

La filière ressources de BCEF se scinde en 2 filières distinctes « Ressources humaines » et « immobilier support et organisation » (DISO)

A l'heure des grands mouvements RH liés aux déploiements des modèles 4.0 de BPE, des transformations, des mutualisations, des centralisations de tous les services, de l'intégration d' Axa IM, de la fusion avec BP2i etc..., la transformation de la filière Ressource Humaine ne porte pas de réduction d'effectif.

Pour les élus CFDT, en période de grand chambardement c'est le minimum ! La CFDT demande même un renforcement des effectifs et plus de proximité, avec des rendez-vous individuels en « vrai » c'est-à-dire le moins possible en teams

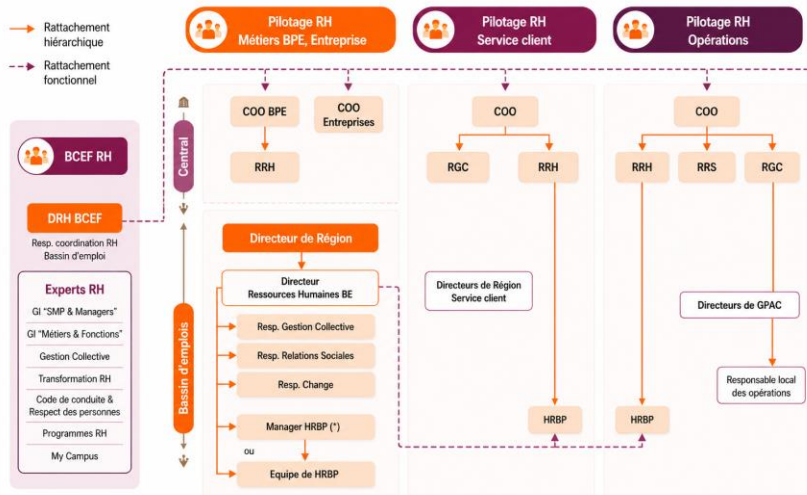


FILIERE RESSOURCES HUMAINES

- Les collègues issus : de Pôles et Fonctions en région, des réseaux d'agence, centre BP, CAF, Services Client, HB!, e-conseillers, GPAC implantés en région, seront gérés par un HRBP, sous la responsabilité d'un « DRH Bassin d'emploi ». Il aura entre autres pour mission au sein du bassin d'emploi constitué par la région de fluidifier les mobilités, d'assurer les relations sociales et de déployer les transformations d'organisation.
- La gestion individuelle des cadres (Managers-de-Managers) et des équipes de direction sera centralisée au niveau national.

Dans les schémas de transformation apparaissent des liens hiérarchiques fonctionnels et différents :

- Ex : la DRH Bassin d'Emploi sera rattachée hiérarchiquement au DR de Région et fonctionnellement au DRH de BCEF,
- Les HRBP de GPAC seront rattachés hiérarchiquement au RRH d'opération et fonctionnellement au DRH Bassin d'emploi.



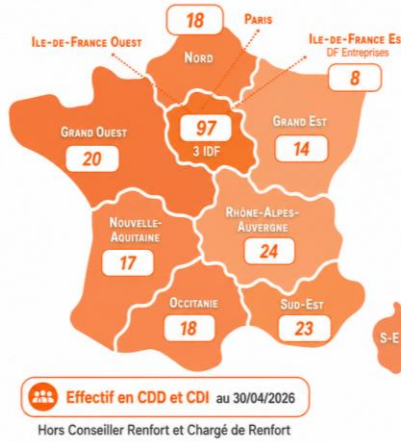
Les élus CFDT espèrent que ce double lien sera facile à gérer.

Nous ne manquerons pas de demander des règles écrites s'il s'avérait que dans certains cas des difficultés apparaissent.

Nombre de postes		Impact du projet	Avant projet (04/2026)	T2 2027	Fin 2027
1 DIRECTION CENTRALE					
• COO		Postes maintenus	5	5	5
• RRH		Postes maintenus	7	7	7
• Manager HRBP		Création de poste	-	1	1
• HRBP		Réallocation de 3 postes (*)	19	19	(**)
• Expert Gestion Collective		Postes maintenus	3	3	3
• Responsable coordination RH Bassin d'emplois		Création de poste	-	1	1
SOUS-TOTAL			34	36	-
2 RÉSEAUX					
RÉGIONS		OPÉRATIONS		SERVICE CLIENT	
• COO	• Fermeture de postes	10	-	• RGRH	• Fermeture de postes
• RRH	• Fermeture de postes	10	-	• CRFH	• Fermeture de postes
• DRH "Bassin d'emplois"	• Création de postes	-	10	• Responsable local des opérations	• Création de postes
• Managers HRBP	• Création de postes	-	8	• HRBP	• Ajustements mineurs (**)
• HRBP	• Postes maintenus	75	75		
• RGC, RRS, RC	• Postes maintenus	32	32		
SOUS-TOTAL			149	147	-
TOTAL GÉNÉRAL			183	183	-

(*) Réallocation de 3 postes (**) Non précisé

FILLIERE IMMOBILIER-SUPPORT-ORGA

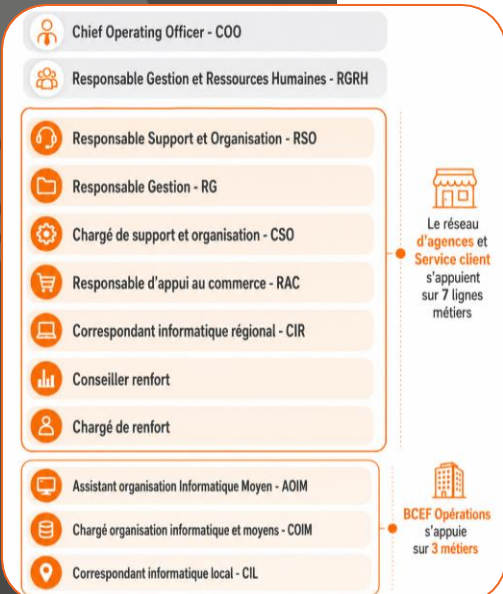


L'évolution de cette filière, se fait avec la destruction de 15 ETP, "totalement couverte par les départs en retraites" dicit la Direction.

Les élus CFTD craignent que les commerciaux en agence qui bénéficiaient du soutien de collègues de la filière support subissent de plus en plus la « selfcarisation » en français, c'est-à-dire en français :

le « débrouille toi comme tu peux » .

Organisation de la filière avant le projet



Postes actuels	04/2026	Impact du projet
RSO Responsable Support et Organisation	11	Fermeture de postes (sauf BCEF Entreprise et Outre-Mer)
RG Responsable Gestion	14	Adaptation des missions et du nombre de postes ouverts
Manager du Pôle On-Off Boarding	1	Adaptation des missions et du nombre de postes ouverts
RAC Responsable d'Appui au Commerce	97	Ajustements mineurs (missions, rattachement...)
COIM Chargé d'Organisation Informatique et Moyens	8	Fermeture de postes
AOIM Assistant Organisation Informatique et Moyens	4	Fermeture de postes
CSO Chargé de Support et d'Organisation	64	Ajustements mineurs (missions, rattachement...)
CIR Chargé d'Informatique Régional	18	Ajustements mineurs (missions, rattachement...)
CIL Chargé d'Informatique Local	12	Ajustements mineurs (missions, rattachement...)
Organisateurs bancaires équipe Efficiency	2	Ajustements mineurs (missions, rattachement...)
Total	231	

Cfdt:

BNP PARIBAS

La filière ISO sera organisée autour de 4 activités

Postes cibles		T2 2027	Fin 2027
Pilotage et management	Responsable Déploiement et Coordination	1	1
	Directeur Immobilier Support et Organisation	10	10
	Responsable Gestion	8	8
	Responsable du pôle "Appui Distant"	1	1
	Managers du pôle "Onboarding Pouvoirs et Matériels"	2-3	2-3
Pôle Support et Environnement de Travail	Responsable Support et Environnement de Travail (RSET)	113	106-107
Pôle Appui Distant	Chargé de Support et Organisation (CSO)	64	59
Pôle On Boarding Pouvoirs et Matériels	Correspondant "Onboarding pouvoirs matériels"	30	27
	Organisateurs bancaires équipe Efficiency	2	2
		231-232	216-218

Fermeture des postes :

RSO, COIM, AOIM.

Changement du contenu de certains métiers :

RAC, RG, CSO, CIR, CIL

Créations de nouveaux postes :

Des Directeurs Immobilier Support et Organisation (DISO) par bassin d'emploi dans chaque région.

Un Responsable Déploiement et Coordination qui coordonne les « DISO »

Un Responsable du Pôle Appui Distant

La nouvelle organisation a vocation à être en place fin 2027. Certaines évolutions de postes peuvent se faire sans mobilité géographique.

Vous souhaitez en savoir plus, être accompagné. Contactez vos élus CFDT.



Cfdt: Adhésion en ligne

REJOIGNEZ-NOUS
CFDT.FR/ADHESION

Pilotages en proximité

Pilotages à distance et mutualisés