



Cfdt:

BNP PARIBAS

Avril 2025

VOS REPRÉSENTANTS



Guillemette  
LOISEL

06 81 03 64 46

Jean-François  
MARCQ

06 13 51 90 46



Aline  
DUFOUR

06 65 88 11 29

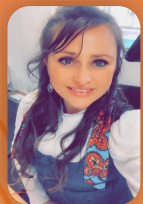


Bruno  
DEMETRE

06 99 37 90 20



Marine  
MORENO



Didier  
VERFAILLIE



Elsa  
AMRAOUI



CSEE NORD

Où en êtes vous en Région Nord

CSE du 24 avril 2025



CREATION DU HUB CALAIS JACQUART – AUDRUICQ

**Audruicq sera fermée 3 j/semaine** : mercredi, vendredi et samedi. (Mais accessibilité par Teams pour les clients).

**Alignement des horaires** d'ouverture sur Calais. PHC du jeudi ap midi maintenue.

**Impact effectifs** : -1 ETP (DIA d'Audruicq).

Clients Pro et Affinité repris par les 2 CAP et le C. Affi de Calais.

Les 2 F. de commerce Proxi mutualisés.

➔ **Avantages :**

Renforcer la cohésion, accès au télétravail (pour les 2 Collaborateurs d'Audruicq), harmonisation des horaires de travail du hub à 37H et des horaires clientèle.

**DONNEZ NOUS VOTRE  
AVIS SUR LE PROJET**

**RETAIL 4.0**

[Cliquez ici](#)



Une **AGENCE SPÉCIALISÉE PROFESSIONNELS**

En Projet sur **LILLE MÉTROPOLE**

Cette agence spécialisée (nouveau code UO) est prévue en semaine 51 et sera rattachée au T. de Lille, dédiée à la clientèle des professionnels à enjeux de la métropole Lille/Roubaix.

Destinée à être **la référence bancaire** de la métropole Lilloise sur la clientèle des Pros en regroupant 12 CAP ainsi qu'un DIA et un REA.



**A La Madeleine, dans l'immeuble Grand Angle** (LGA) en Open Space.

Les 12 autres CAP de la métropole resteront dans leur agence avec une nouveauté : 2 CAP multisite (1 pour La Madeleine/Lille Vauban et 1 pour Ronchin/Loos Les Lille).

**Concernera toutes les agences des T. de Lille et Roubaix** (hormis Comines qui ferme en juin, Seclin moins proche, et Lille International clients non-résidents).

**Ouverture 6 j sur 7 .**

Les Clients seront reçus sur RDV avec des horaires élargies :

**Lundi 14H à 18H, Mardi au Vendredi 9h-13h/14h-18H, Samedi 9h-13h.**

Cash Service sera possible (date non connue) à proximité (BNPP et SG).

**2 équipes de 39h de 6 CAP et 1 Manager (REA ou DIA) :**

**De Lundi à Vendredi ou Mardi à Samedi.**

A l'issue du parcours social : réunion d'info du DT de chaque Territoire pour tous les collaborateurs du périmètre et des entretiens au minimum 3 mois avant la mise en œuvre.

**Impact effectifs :**

**Création de 2 postes (DIA et REA)** qui seront publiés dans B-Welcome.

Les collaborateurs seront reçus par leur HRBP et bénéficieront d'une garantie MOTIV au Q3 2025. Ceux qui rejoignent l'agence spécialisée bénéficieront en plus de leur garantie MOTIV au Q1 2026.