

# Cfdt:

## BNP PARIBAS

17 Février 2026



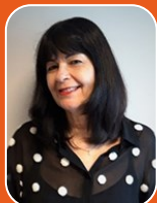
PASCALÉ HUZÉ  
06 99 74 46 04



ALEXIS AUDIFFRED  
06 58 51 81 90



STEPHANE DENIAU  
06 99 74 44 11



ISABELLE BOCHOUX  
06 62 53 26 92



HELENE CASTANER  
06 64 19 33 17



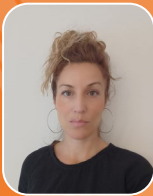
CHARLOTTE SERRES  
06 61 14 32 11



ALAIN TAIX  
06 64 01 90 84



MYLÈNE MAGAUD  
06 68 59 18 55



ALICE KNOBLOCH



ERIC EMBERT

**Pour plus d'informations, votre équipe Cfdt est là pour vous renseigner.**



[@contactez-nous](mailto:@contactez-nous)

S'engager pour Chacun,  
Agir pour Tous



# REGION SUD EST

## Informations de vos représentants :

### CSEE FEVRIER 2026

#### Projet HUB ROCBARON - SOLLIES PONT

UN HUB DE PLUS MAIS REPOND-IL AUX ATTENTES DES CLIENTS ?

« Si la direction annonce, aujourd'hui, la pérennité de l'agence de ROCBARON, la Cfdt refuse d'être dupe et attend la fin du plan BCEF 4.0».

#### Nous verrons la réalité en 2030.

Quand il existe une agence plus proche, consommée plus naturellement par nos clients : où est la logique ?

#### Un mauvais découpage des Territoires ?

« Ignorer cette réalité, c'est fragiliser la relation de confiance ».

Un trajet plus long chaque jour, c'est du temps perdu, de la fatigue et un impact sur l'équilibre vie Pri/vie Pro.



#### CAR POLICY

#### LES DERNIÈRES ANNONCES DE LA DIRECTION

- CAR PLUS : tout les kilomètres faits entre 7H et 20H sont considérés comme professionnels, plus de salariés seront éligibles.
- Les collaborateurs intéressés par l'offre CAR PLUS et dont l'échéance du véhicule est 2027 pourront anticiper le changement.
- Aucun avantage en nature ne sera à déclarer puisque le salarié participe au loyer (réglementation URSSAF).
- Si les 100 000 km du contrat CAR PLUS sont dépassés avant son échéance, le salarié pourra anticiper son changement de véhicule.
- Les emplacements de véhicules en pool : non défini à ce jour.



BNP PARIBAS

## Plage Horaire conseil Bouc Bel AIR

Encore une mise en place dans l'urgence pour faire face aux difficultés RH.

La direction a-t-elle tout mis en place pour pallier aux difficultés dans cette situation (baisse d'objectifs, renforts ...) ?

Accompagnement client : la plage horaire conseil doit bénéficier d'une communication pédagogique et renforcée.

La CFDT restera attentive à une réévaluation des objectifs et à une juste rémunération des équipes face à ce quotidien difficile.

## PULSE

**La direction se félicite, mais ces résultats reflètent-ils réellement votre quotidien ?**

Dans le contexte BCEF 4.0, beaucoup d'entre vous expriment fatigue, pression et perte de repères. Derrière des indicateurs présentés comme « très bons », **la réalité du terrain mérite d'être entendue.**

Avez-vous été ciblé pour un débrief après avoir répondu à l'enquête ?

**Ce n'est pas qu'une impression...**

**La liberté d'expression doit être garantie, sans crainte de justification, ni de pression.**

Nous attendons avec impatience une restitution transparente en **commission QVCT.**

« **La Qualité de Vie et des Conditions de Travail ne se décrète pas à partir de chiffres : elle se construit avec vous, à partir de votre vécu et de mesures concrètes** ».

**La CFDT restera vigilante et à vos côtés pour faire entendre votre réalité.**



## Infos diverses



- Aubagne, Aubagne Garlaban et Cap Joliette **seront test dès le 23 Février sur les nouveaux Postes Opérationnels de BCEF 4.0.** Les conseillers PART auront leurs bureaux avec leurs futurs métiers. BNPP veut s'assurer du bon fonctionnement des futurs Postes Opérationnels.
- **28 collègues** de la région rejoindront Service Client aux postes de CBA et toucheront la prime de 800 euros.



**Vos élus CFDT sont à votre écoute! Contactez-nous.**

**Cfdt: Adhésion en ligne**

REJOIGNEZ-NOUS  
CFDT.FR/ADHESION



Pour visionner la vidéo Retail 4.0

Scanne Moi