

Cfdt:

IDF OUEST

BNP PARIBAS

28 mars 2025



Juan-Antonio GONZALEZ

06 67 24 54 97



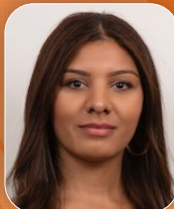
Sophie CREPEAUX

06 98 54 95 03



Stéphanie BOUKOBZA

07 86 23 54 74



Anissa LAIDOUNI

07 71 54 87 22



Claudine OMS

07 61 41 04 82



CSEE MARS 2025

FLASH COMM

BUG DU PILOTAGE DE L'ACTIVITÉ COMMERCIALE



Après la modification de sa politique commerciale avec l'introduction de nouveaux indicateurs, BCEF s'est engagée à assurer la stabilité du pilotage sur le 2e Quad.

Suite à l'incident de sécurité au sein de Harvest qui a impacté les parcours Prévoyance entre le 26 février et le 17 mars,

LA DIRECTION COMMERCIALE RETAIL A DÉCIDÉ D'APPORTER UNE CORRECTION SUR LES OBJECTIFS PRÉVOYANCE EN PROCÉDANT À UNE ADAPTATION DES AMBITIONS INDIVIDUELLES ET COLLECTIVES RELATIVES À CET UNIVERS DÈS LE Q1.

➔ SI VOUS SUBISSEZ DES BUGS INFORMATIQUES IMPACTANT VOTRE ACTIVITÉ, CONTACTEZ-NOUS.

TEMPS D'ACCUEIL ET PRORATISATION DES OBJECTIFS

Le temps d'accueil impacte bien la détermination des objectifs qui doivent être proratisés en conséquence.

➔ REMONTEZ-NOUS FACTUELLEMENT VOS OBSERVATIONS ENTRE AGENCES POUR QUE CETTE RÈGLE SOIT RESPECTÉE ET APPLIQUÉE.

Q.V.C.T.



- ◆ Stress des conseillers pointés du doigt en call territoires
- ◆ Mises en disponibilité forcées sur Contact
- ◆ Communication des tableaux de performances individuelles détaillées à tous les salariés

La direction de région réaffirme son opposition face à ces pratiques en total désaccord avec la politique managériale voulue par BNP Paribas.

Il s'agit ➔ de valoriser les « performeurs » pour les conduire à partager leurs bonnes pratiques.
➔ de trouver et appliquer des bonnes pratiques commerciales sans qu'elles soient déviantes

➔ LES ÉLUS CFDT INTERVIENNENT À NOUVEAU POUR DEMANDER QUE LES TABLEAUX DE PERFORMANCES INDIVIDUELLES DÉTAILLÉES NE SOIENT PLUS COMMUNIQUÉS À L'ENSEMBLE DES SALARIÉS ET QU'ILS SOIENT À LA MAIN DES MANAGERS SEULS.

FIN DES ENRÔLEMENTS AFFI

LA FIN D'UNE ÉPOQUE ! Ce sont au final :

- 42.635 enrôlements réalisés pour un objectif initial de 74.918, soit 56 %.
- 234 conseillers Affi (182 foyers en moyenne) pour 243 initialement (308 foyers en moyenne)
- 429 conseillers Proxi (soit 1 000 foyers en moyenne)

CASH SERVICES

MUTUALISATION DES DAB BNPP/ SG/ CRÉDIT MUTUEL/ CIC

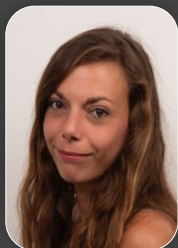


L'ambition de BNP Paribas est de multiplier par 3 l'offre de service.

➔ VOS ÉLUS CFDT ATTIRENT L'ATTENTION SUR LES RISQUES DE DÉPERDITION ET D'INSATISFACTION CLIENTS, ET, POUR DES RAISONS DE SÉCURITÉ ET DE DÉONTOLOGIE, VOUS RAPPELLENT DE NE PAS VOUS METTRE PAS EN RISQUE ➔ N'ACCOMPAGNEZ PAS VOS CLIENTS EN DEHORS DES AGENCES !!!



Brigitte
MARQUES DE ALMEIDA



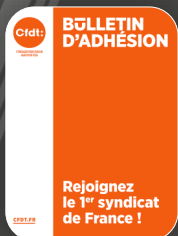
Nadia TEIXEIRA



Samia BAITARI



Mohamed FARES



DAILY RH



Devant l'obsolescence de l'outil INCA, Daily RH devait apporter Ergonomie, Fonctionnalité, Simplicité.

Face à ce constat d'un lancement totalement raté, une Task Force a été créée et les équipes IT sont mobilisées pour régler tous les dysfonctionnements.

Les améliorations à venir dès le mois de mars porteront sur :

- **L'assiette de base des heures supplémentaires et les libellés tronqués**
- **Les titres restaurant** (dont le détail figurera sur la fiche de paie)
- **Les jours de congés** :
 - ♦ Impossibilité de les poser en fin d'année
 - ♦ Poids de journée des samedis non respecté (un jour posé = un congé)
 - ♦ Jours fériés comptabilisés en jours de congés

➔ **LES ÉLUS CFDT RESTENT À VOTRE ÉCOUTE, RESTENT ATTENTIFS ET REVIENDRONT TOUS LES MOIS AUPRÈS DE LA DIRECTION DE RÉGION POUR VEILLER À LA RÉGULARISATION DE TOUTES CES DÉFAILLANCES QUI IMPACTENT NÉGATIVEMENT VOTRE VIE PERSONNELLE.**

IDENTITÉ NUMÉRIQUE

L'identité numérique certifiée mise en place par le gouvernement, via « France identité » ou « Identité numérique La Poste » est malheureusement une solution non reconnue par BNP Paribas, alors qu'elle aurait été source de simplicité, de sécurité et de conformité des opérations, et de Satisfaction clients, des thèmes pourtant chers à l'entreprise.

La direction nous apprend que l'identité numérique devrait arriver d'ici 2026-2027, PATIENCE DONC ...

➔ **VOS ÉLUS CFDT NOTENT CETTE INFORMATION POUR ÉVOQUER À NOUVEAU EN TEMPS VOULU CE SUJET CENTRAL DANS VOTRE ACTIVITÉ PROFESSIONNELLE AU QUOTIDIEN.**

PRIMES ALÉA



Les règles quant à leurs répartitions restent floues et insuffisantes.

La validation et la répartition sont validées par les directions de territoire. Le DIA est seulement consulté.

ATTENTION, la nouvelle circulaire ne fait plus référence au cas spécifique des agences. Une mise à jour est attendue.

Pour rappel, extrait de la circulaire MOTIV publiée le 26 mars 2024 VII-C-3 - Cas particulier des ALEAS pour les agences :

A la fin de chaque quadrimestre, les managers des Territoires sont tenus d'analyser la situation de toutes les agences afin d'identifier les ALEAS tels que repris au VII-C-2.

Dans une agence ayant été impactée par un aléa, si la performance collective de l'agence s'avère inférieure à la moyenne des deux quadrimestres précédents, les collaborateurs bénéficieront d'une prime complémentaire à minima équivalente à la différence de performances.

Sont concernés les indicateurs collectifs agence : TOP Posture, TOP PART et TOP PRO.

Exemple : Une agence a connu sur le quadrimestre Q un aléa ayant eu un impact sur les performances collectives et l'indicateur TOP PART ressort à 80% de R/O alors qu'il était de 110% en moyenne les deux quadrimestres précédents (105% de R/O au Q-2, et 115% de R/O au Q-1).

Afin de tenir compte de la situation d'aléa, tous les collaborateurs ayant l'indicateur TOP PART dans leur grille percevront une compensation correspondant à l'écart de performance sur l'indicateur.

➔ **VOTRE AGENCE A SUBI UN ALÉA ET VOUS N'AVEZ PAS PERÇU DE PRIME ? OU LA PRIME QUE VOUS AVEZ PERÇUE NE VOUS SEMBLE PAS JUSTE ET ÉQUITABLE ? CONTACTEZ-NOUS.**

PROJET BCEF 4.0



BCEF a présenté son dossier aux organisations syndicales.

LA CFDT VA FORMULER SES DEMANDES ET A DEMANDÉ UNE EXPERTISE EXTERNE ET INDÉPENDANTE, CAR CE QUI NOUS IMPORTE, C'EST L'IMPACT QUE CETTE STRATÉGIE AURA SUR VOUS !

Retrouvez en cliquant sur ce lien les grandes lignes du projet ➔ [Projet BCEF 4.0](#)

Contactez vos élus Cfdt // Mail : PARIS_IRP_CFDT_IDF_OUEST