

Cfdt:



# CSE MARS IDF EST

Vos Elus vous informent ...

Mars 2025

## BNP PARIBAS



Jasmina  
ZIVKOVIC

06 98 82 50 05



Isabelle  
PAITEL

07 61 85 55 68



Albert  
EHOULET

07 78 57 87 72



Nadège  
HAMDJ

07 64 26 23 07



Fatima  
KHALDI

06 59 58 99 02



Khizlen  
ELOUADI

06 64 01 96 87



Najib SBAI



Marc CHAMBON



Olga MAYEL



Junaid YAQUB



Philippe FERRE



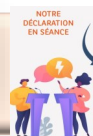
Nathalie DELABRE



Serge EYALAL

**DECLARATION DE VOS ELUS EN SEANCE** →

**CLICK**



## Plan Stratégique 4.0



Le projet présenté par BCEF aux organisations syndicales, questionne c'est pourquoi la Cfdt a demandé et obtenu une expertise externe et indépendante, car ce qui nous importe, c'est **L'IMPACT** que cette stratégie aura sur **VOUS** !

Retrouvez en cliquant sur ce lien les grandes lignes du projet:

**CLICK**



**Exprimez vous en 4 minutes sur ce projet !**

**Questionnaire 100% anonyme**

[Cliquez ici pour donner votre avis sur ce projet](#)



## POSTES VACANTS SUR NOTRE REGION MAIS PAS QUE!

- Sur la région 5 CMR
- Territoire de Marne la Vallée: 1 CSI, 1 Conseiller Proxi sur l'agence de Lagny,
- Territoire d'Ivry: 1 Conseiller affinité sur l'agence de Villejuif
- Territoire d'Aubervilliers : Besoin de CAP
- Territoire Corse: 1 Conseiller affinité agence Porto Vecchio

## LA PRIME ALÉAS DEVIENT « MA CONTRIBUTION »

**NE PAS OUBLIER!**

Les primes sont validées par les directions de territoire, le DIA est **seulement consulté!**

Dans une agence ayant été impactée par un aléa, si la performance collective de l'agence s'avère inférieure à la moyenne des deux quadrimestres précédents, les collaborateurs bénéficieront d'une prime complémentaire à minima équivalente à la différence des performances.

Les indicateurs collectifs agence concernés sont : TOP Posture, TOP PART et TOP PRO.

Pour faire face aux absences RH récurrentes, la direction maintient le versement de la prime.

**VOTRE AGENCE A SUBI UN ALÉA ET VOUS N'AVEZ PAS PERÇU DE PRIME ? FAITES LE NOUS SAVOIR.**

# Cfdt:

## BNP PARIBAS

### MOTIV

Suite à l'incident au sein de Harvest qui a impacté les parcours Prévoyance entre le 26 février et le 17 mars:

**La délégation nationale Cfdt a demandé et obtenu de la direction le réajustement des ambitions individuelles et collectives relatives à cet univers dès le Q1.**



Quand poser ses congés!

Pour la période

Avant le 1<sup>er</sup> Octobre  
Année N-1

Du 01 janvier au 30 avril

Avant le 1<sup>er</sup> Février

Du 01 mai au 30 septembre

Avant le 1<sup>er</sup> Juillet

Du 01 janvier au 30 avril

Cfdt: BULLETIN D'ADHESION

Rejoignez le 1<sup>er</sup> syndicat de France !

## HUB



### Encore 4 projets de HUB :

- Kremlin Bicêtre/Gentilly
- St Mandé Tourelle/St Mandé Eglise
- Chelles/Vaires sur Marne
- Pontault Combault/Roissy

Vos élus Cfdt s'interrogent: « Encore 4 fermetures d'agences d'ici 4 ans... 4.0 !! »

En conclusion, encore 4 postes de DIA en moins. Mais surtout moins 1 sur St Mandé, est-ce bien sérieux ? Les collègues sont déjà surchargés, nous avons de nouveau alerté la direction sur ce sujet!

### CSI

Vos élus Cfdt réitèrent leur demande de renforcer l'équipe des CSI (10 CSI pour 11 postes.)

Le cœur de métier de La « **rubrique assurance dommage** », comprend la MRH, mais pas que !

L'auto et NVEI comptent aussi pour atteindre l'ambition de 18 contrats.

Les CSI peuvent venir en aide mais ne forment pas les collègues.

La direction estime que les collègues en agences sont suffisamment formés pour prendre en charge les demandes et traiter les dossiers de bout en bout.

### ENTREPRENEURS

#### Parcours d'expertise.

Les collègues ayant un an d'ancienneté dans le poste, ont la possibilité sur la base du volontariat de passer le quiz de 70 questions (passage en illimité) ainsi que devant le jury.

L'obtention de la validation permet de majorer le variable de référence de 10% (de 5000€ à 5500€).

### ALTERNANTS

Lors de la transformation de votre contrat d'alternance en CDI, il n'y a pas de garantie de Motiv au premier Quad.

L'entreprise considère que c'est une nouvelle embauche.

Vos élus Cfdt ont porté ce point afin de demander une garantie de la référence métier au même titre que lors d'une mobilité et/ou de changement de poste.

## PAUSE DES CONGÉS

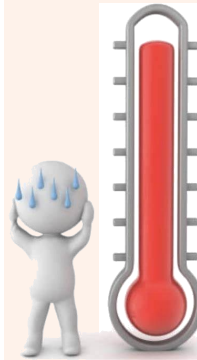
Vos élus Cfdt se sont fait confirmer par la direction, que les règles disponibles dans ALIS sont à prendre en compte sur la pose des congés.

Tout en respectant la pose des **20 jours (dont 10 consécutifs)** entre le **01 juin et le 15 octobre** (pour un salarié à temps plein travaillant à 37h ou 39h) et en accord avec son manager pour le maintien de la continuité de service.

Vous souhaitez poser des congés en dehors de cette période, contactez nous pour plus d'informations.

Pour rappel en posant 5 congés annuels consécutifs en dehors des vacances scolaires de la zone où je travaille entre le 01 janvier et 30 Avril ou entre le 16 octobre et 31 décembre, je bénéficie d'un jour de fractionnement.

## TREVES ESTIVALES



Sur les agences de repli avec des horaires différents, les collègues conservent les horaires habituels ou déclarent des heures supplémentaires.

Retrouvez en cliquant sur ce lien les fermetures estivales

[CLICK](#)

## Master class

Formations Diplômantes

- Mardi 15/04/2025 de 14h00 à 15h30

- Jeudi 17/04/2025 de 14h00 à 15h30



Pour plus d'informations

[CLICK](#)

## Chèques Vacances :

La livraison est en cours sur le mois d'avril. Contactez nous si besoin !



Quelle que soit votre situation, rapprochez vous de l'équipe Cfdt pour échanger