

Cfdt:

BNP PARIBAS

MARS 2025

VOS REPRÉSENTANTS

ÉLUS

- Metin KOSE
- Isabelle VOLMERINGER
- Eddie COTAYA
- Maya FRANCEO
- Jean-Claude DE SOUZA
- Samira MOANDA
- Oktay ERGUN
- Nouchine GHAVAMI
- Aline GLABICKI
- Pierre NDIAYE
- Claudine FORTUNE
- Anthony CHABIRON
- Céline SANCHEZ
- Alain LEGOEUIL
- Ludovic AUTAA
- Thomas LUIGGI
- Pascal AUBERT
- Najla CHEBBI
- Hinda MAZZAR
- Beatrice SANCHEZ
- Nathalie COUVREUR
- Marie-Christine GERFAUD
- Cyriaque KEMPF
- Christelle CORIN
- Mélanie DUPUIS

Représentants Syndicaux

- Pierre RIVIÈRE - 06 65 64 56 98
- Silvio SEGhini - 06 68 24 12 13

Délégués Syndicaux

- S. MOANDA - 06 65 88 66 02
- C. SANCHEZ - 06 68 24 19 06
- M. FRANCEO - 06 77 26 98 08
- H. MAZZAR - 06 42 91 09 11
- I. VOLMERINGER - 06 99 26 44 84
- A. GLABICKI - 06 59 25 81 42

Mail : PARIS_IRP_CFDTP_CEPF

Tel : 01 53 31 66 84

CSEE POLES ET FONCTIONS

L'ENDOMÉTRIOSE

FAITES ENTENDRE VOTRE VOIX !

Sachez qu'en ce mois de mars, mois de sensibilisation à l'endométriose, les choses avancent !

Catherine Vautrin, Ministre du Travail, de la Santé et de la Solidarité a interpellé, le 8 mars, les entreprises et les encourage à se mobiliser aux côtés du gouvernement:

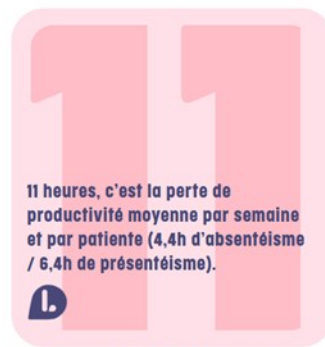
"Nous transmettons aujourd'hui un kit de sensibilisation à destination des entreprises pour mieux expliquer aux employeurs les enjeux et les outils à mobiliser".

CHIFFRES CLES

L'endométriose en entreprise



Source : Enquête Ipsos, EndoFrance, 2020



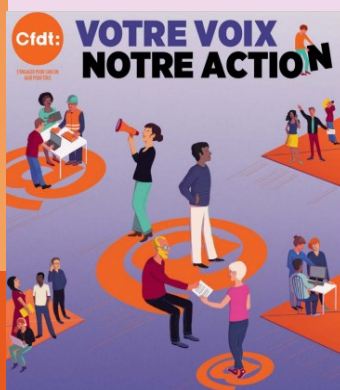
Source : Nnoosham, K.E. et al. (2011) 'Impact of endometriosis on quality of life and work productivity: a multicenter study across ten countries', *Fertility and Sterility*, 96(2), pp. 366-373.e8.



Source : L'endométriose en France, perception et prise en charge par les entreprises, Enquête IPSOS / FRE, 2023

En milieu professionnel, l'endométriose peut se traduire par :

- Des douleurs chroniques
- Du présentéisme
- De l'absentéisme
- L'incompréhension de certains managers et collaborateurs
- Des talents qui s'en vont
- Une résilience hors du commun sur laquelle l'entreprise ne capitalise pas
- Une expérience collaborateur et une marque employeur altérées
- Des besoins d'aménagement du poste de travail non déclarés



Vous souhaitez avoir un impact positif sur la qualité de vie (personnelle et professionnelle) dans l'entreprise ?

Rejoignez-nous et adhérez pour nous aider à faire avancer les choses chez

BNPPARIBAS !

