

# Cfdt:

## BNP PARIBAS

### JUIN

### 2026

Représentante  
Syndicale  
Nationale



Chantal  
MARCHAND  
06 99 33 92 51

Représentant  
Syndical National  
Adjoint



Alexandre  
BOUAT  
06 98 54 83 53



Isabelle  
CLERGEAU  
07 60 40 61 27



Anthony  
CHABIRON  
06 62 67 90 85



Loïc DOPIERALA  
01 60 95 47 40



Nadège  
HAMDI  
07 64 26 23 07



Alexandrine  
TROLLAT  
01 87 74 17 75



Albert EHOULET  
07 78 57 87 72



Ludovic  
CHMIELEWSKI  
06 64 01 45 99



Aline  
DALICHAMPT  
06 98 85 77 78



Oktay ERGUN  
01 55 77 90 13



Eddy COTTAYA  
06 67 75 35 39

# CSEC

## DE BCEF A BCEF OPERATIONS !



Dans un contexte de forte concurrence sur le marché du financement immobilier, la Direction de BPE est venue présenter en CSEC une réorganisation de son pôle d'expertise immobilière.

### TRANSFERT DES ACTIVITES ET DE L'EQUIPE "LOI LEMOINE" À L'AGENCE CREDIT REGION NORD

Récemment mis en place, le pôle d'activité *Loi Lemoine* avait pour but de faire des contre-propositions aux clients lors d'une demande de substitution d'assurance sur un crédit immobilier dans le cadre de la Loi Lemoine.

Avec **un taux de rétention inférieur à 10%**, la Direction décide de l'arrêt de cette activité. L'activité sera exclusivement recentrée sur le traitement des demandes de substitution pour répondre aux exigences réglementaires, encadrées par des processus précis. **Nos collègues passent de BCEF à BCEF Opérations.**

### IMPACT POUR LES SALARIÉS

- Rattachement des 13 salariés à l'agence Crédit Nord
- Passage à 39H sur 5 jours Lundi-Vendredi
- Suppression des horaires variables
- Télétravail jusqu'à 2,5 jours en moyenne hebdo.
- Un mode de calcul du régime de variable inchangé
- Déplacement géographique limité à 750 m



### AVIS CFDT

La Direction confirme le mode de calcul du variable. Pour les élus CFDT, les salariés ne sont pas à l'origine de cette réorganisation, **leur montant de variable doit être garanti !**

Les 13 commerciaux voient l'arrêt de la dimension commerciale du métier. Pour vos élus CFDT, la Direction se doit de suivre ce point pour permettre aux salariés de **maintenir leur niveau de compétences et leur employabilité sur leur bassin d'emploi.**

Des livraisons digitales à venir (*selfcarisation des process clients*) pourraient réduire la charge de travail. Si la dimension de l'équipe devait être réduite, **les élus CFDT demandent à ce qu'un accompagnement RH priorise les salariés sortant sur les offres de leur bassin d'emploi.**



BNP PARIBAS

# EVOLUTIONS DES ACTIVITÉS DE CRÉDIT IMMOBILIER

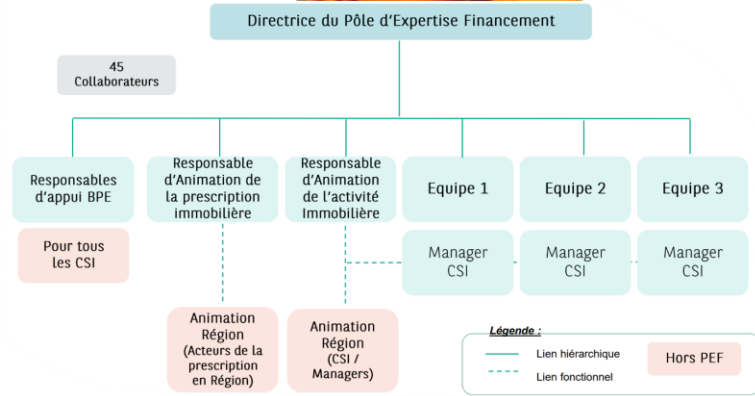
En séance, BPE a réaffirmé son ambition d'utiliser le financement immobilier pour faire de la rétention ou conquête de clients "Coeur de cible". La nouvelle organisation du métier immobilier a pour objectif d'harmoniser les pratiques et politiques de financement immobilier et d'avoir davantage de réactivité.

## UNE NOUVELLE ORGANISATION...



- FERMETURES DE POSTES**
- 4 teams managers Banque en Ligne
- 2 postes de CSI

- CRÉATIONS DE POSTES**
- +1 Responsable d'Animation de l'activité immo.
- +2 Responsables d'Appui BPE
- +1 Responsable d'Anim. de la prescription immo.
- +3 Managers d'équipe PEF



## ...ET DES AMÉNAGEMENTS



AVIS CFDT



**Abandon des horaires gérés en 4S** pour un rythme de semaine sur 5 jours (lundi vendredi)

Suppression d'une équipe de CSI

Une nouvelle organisation appuyée par des livraisons digitales qui devrait permettre à terme d'éditer 50 % des offres immo. en local.

Un meilleur suivi des relations prescripteurs : respect du RGPD , dérogations possibles en privilégiant les clients coeurs de cibles...

Les élus CFDT ont demandé une reconnaissance plus concrète de

- l'investissement des commerciaux pour les montages de dossiers immobiliers qui n'aboutissent pas !

La Direction a pour objectif de développer le parcours immobilier d'un client de

- bout en bout. Cette perte de lien immédiat ne va-t-elle pas impacter la réalisation de ventes croisées (IARD, ...) pour les commerciaux ?

Les élus CFDT ont demandé la mise en place d'un **CSI Expert pour appuyer les pôles Non Résidents**, à suivre...

- 

Pour rendre plus fluide dans les relations commerciales avec les prescripteurs, les élus CFDT ont demandé la **création d'un sas de chargement digital** pour insérer

- les justificatifs clients.