



BNP PARIBAS

Nombre 2023

ÉLUS

- Metin KOSE
- Isabelle VOLMERINGER
- Eddie COTAYA
- Maya FRANCHEO
- Jean-Claude DE SOUZA
- Samira MOANDA
- Oktay ERGUN
- Nouchine GHAVAMI
- Remi GULER
- Aline GLABICKI
- Pierre NDIAYE
- Claudine FORTUNE
- Anthony CHABIRON
- Céline SANCHEZ
- Alain LEGOEUIL
- Ludovic AUTAA
- Thomas LUIGGI
- Pascal AUBERT
- Najla CHEBBI
- Ronan POULIQUEN
- Hinda MAZZAR
- Beatrice SANCHEZ
- Nathalie COUVREUR
- Marie-Christine GERFAUD
- Cyriaque KEMPF
- Christelle CORIN
- Mélanie DUPUIS

Représentants Syndicaux

- Pierre RIVIÈRE - 06 65 64 56 98
- Silvio SEGHINI - 06 68 24 12 13



CSEE POLES ET FONCTIONS

FOCUS RISK

Tout un programme!



RISK CPBS

Trop c'est trop !!

PAGE 1



RISK MCL CLUSTER

Encore une évolution de l'organisation?!

PAGE 2



FONCTION RISK

La régionalisation des activités !

PAGE 3



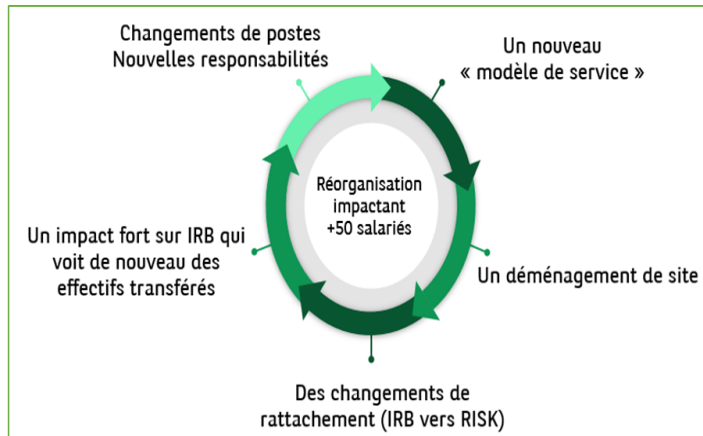
RISK CPBS : Trop c'est trop !!

Une fois de plus, la direction nous présente un dossier à fort impact en tant que simple information.

À la suite de notre analyse approfondie, vos élus CFDT constatent que se contenter d'une simple information sur ce type de dossier n'est pas suffisant !

En séance, nous avons demandé le report de cette information afin que vos élus puissent être consultés, conformément aux dispositions du code du travail.

Ce dossier, en effet, engendre des implications considérables pour les salariés concernés, aussi bien au niveau de leurs conditions de travail que de leurs activités avec l'introduction de ce nouveau modèle de service suivant:



Avis de la Cfdt

Sur l'ensemble des points évoqués, nous avons insisté sur la nécessité de requalifier ce dossier en information et consultation. Cela permettrait d'accorder le temps nécessaire au dialogue social, dans le respect et l'équilibre requis. Réponse de la direction : une fin de non recevoir !

Nous ne lâcherons rien!

Et vous qu'en pensez-vous? Contactez-nous!



BNP PARIBAS

# Risk MCL CLUSTER

## Encore une évolution de l'organisation?!

Après une phase pilote de 2 ans, la direction est venue nous présenter la dernière étape du projet d'évolution vers une organisation Agile à l'échelle.

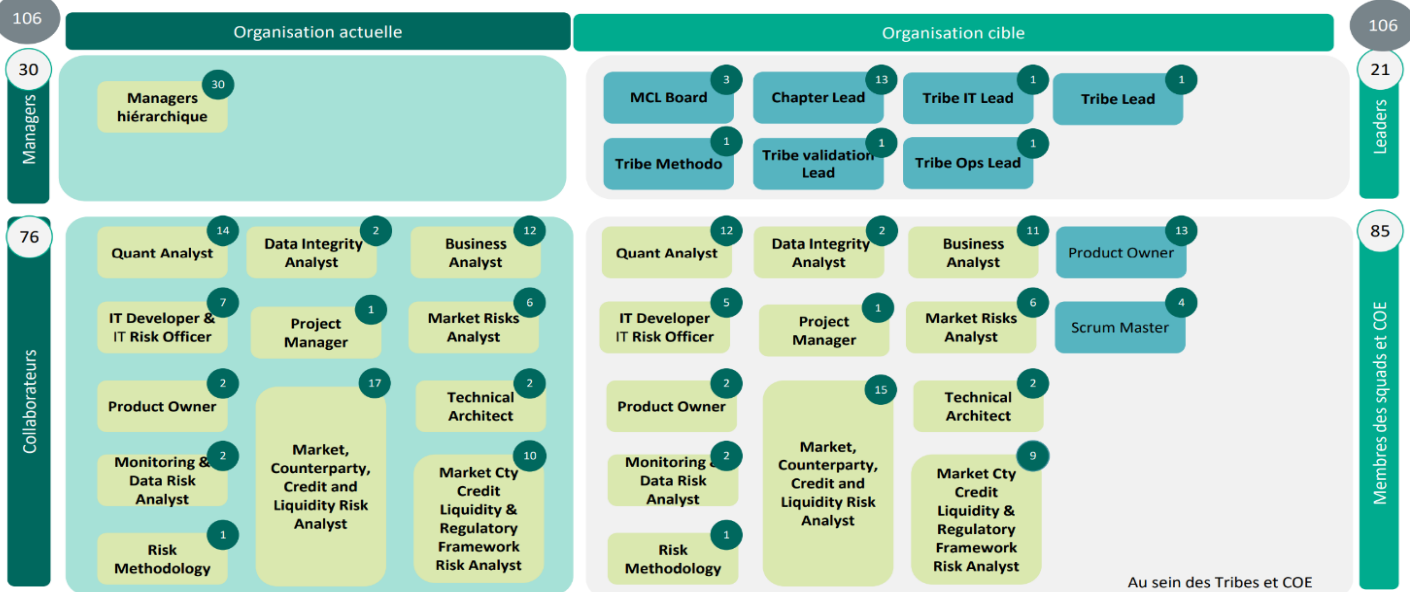


- ◆ Ce projet se construira autour de 7 Tribes dont une transverse et des Centres d'expertises qui n'ont pas été détaillés
- ◆ De nouveaux métiers apparaissent et seront « proposés » aux salariés dont les postes disparaissent
- ◆ Les managers deviennent des Lead dans la nouvelle gouvernance
- ◆ Pour les 35 salariés qui ne se projetteraient pas, un entretien avec leur gestionnaire est conseillé en vue d'une mobilité

### Cartographie actuelle et cibles des métiers du MCL Cluster

Poste existant

Poste à créer



Au sein des Tribes et COE

POUR UNE COUVERTURE SANTÉ PERFORMANTE ...

C...F...D...T...

### Avis de la Cfdt

Vos élus, sans être opposés à la mise en œuvre d'Agile qui est déjà déployée dans plusieurs entités seront attentifs aux mesures d'accompagnement des salariés.

**Nous avons demandé que les fiches de postes soient disponibles avant la consultation !**



BNP PARIBAS

## FONCTION RISK

La régionalisation des activités RISK vers Nantes et Mérignac

La régionalisation des activités, une demande de la Cfdt reprise par de nombreuses directions dont RISK

◆ Origine du projet :

À la suite d'un sondage réalisé en août 2024, plus de 38 % des collaborateurs de la fonction RISK en Ile de France ont indiqué leur intérêt pour une mobilité géographique, en vue d'un meilleur équilibre vie privée/vie professionnelle.

Pour une fois, une entité met la QVT au centre de ses préoccupations !

◆ Répartition cible de RISK en Ile de France et en Région :

	Actuel		2024/2025		
	IDF		IDF	Région	TOTAL
RISK CPBS	163		148	15*	163
RISK Global Framework	103		80	23	103
RISK Global Services	93		74	19	93
RISK HR	6		4	2**	6
RISK IRC	42		37	5	42
<b>TOTAL</b>	<b>407</b>		<b>343</b>	<b>64</b>	<b>407</b>

\* Sur Mérignac uniquement pour les analystes quantitatifs

\*\* Sur une seule ville

### Avis de la Cfdt

A ce stade , vos élus n'ont pu obtenir plus d'information sur **les lieux exacts** à Nantes et Mérignac.

Nous avons demandé **un point de suivi** d'ici quelques mois pour avoir une meilleure visibilité sur les salariés qui seraient intéressés par une telle mobilité géographique.

**Des questions ? Des réactions? [Contactez-nous!](#)**



S'ENGAGER POUR CHACUN  
AGIR POUR TOUS

# AU TRAVAIL POUR LE CLIMAT!



## POUR UNE TRANSITION ÉCOLOGIQUE JUSTE

La meilleure façon de réduire ses déchets,  
c'est de ne pas en créer !



ENGAGEZ-VOUS POUR LA PLANÈTE,  
RAPPROCHEZ-VOUS DE VOTRE SECTION SYNDICALE