



FLASH INFOS CE SUD OUEST

24 et 25 février 2016

Projet Intégration Fonctions Conformité et Risques : une nouvelle restructuration, complexe et exigeante.

Ce dossier, présenté en CCE début novembre 2015, ne nous est soumis que ce jeudi, toutes les interrogations et inquiétudes ont eu largement le temps de se développer !

En effet, le P2R, débaptisé, se scinde en 2 parties: Risques (en intégrant le Pôle Régional de Contrôle) et Conformité (en intégrant le Pôle Régional Conformité Proximité), le PARC également débaptisé intègre le Pôle Régional d'Analyses, les CAF se restructurent, de nouveaux pôles et nouveaux métiers voient le jour sous 3 juridictions et localisations distinctes :

Pôle Régional Contrôle: Bordeaux BELCIER RISK FRB

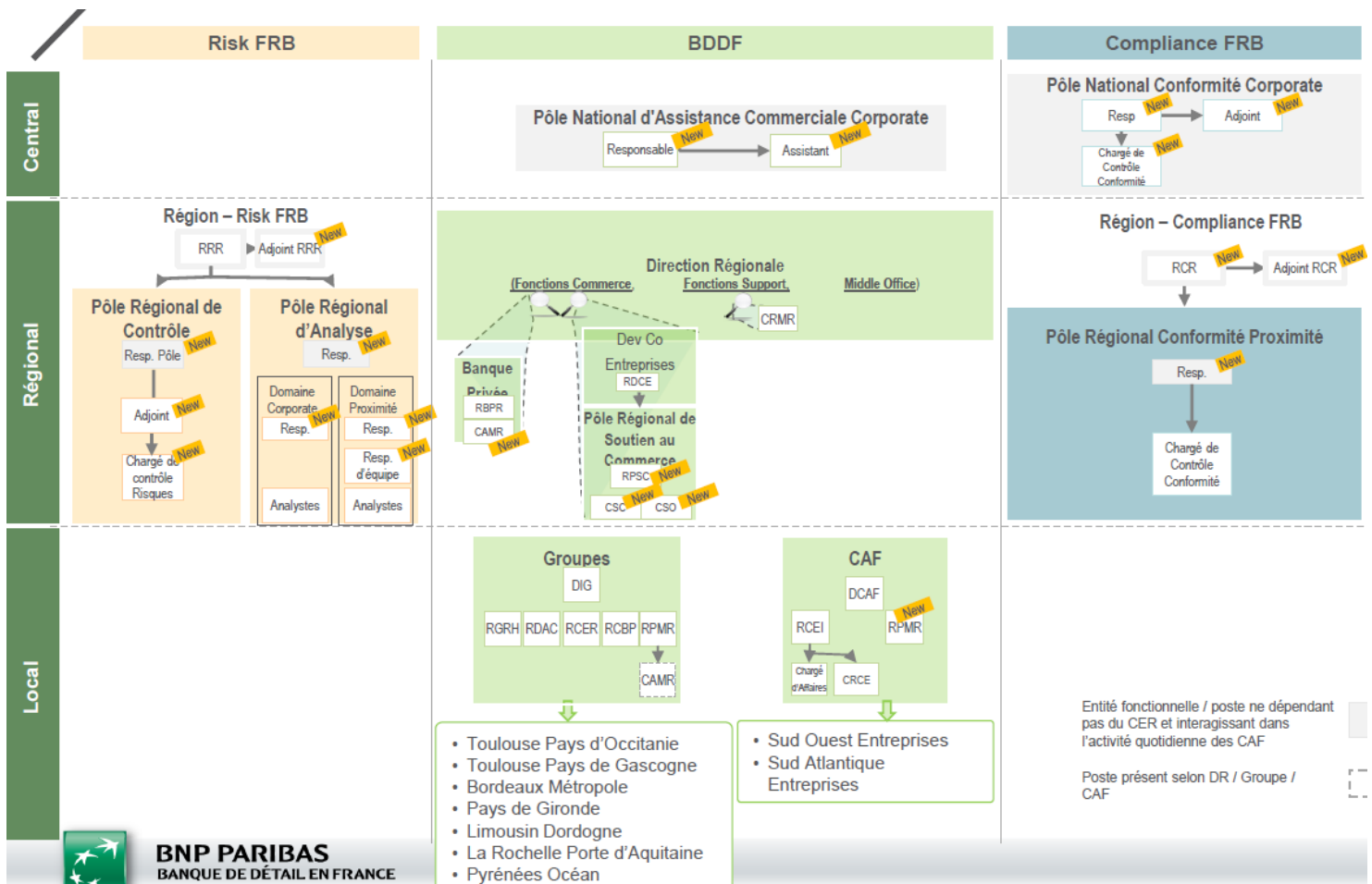
Pôle Régional d'Analyse: Bordeaux BACALAN

Pôle Régional Conformité Proximité: Bordeaux TOURNY COMPLIANCE

Pôle Régional Soutien au Commerce: Bordeaux TOURNY BDDF

CASOE: Toulouse LA TERRASSE (BDDF)

CASAE Bordeaux BELCIER (BDDF)



DÉLÉGATION Cfdt DR SUD-OUEST – Z08060D - Quai Louis XVIII 33000 BORDEAUX - tél. : 05 57 14 02 14

www.cfdt.bnpparibas.com
twitter: @cfdtbnparibas

CFDT IRP DRSO@bnpparibas.com

Je suis d'accord avec l'action de la Cfdt et:

Je souhaite recevoir des informations par email Je souhaite adhérer Je souhaite vous rencontrer

Nom Prénom : e-mail :

tél. : Agence, entité, groupe de rattachement :



REPARTITION EN TERME D'EMPLOI

Régional			RCR et Adjoint	2	
	Pôle Régional Conformité Proximité		Chargés de Contrôle Conformité + Resp	11,2	
	Responsable des Risques Régional et adj.		Responsable des Risques Régional et adj.	2	
	Pôle Régional de Contrôle		Chargé de Contrôle Risques + Resp et adj	17	
	Pôle Régional d'Analyse	Responsable	Responsable	1	
		Corporate	Responsables de Domaine d'analyse Corporate	1	8
			Analystes Corporate	7	
		Proximité	Responsables de Domaine d'analyse Proximité	1	22
			Responsables d'équipe	2	
			Analystes Proximité	19	
			CRMR	1	
	Pôle Régional de Soutien au Commerce		Responsable du Pôle de Soutien au Commerce	1	10
			Chargés de soutien au commerce (*)	9	
	Banque Privée		CAMR	3	
Groupes de proximité		RPMR	7	12,4	
		CAMR	5,4		
Local	CAF	RCEI	RCEI	6	6
		RPMR	RPMR	2	
		Chargés de Relation Client Entreprises	CRCE	25	
			122,6		

L'accompagnement RH sera primordial dans la réussite de ce projet. En effet, même si à priori, pour les bordelais, les mutations géographiques ne sont pas source de problèmes « insurmontables », il n'en va pas de même pour les toulousains.

D'autre part, certains devront changer de métiers, de juridictions avec de légitimes interrogations : quelle évolution de carrière, comment seront gérées les revalorisations salariales, quel sera le contenu du métier d'analyste corporate, rôle et valorisation du métier CRCE, les charges de travail ont-elles toutes été recensées.....?

Ces questions, non exhaustives, seront abordées lors de la commission de suivi. A noter, point de satisfaction, cette organisation engendre une augmentation de 5 ETP.

DÉLÉGATION Cfdt DR SUD-OUEST – Z08060D - Quai Louis XVIII 33000 BORDEAUX - tél. : 05 57 14 02 14

www.cfdt.bnpparibas.com
twitter: @cfdtbnparibas

Je suis d'accord avec l'action de la Cfdt et:

Je souhaite recevoir des informations par email Je souhaite adhérer Je souhaite vous rencontrer

Nom Prénom : e-mail :



ECHANGER, AGIR, NEGOCIER